



Le sommet vu du parking.

MASSIF : **Vercors**

CARTE : **IGN 3236 OT**



ITINERAIRE: Grenoble, Vif, après Vif quitter la nationale, direction Le Genevray, puis Saint-Barthélémy, puis Prélénfrey. Traverser le village et en direction du sud monter au col de l'Arzelier, descendre un peu après le col et prendre à droite vers le départ d'un tire-fesse et se garer au parking de la Rousse à 1228 m.

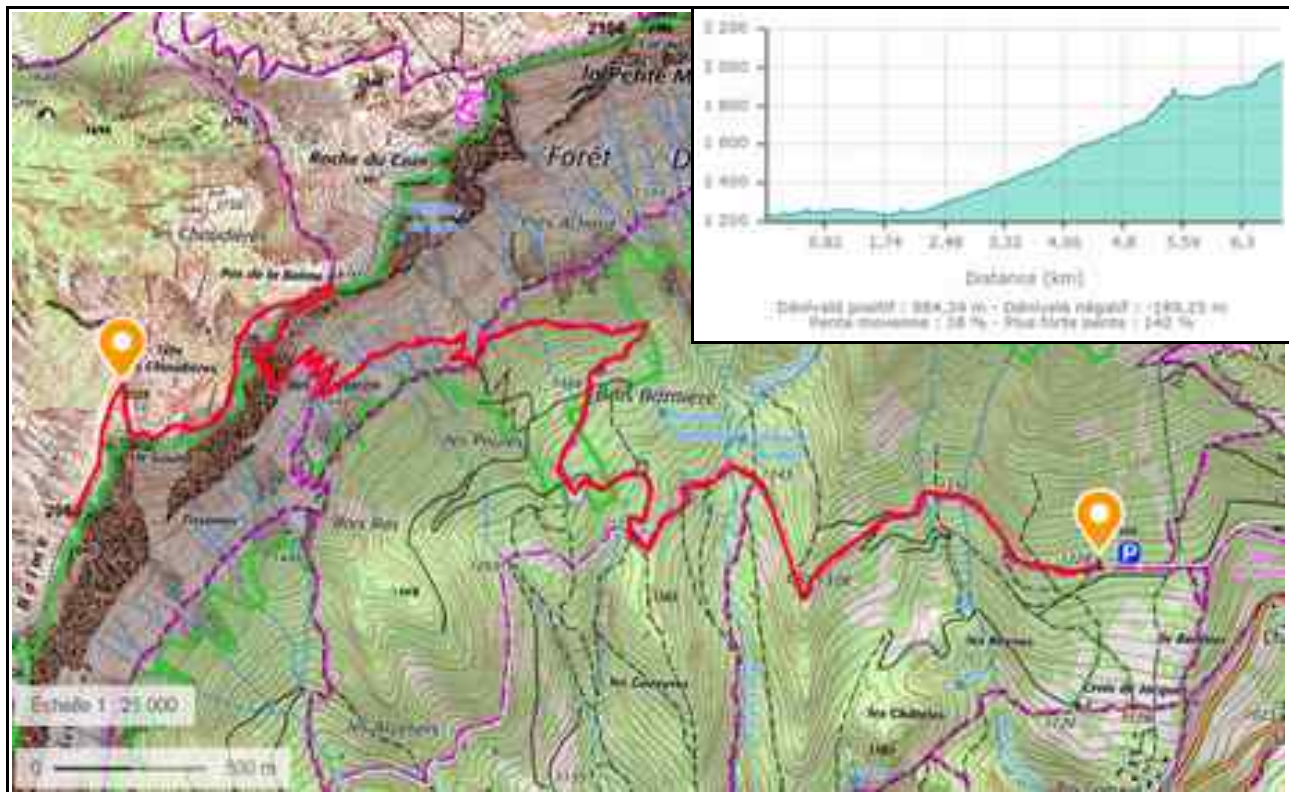
Continuer la piste au bout du parking, balisage jaune et vert, on suit cette piste en sous bois sur environ 2,5 km, ou à une intersection on prend à droite, toujours le même balisage et panneau indiquant le Pas de la Balme. On passe à côté d'une cabane forestière et c'est par un sentier que l'on continue. Par deux fois on va traverser une piste, et vers 1500 m on arrive en zone déboisée au croisement de plusieurs directions. A gauche Château-Bernard, à droite le col de l'Arzelier, et en face le Pas de la Balme. C'est donc en direction de la falaise que l'on monte sur un sentier bien tracé avec de larges lacets. Vers 1750 on arrive au pied d'un couloir ou la pente se fait plus soutenue, en longeant le "Mur des Sarrasins", et au haut duquel on arrive au pied de la falaise dans un grand abri sous roche où se trouve une petite croix métallique. On monte encore un peu, puis on descend doucement par un large [sangle](#), qui passe à côté d'une stèle aux résistants tombés en 1944, et on arrive au Pas de la Balme. Un panneau nous indique la Tête des Chaudières à 1/2 heure, vers le sud, et c'est sans difficulté que l'on arrive au cairn du sommet à 2029 m. On peut de là monter par une bonne crête, au sommet sans nom, qui est un peu plus loin, et qui culmine, lui, à 2063 m.

Redescendre jusqu'au croisement des sentiers à 1500 m. On peut rentrer par le

Tête des Chaudières_ Col de l'Arzelier 2029 m.

même itinéraire ou prendre la direction du col de l'Arzelier en restant sur le sentier qui passe en dessous des "Deux Soeurs". Itinéraire très agréable qui nous amène au bout de 200 m (supplémentaires) de dénivelé et 3 km au restaurant/refuge d'altitude « les Soldanelles ». Il ne reste plus qu'à prendre le sentier balisé qui nous ramène au point de départ.

Hébergement : Refuge d'hiver de la Tour ® 1336 m.



Itinéraire : 13 km Dénivelé : 980 m.



Sur le sentier du retour.

Mai 2019