

Tête de l'Hivernet en boucle 2824 m



Le sommet à droite et l'espèce de col dans la barre rocheuse.

MASSIF : **Ecrins** CARTE : **IGN 3437 ET**



ITINERAIRE: Grenoble, col du Lautaret, Briançon, Montdauphin, Chateauroux les Alpes, dans le village prendre la direction et suivre le vallon qui part plein ouest. Petit parking avec cheminées de fées au dessus, puis continuer la petite route jusqu'au parking des Muandes ou on doit laisser la voiture.

Suivre la piste qui suit le Rabioux sur 2 km jusqu'au gîte d'étape situé au bord de la piste. 200 m après prendre la vallon qui monte plein sud dans le vallon du torrent de la Riblière. A partir de là, il n'existe pas de piste, ni même de trace, suivre une direction correspondant au tracé bleu sur la carte *iGN*. Vers les 2050 m quitter le fond de vallon pour monter dans la pente constituée d'éboulis glissants, en évitant les petites barres rocheuses. Pénible mais sans grande difficulté. Petite escalade de roches pourries juste avant d'arriver sur la crête à 2737 m, puis on arrive très rapidement au sommet à 2824 m.

Du sommet, suivre la crête sur 250 m puis descendre dans les éboulis plein est en visant un petit replat situé plus bas dans la pente à 2579 m. Ensuite on suit le petit vallon qui conduit au cabanes de Soleil-Boeuf à 2009 m. De la on rejoint une piste que l'on suit en coupant tant que possible les virages jusqu'au lieu dit le Clos Jaunier, à la sortie on trouve une piste, balisée en jaune qui nous amène sur le GR 50, qui direction nord nous conduit au gîte d'étape du lieu dit les Pinéas. De là, on quitte le GR, le sentier suit le petit canal Gramorel, puis rejoint le fond de vallon du Rabioux par lequel on rejoint la route qui rejoint le parking ou l'on s'est garé à l'arrivée.

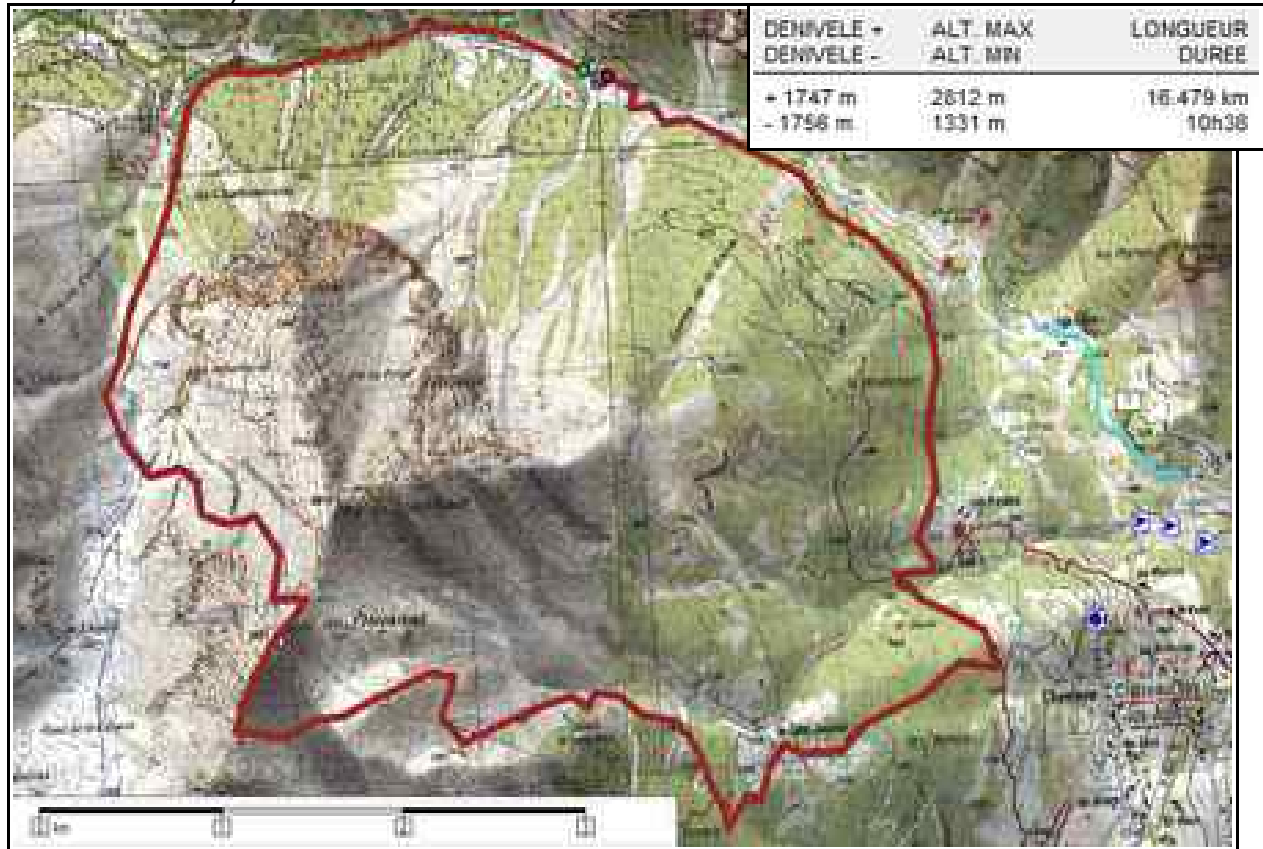
Tête de l'Hivernet en boucle 2824 m



DIVERS : Itinéraire assez difficile (longueur, pas de tracé, dénivélé et montée dans les éboulis, petite escalade) à réserver aux randonneurs avertis.

Hébergement : Rien de répertorié.

Itinéraire réalisé en 2007 mais difficile (longueur, pas de tracé, dénivélé et montée dans les éboulis) à réserver aux randonneurs avertis.



L'une des Croix sur la crête

Aout 2007