



Le sommet vu de la cabane de l'Essaure

MASSIF : VERCORS

CARTE : IGN 3237 OT 

ITINERAIRE: Valence, Die, Chatillon en Diois, direction du col de Menée, 3 km avant traverser Benevise et continuer la route jusqu'à l'auberge de Rachier qui se trouve être la fin du déneigement de la route à 1370 m.

Suivre le vallon, balisage vert/jaune, qui monte en suivant la piste jusqu'à la bergerie de Combeau à 1600. De là la piste s'arrête et se prolonge par un sentier, toujours en suivant le vallon jusqu'à la cabane de l'Essaure.

De là monter en direction nord-ouest pour rejoindre la crête qui part en direction nord pour rejoindre le sommet à 1951 m.

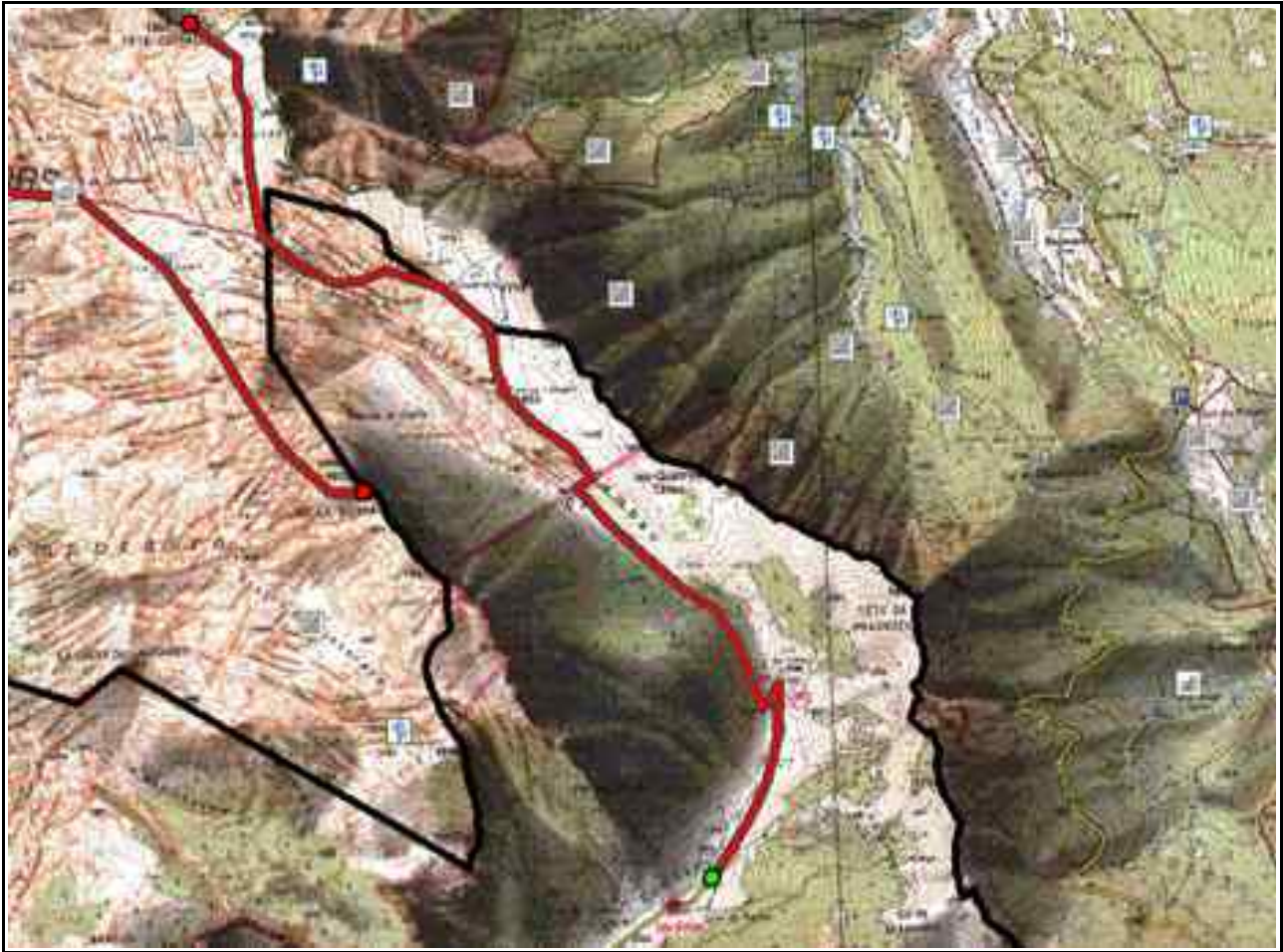
Pas besoin de connaissance particulière pour cette randonnée, après la cabane de l'Essaure on peut monter à vue sur le sommet, pas de danger à ne pas suivre un itinéraire.

Itinéraire assez fréquenté, qui peut être fractionné avec couchage à la cabane de l'Essaure ® .

Hébergement : Cabane de l'Essaure ® 1653 m.

DIVERS : Randonnée très agréable à faire en raquettes. Une bonne partie de l'itinéraire se fait en longeant des bois de pins.

On peut également rejoindre le départ de la randonnée par Grenoble, à Clelles, col de Menée, Benevise puis comme ci-dessus.



Itinéraire pour le sommet 5,8 km, 561 m de dénivelé positif.



Photo du sommet

Décembre 2012