

Sommet de Cousson par Chateaufredon 1516 m.



Le sommet vu de la montée.

MASSIF : Pré-Alpes de Haute-Provence CARTE : IGN 3442 OT

ITINERAIRE : Juste avant d'arriver à Digne les Bains, prendre la direction de Nice par la N 85 , après avoir passé le col de l'Orme, vers le bas de la descente à gauche se trouve le petit embranchement ou une petite route mène à Chateaufredon. Se garer en bas du village à côté du lavoir à 620 m.

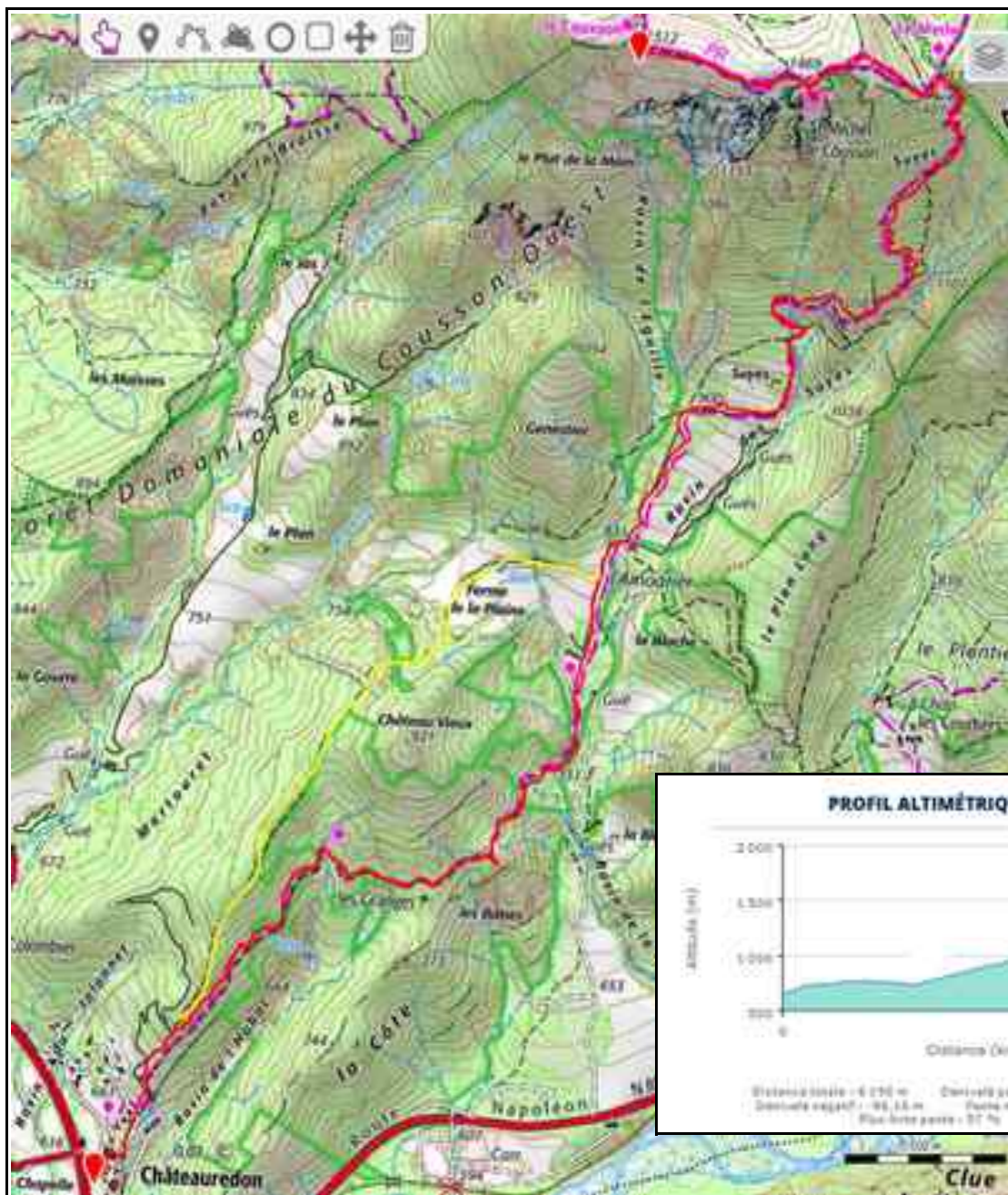
Prendre la petite rue qui monte et passe à côté de la mairie, pour arriver sur une piste en haut du village ou on trouve un balisage jaune. Montée en sous bois puis long cheminement presque plat avant d'arriver dans une zone découverte située sous le sommet de Cousson. On va monter pendant pas mal de temps sous la falaise et la chapelle Saint-Michel. Petite descente pour rejoindre une piste que l'on va suivre vers le haut, elle passe devant la piste qui va à la ferme de la Plaine jusqu'aux, puis monte aux ruines de Suyés à 920 m, ou là on continue sur un sentier avec le même balisage. On est repassé en sous bois et on y reste avec une bonne montée jusqu'à arriver au col du Merle à 1395 m. On arrive sur le sentier qui monte d'Entrages par la droite. En partant vers la gauche on arrive rapidement sur l'alpage du sommet que l'on rejoint par une large crête, après être passé devant la chapelle Saint-Michel.

Retour par le même itinéraire. Pour ceux qui aiment un peu le "Hors piste" un bout d'itinéraire peut être fait en variante. Descendre jusqu'à la piste qui rejoint la ruine de la Ferme de la Plaine. On est au milieu d'une prairie, le sentier pour le retour n'est pas facile à trouver, le gps est bien utile pour trouver le départ, existant sur la carte iGN. ensuite on va progresser à travers bois mais avec une trace un peu plus marquée. Le final avant la descente sur le hameau de Chateaufredon, est un peu

Sommet de Cousson par Chateaudon 1516 m.



difficile à suivre, mais en restant sur la large crête on y parviens quand même sans vraies difficultés.



Itinéraire 13 km, 920 m de dénivelé positif.

Novembre 2021