

Rocher de la Davie 3157 m.



Le Rocher Blanc et le Rocher de la Davie à droite.

MASSIF : **Vanoise**

CARTE : **IGN 3532 ET**



ITINERAIRE:

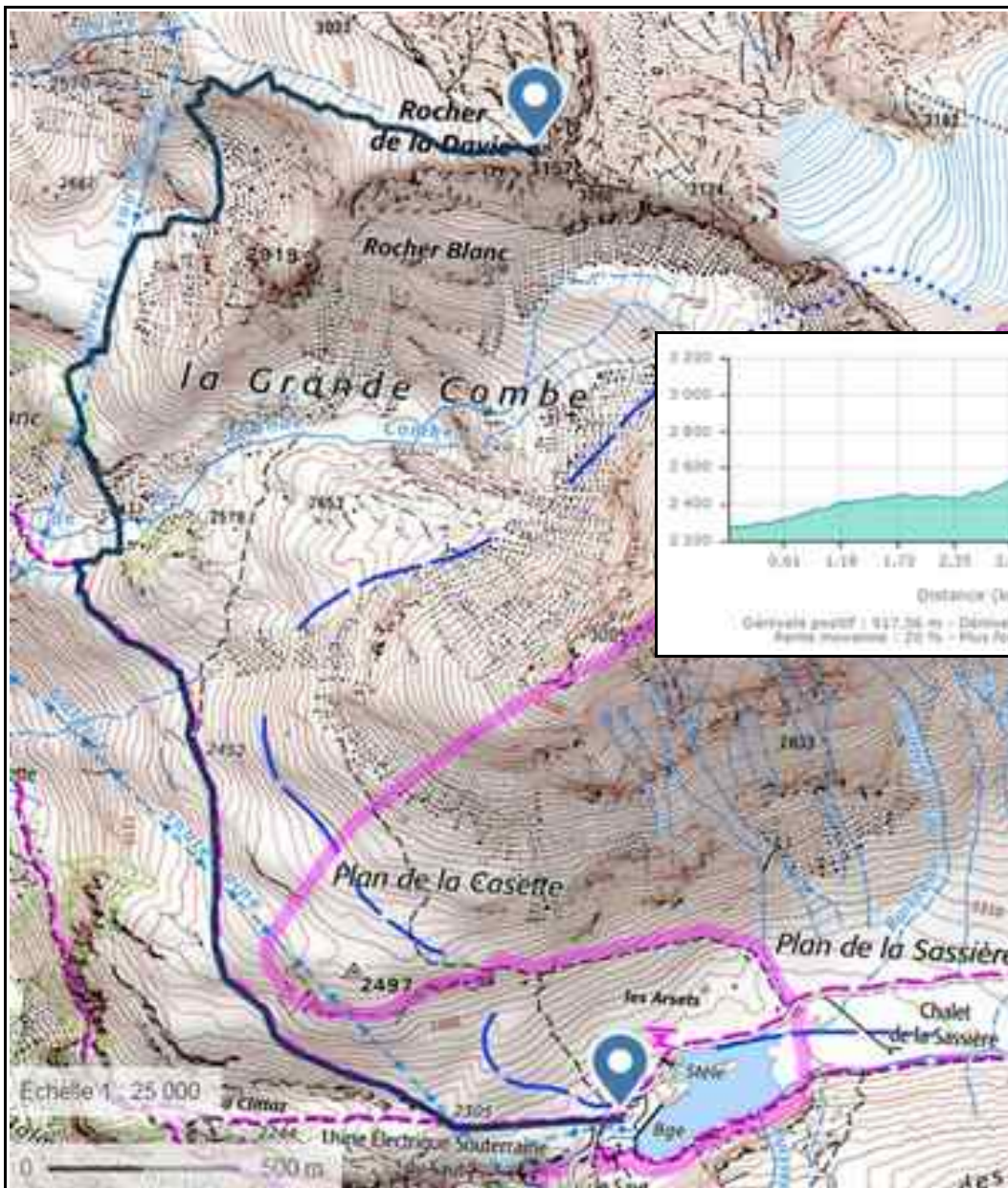
Chambéry, Albertville, Bourg Saint-Maurice, direction Val d'Isère, au niveau du lac de Chevril, quitter la D 902, traverser le Villaret du Nial, et monter jusqu'au barrage EDF du Saut et se garer sur le grand parking en dessous du barrage à 2293 m.

Prendre le sentier qui débute de l'autre côté de la route, panneau indiquant la Revirette, le sentier monte doucement, près de quelques maisons en ruine prendre à main droite, on va monter puis descendre, puis monter jusqu'à 2435 m, où se trouve un petit panneau avec une flèche à gauche. On va partir à droite en suivant un petit ruisseau que l'on va traverser, guidés par quelques cairns, traverser un nouveau ruisseau avant d'arriver dans une grande prairie à 2650 m. On est sous un cirque que l'on va gravir par la droite, avant que le sentier traverse cette zone en direction de la crête située à main gauche que l'on joint à 2810 m. On suit un court moment cette crête pour arriver sur une large zone qui monte en pente douce jusque vers le sommet où l'on atteint le gros cairn à 3157 m.

Retour par le même itinéraire,

HEBERGEMENT: Rien de répertorié.

Rocher de la Davie 3157 m.



Itinéraire pour le sommet 9 km, 900 m de dénivelé positif.



Le cairn du sommet.

Septembre 2018