

## Le Revuaire 1299 m



Le sommet vu de la montagne de l'Aup.

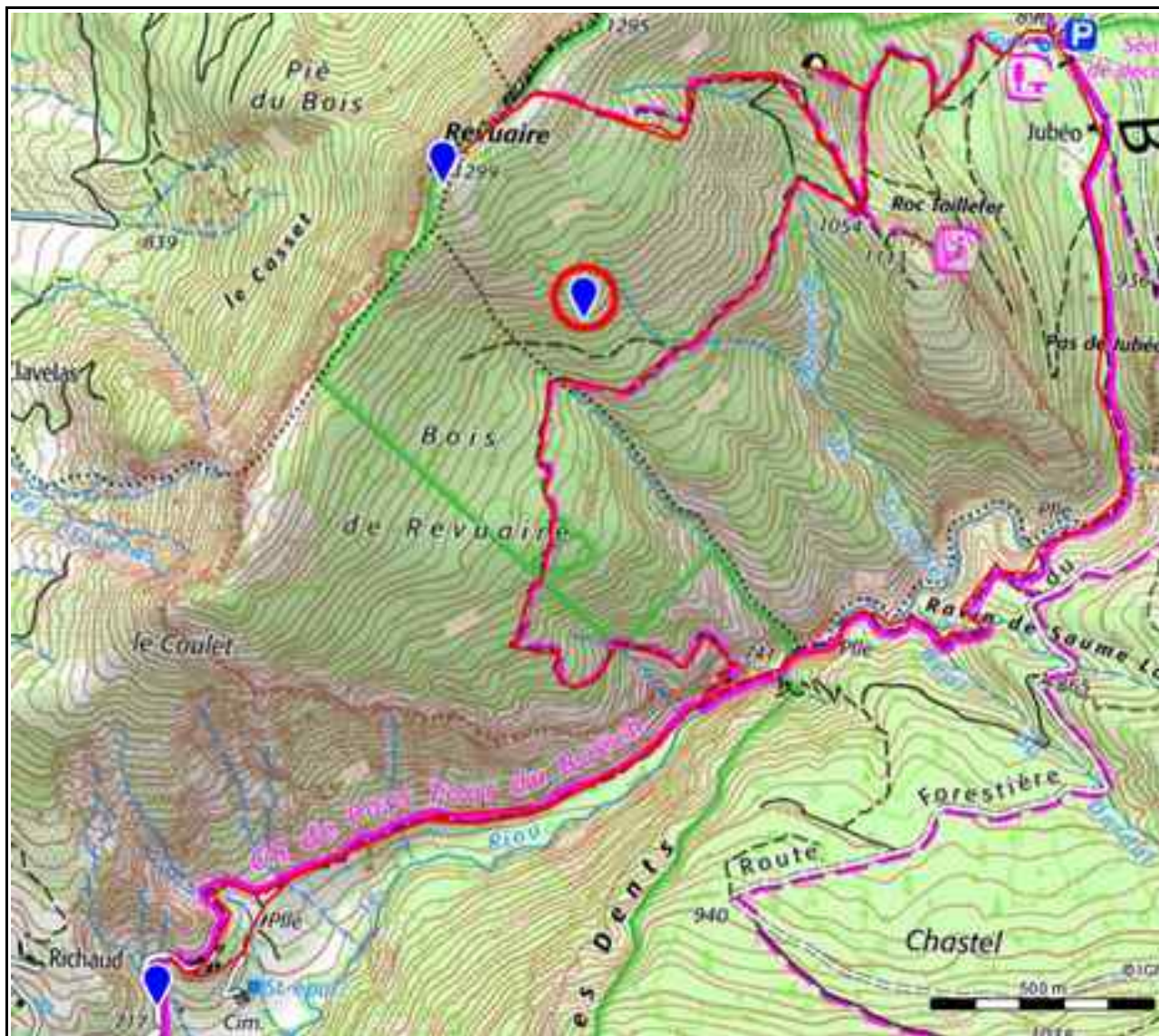
**MASSIF : Diois-Baronnies**

**CARTE : iGN 3338 OT**

**ITINERAIRE:** De Grenoble, au col de Lus la Croix-Haute, descendre jusqu'à Serres, une fois passé Montrond prendre à gauche la D 94, passer près du plan d'eau du Riou, monter à Saint-Genis et se garer après la chapelle Saint-Louis, près de la mairie à 712 m.

Continuer la petite route vers le haut du lieu dit panneau indiquant "Gorge du Riou", on passe près d'une source puis on abandonne rapidement le goudron pour un sentier bien équipé, balisage rouge et jaune, traversant une robine, puis avançant vers les gorges. Au bout d'un moment au pied d'un panneau indiquant le Pas de Judéo, prendre le petit sentier à main gauche. On commence à monter sérieusement en suivant un balisage jaune, puis le sentier se fait plus doux, dallé et étayé de murets il nous permet de franchir sans difficulté la falaise qui nous dominait. La montée ensuite progresse dans des environnements forestiers très changeants pour nous amener au col de Revuaire à 1054 m. Un panneau indique le sommet et c'est une montée sans difficulté qui nous amène au sommet à 1299 m. Redescendre au col, un panneau indiquant "MF de Judéo" nous fait prendre une piste passant près d'un point d'eau, puis de la maison forestière, et enfin descendre dans les gorges du Riou, on a retrouvé le balisage rouge et jaune. Dans les gorges, le passage d'un petit tunnel, de 2 passerelles ainsi qu'une petite montée nous ramènent rapidement à la bifurcation de l'aller. Ensuite même itinéraire jusqu'au point de départ.

# Le Revuaire 1299 m



Itinéraire pour le sommet 11 km, 760 m de dénivelé positif.



Octobre 2021