

La Molière en boucle 1632 m



La table d'orientation et la vue magnifique à la Molière.

MASSIF : **Vercors**

CARTE : **IGN 3235 OT**



ITINERAIRE : En arrivant sur Grenoble par l'autoroute A 48 traverser l'Isère au barrage de St Egrève en direction de Sassenage. Dans Sassenage prendre la direction de Villard de Lans jusqu'à Engins. Prendre la petite route à droite et la suivre en prenant à droite à chaque intersection jusqu'au lieu dit Fournel sur un bon parking.

Prendre le petit sentier qui débute au dessus du parking, balisage jaune et vert et panneau indiquant St Sornin. Ce sentier rejoint une petite partie de route puis continue sur un bon chemin qui monte à travers bois et rejoint l'alpage près de St Sornin à 1358 m. Traverser le groupe de maisons où se trouve un beau bassin en pierre et continuer la piste qui part au nord, et permet d'arriver à la Dent du Loup à 1425 m.

Revenir un peu en arrière et prendre le sentier qui part vers l'ouest toujours le même balisage, et permet de passer à côté de la bergerie du plateau. Continuer le sentier qui passe à nouveau sous les bois jusqu'à une bifurcation à 1500 m.

Prendre le sentier à droite qui descend un peu avant d'arriver à une fourche où cette fois on va prendre à gauche, toujours balisage vert et jaune panneau indiquant la Molière. Ce sentier sort des sous bois à 1620m où on rejoint la piste de fond. En prenant à gauche et en suivant la piste on arrive à la Molière.

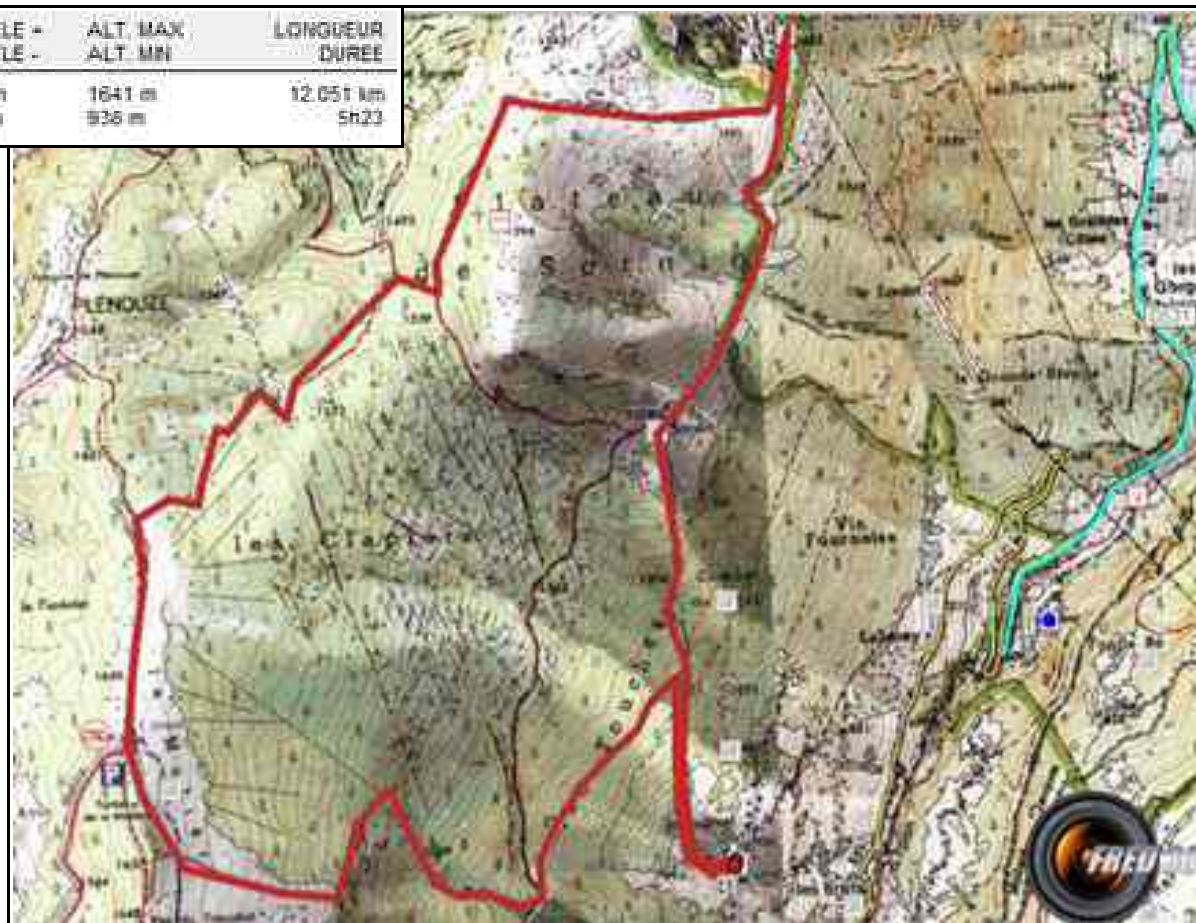
Continuer en direction sud jusqu'à la cabane de Sous Tracollet ®, de ce point des cairns descendant plein est permet de trouver le sentier qui descend à travers bois pour arriver à 1184 m sur une piste forestière. Prendre le sentier, non balisé, qui part juste en face, et descend à travers bois pour rejoindre le hameau de départ.

HEBERGEMENT :

Cabane de St Sornin ® 1358 m.

La Molière en boucle 1632 m

DÉNIVELE +	ALT. MAX	LONGUEUR
DÉNIVELE -	ALT. MIN	DURÉE
+ 837 m	1641 m	12,051 km
- 839 m	938 m	5h23



Itinéraire 937 m longueur 12 km.



Janvier 2014