

Montagne du Carton 2123 m



La crête et le sommet à gauche, vu au dessus du hameau de Chavailles.

MASSIF : Pré-Alpes de Haute Provence CARTE: iGN 3440 ET



ITINERAIRE:

Digne, prendre la direction de Barcelonnette, dans le village de la Javie, tourner à droite et suivre la Bléone, puis prendre le pont qui traverse le torrent en direction de Chanolles, dépasser le hameau, puis continuer sur Chavailles, à l'entrée prendre à gauche vers le gîte, traverser le hameau et se garer, plus haut, vers le petit oratoire avec un banc à 1258 m (fin de la route goudronnée).

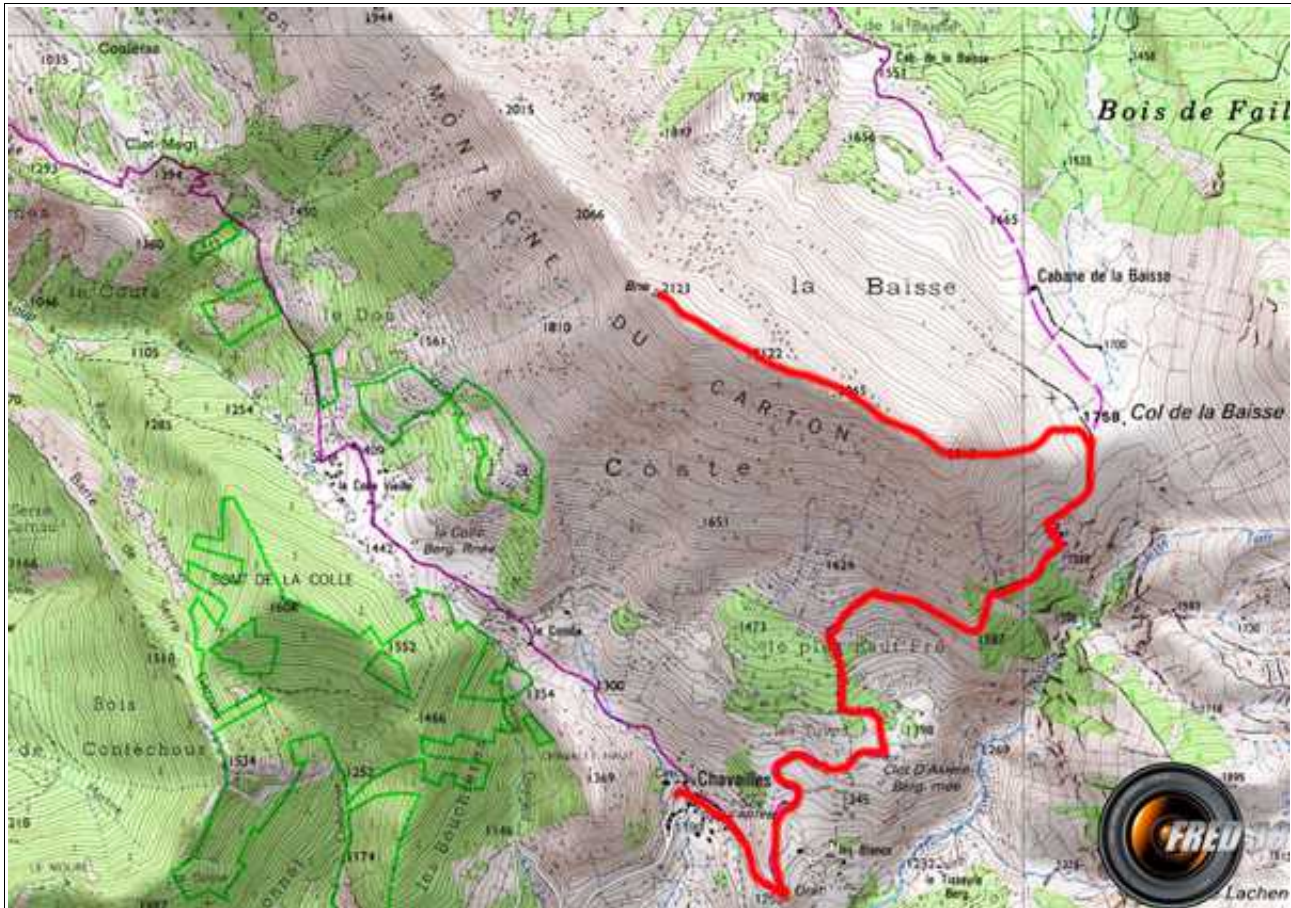
Prendre la piste qui monte à main gauche, balisage à la peinture jaune, on va la suivre jusqu'à xxxx m ou un panneau nous indique (direction de Prads) de partir à droite. On poursuit en sentier montant entre les pins, pour déboucher et continuer dans un genre de garrigue qui monte sans difficulté dans une pente soutenue et nous amène au col de la Baisse à 1758 m. A partir de là, plus de sentier, prendre la crête qui monte en direction de l'ouest. Montée soutenue mais sans difficulté, qui nous amène à un faux sommet à 2018 m. De ce point il ne reste plus qu'à continuer sur la crête qui nous conduit jusqu'au sommet à 2123 m.

Retour par le même chemin.

HEBERGEMENT: Rien de répertorié.

DIVERS: peut également être réalisé en boucle en partant de Tercier, au dessus de Prads Haute-Bléone.

Montagne du Carton 2123 m



Itinéraire 5,8 km, 950m de dénivelé.



Le sommet et la crête qui monte de Tercier.

Mars 2017