

Montagne de Sumiou, chapelle St-Pons 1402 m.



La chapelle et en fond la montagne de Sumiou.

MASSIF : **Diois-Baronnies**

CARTE : **IGN 3341 OT**



ITINERAIRE: Au sud de Sisteron sur la D 4085, prendre la D 946 en direction de Noyers sur Jabron, environ 2 km avant, traverser le Jabron pour se rendre à Valbelle et se garer à l'entrée du village au lieu-dit les Richaux, parking près de la mairie à 545 m.

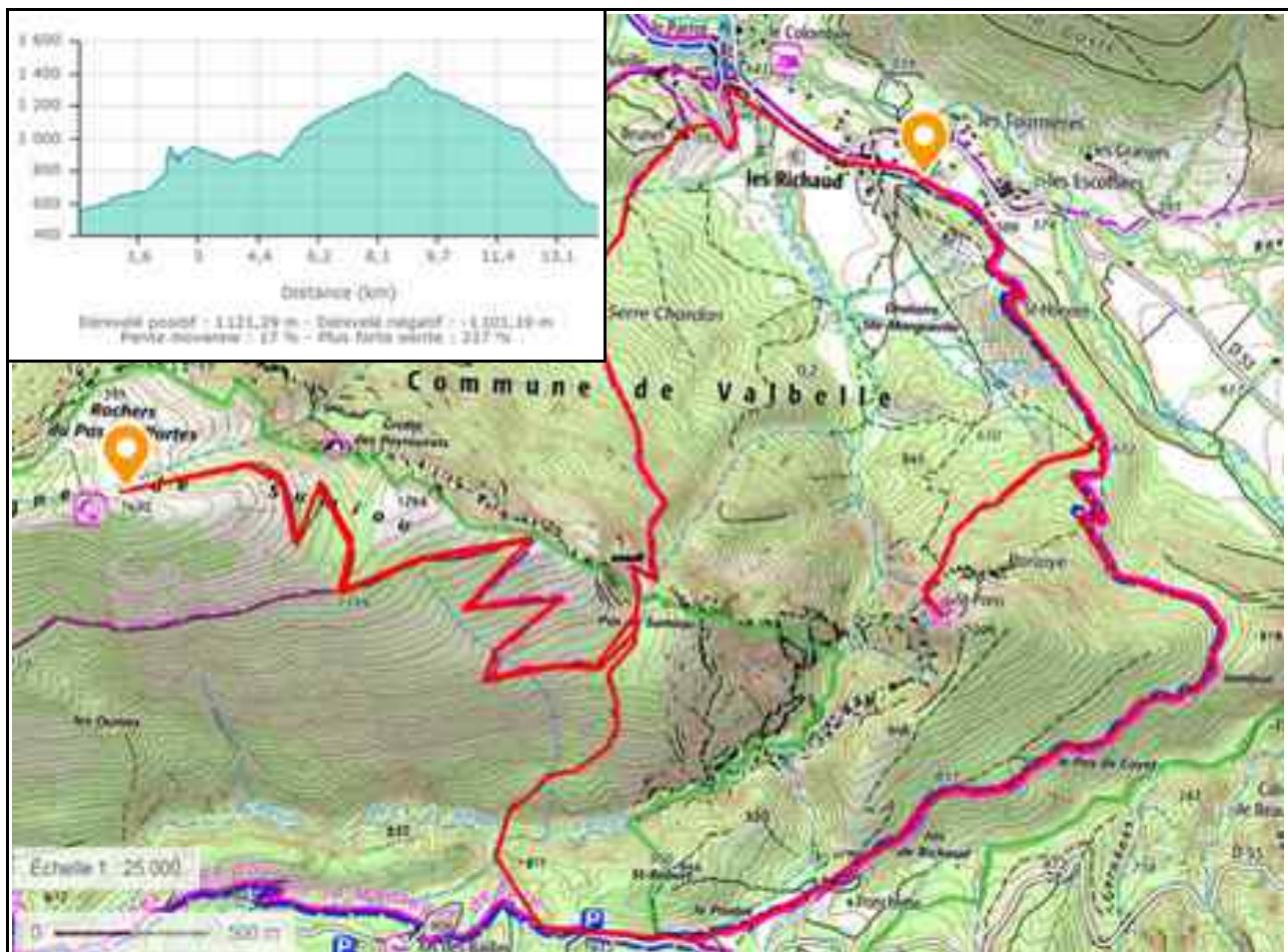
Prendre le GR 6 qui débute ici, avec un panneau indiquant la Chapelle Saint-Pons et le sentier de Sarah. On traverse le village pour arriver sur une petite piste qui se termine un peu plus loin en sentier qui entre rapidement en forêt et nous amène à la chapelle Saint-Honoré, puis un peu plus loin on abandonne le GR pour prendre à droite. S'en suit une montée assez soutenue dans sa partie terminale juste sous la chapelle Saint-Pons que l'on atteint à 915 m. Continuer le sentier qui se prolonge après la chapelle en suivant la falaise. On la suit sur environ cent mètres elle devient moins abrupte. On descend un peu pour remonter dans un vague couloir situé sur la droite. Arrivé à son pied on découvre quelques "pédales" fixées dans la roche, ainsi qu'une vieille corde. Cette partie d'environ 6 mètres, une fois passé, on se trouve devant une vire assez large, d'une vingtaine de mètres de long, montant légèrement nous menant à un couloir équipé lui aussi, et où l'on trouve un marquage de points bleues. On va ainsi passer successivement plusieurs passages qu'il va falloir escalader. Tous ces passages sont équipés, parfois sommairement mais se franchissent sans grandes difficultés le vide n'est jamais trop marquant. Cette montée nous amène à une ancienne piste, à 950 m que l'on va

Montagne de Sumiou, chapelle St-Pons 1402 m.



suivre en sens descendant jusqu'à une plus large balisage du GR6. On la suit un court moment avant de traverser un petit ruisseau, à 859 m et de monter en direction de la route pour arriver à un grand parking à 912 m. Toujours suivant le balisage du GR on va entamer une bonne descente en sous bois, jusqu'à 898 m ou un panneau sur la droite nous indique "chemin de Sara" et un autre "la grotte". En suivant un ruisseau on descend jusqu'à 860 m pour le traverser et monter sur l'autre versant. Vers 1060 m, on laisse à droite le sentier du pas de Sumiou qui descend à Valbelle, pour celui de gauche, et déboucher sur une piste assez large. On quitte la forêt pour monter en lacets jusqu'à 1249 m, ou on la laisse cette piste pour celle de droite. Une pente très faible et l'impossibilité de couper les lacets rendent cette montée jusqu'au sommet assez longue et pénible par forte chaleur. Vers la fin, plus de tracé évident, il faut naviguer entre les buis pour arriver au large dôme qui constitue le sommet à 1402 m.

Redescendre jusqu'au pas de Sumiou, un bon sentier ombragé, parfois assez pentu, mais sans difficulté nous amène, après avoir franchi un petit ruisseau, au lieu dit Brunel à 592 m où l'on retrouve le goudron. En descendant on arrive à la route de Valbelle puis aux Richauds.



== Itinéraire dénivelé : 1120 m longueur : 14 km boucle.