



La crête sommitale

MASSIF : **Mont Blanc**

CARTE : **IGN 3530 ET**

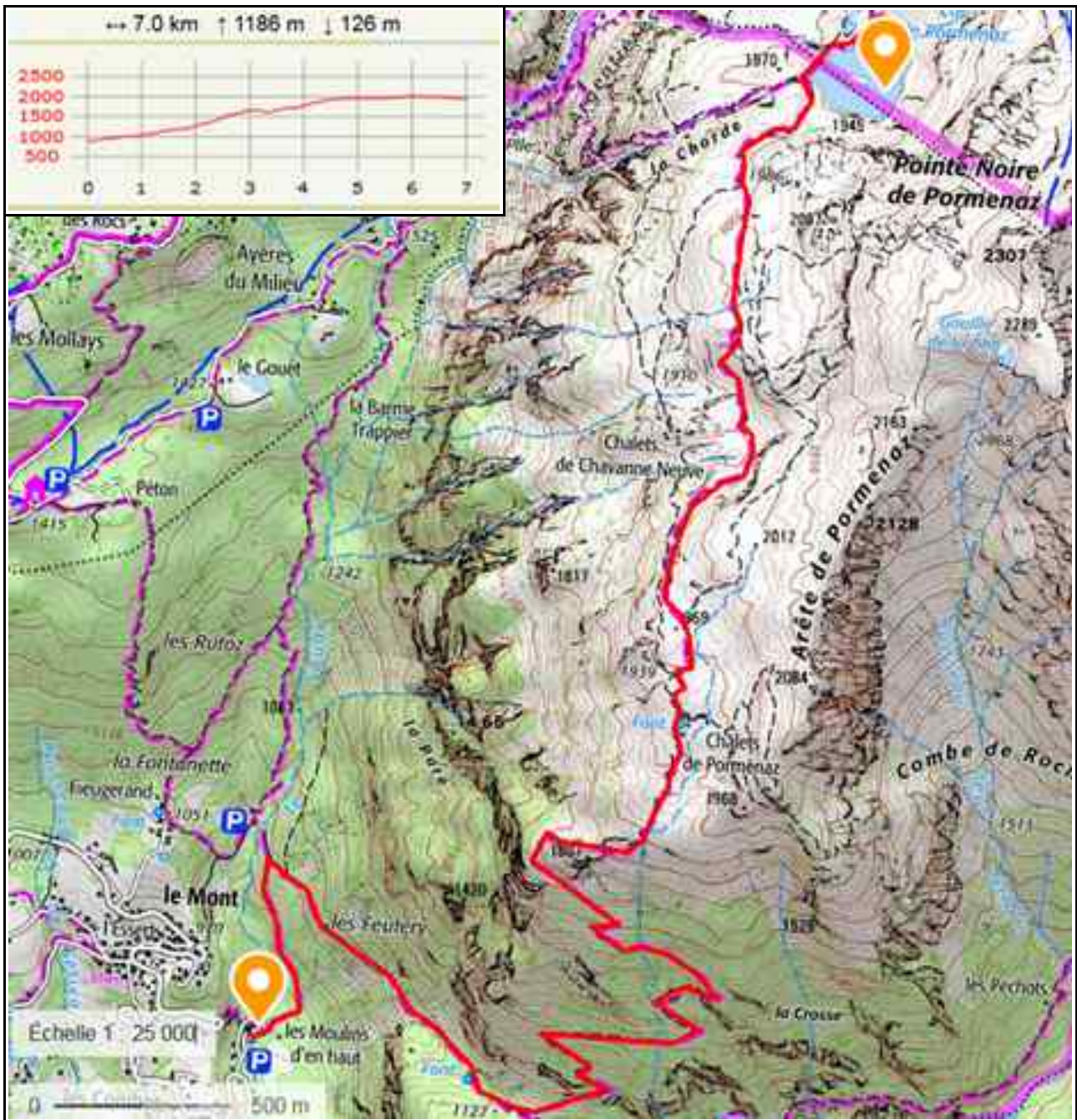


ITINERAIRE: Dans la vallée de l'Arve après Sallanches, prendre le viaduc en direction de Chamonix, juste après le tunnel, prendre la sortie qui permet de passer au dessus de la voie rapide et de rejoindre Servoz. A l'entrée du village suivre le torrent qui rejoint les gorges de la Diosaz, puis dans un virage quitter la route principale pour prendre la petite route qui monte aux Moulins d'en Haut, se garer au grand parking avant le petit pont à 880 m.

Traverser le pont et suivre le sentier qui suit le vallon et rejoint une piste plus large que l'on prend à droite et que l'on suit sur environ 1 km. On abandonne la piste vers environ 1100 m pour prendre un sentier indiqué Chalets de Pormenaz, avec un balisage jaune. On sort de la partie boisée vers les 1820 m avant d'arriver aux chalets à 1868 m. Très beau balcon sur le Mont-Blanc sympathiques maisons en bois et fontaine. De là continuer le sentier qui part vers le nord, panneau indiquant le col d'Anterne, sentier assez long, puisqu'on le suit sur environ 2 km pour arriver au lac de Pormenaz à 1945 m.

Lac de Pormenaz

1945 m



Dénivelé 1186 m Longueur 14 km

Octobre 2007