

Lac de la Glière 2039 m



Le sommet vu du sommet de la Cochette

MASSIF : **Vanoise**

CARTE : **IGN 3534 OT** 

ITINERAIRE:

Chambéry, Albertville, Moutier, Bozel, Champagny, Champagny le Haut, continuer la petite route et se garer à son terminus, au grand parking à la Laisonnay d'en bas à 1550 m, au delà l'utilisation de la piste est réservée aux alpagistes et au gardes du parc.

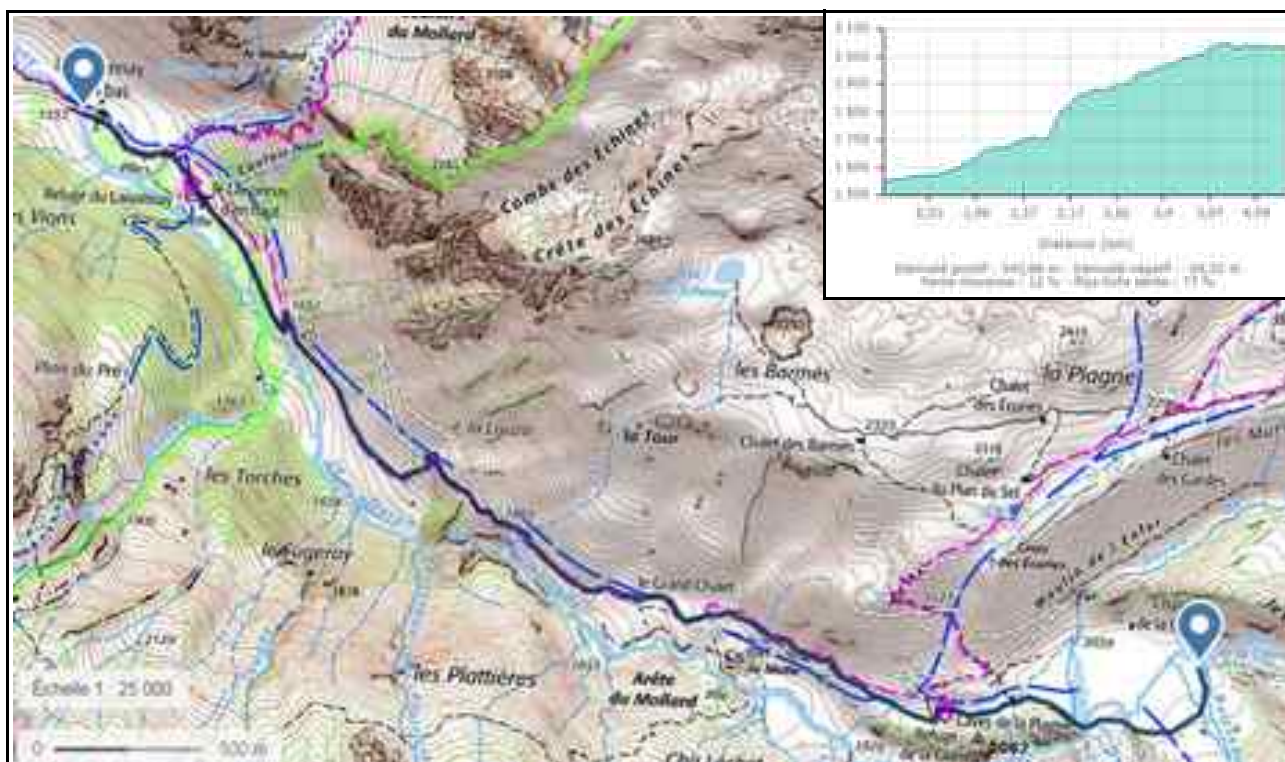
Prendre la route qui continue sur 500 m, puis traverser le hameau de la Laisonnay d'en Haut, on monte en direction du refuge de la Glière, en essentiellement sur piste, avec quelques portions de sentier permettant de couper les virages pour arriver au refuge. Prendre le sentier à gauche du refuge, ce qui nous amène rapidement au dessus du grand plan. Un peu à gauche se trouve la petite chapelle de la Glière, descendre dans le grand plan caillouteux et le longer par la droite, traverser le Doron de Champagny par la petite passerelle, continuer en suivant le bord droit du plan puis en traversant le grand plan en direction du Chalet de la Glière que l'on aperçoit en face, et près duquel se trouve le lac. Le terme de lac n'est plus bien d'actualité, on est face à ce qui est plutôt une tourbière.

Longer le bord droit du grand plan en direction de la chapelle, pour admirer le "Moulin de l'Enfer" succession de cascades sur le Doron de Prémou.

Retour par le même itinéraire

HEBERGEMENT: Refuge de la Glière à 2010 m.

Lac de la Glière 2039 m



Longueur 9 km, dénivelé : 500 m



Le grand plan.

Octobre 2018