



## Grotte de la Fétoure en boucle 2001 m



Le grand Ferrand et l'immense éboulis au haut duquel se trouve la grotte

MASSIF : Dévoluy

IGN 3337 OT  

### ITINERAIRE:

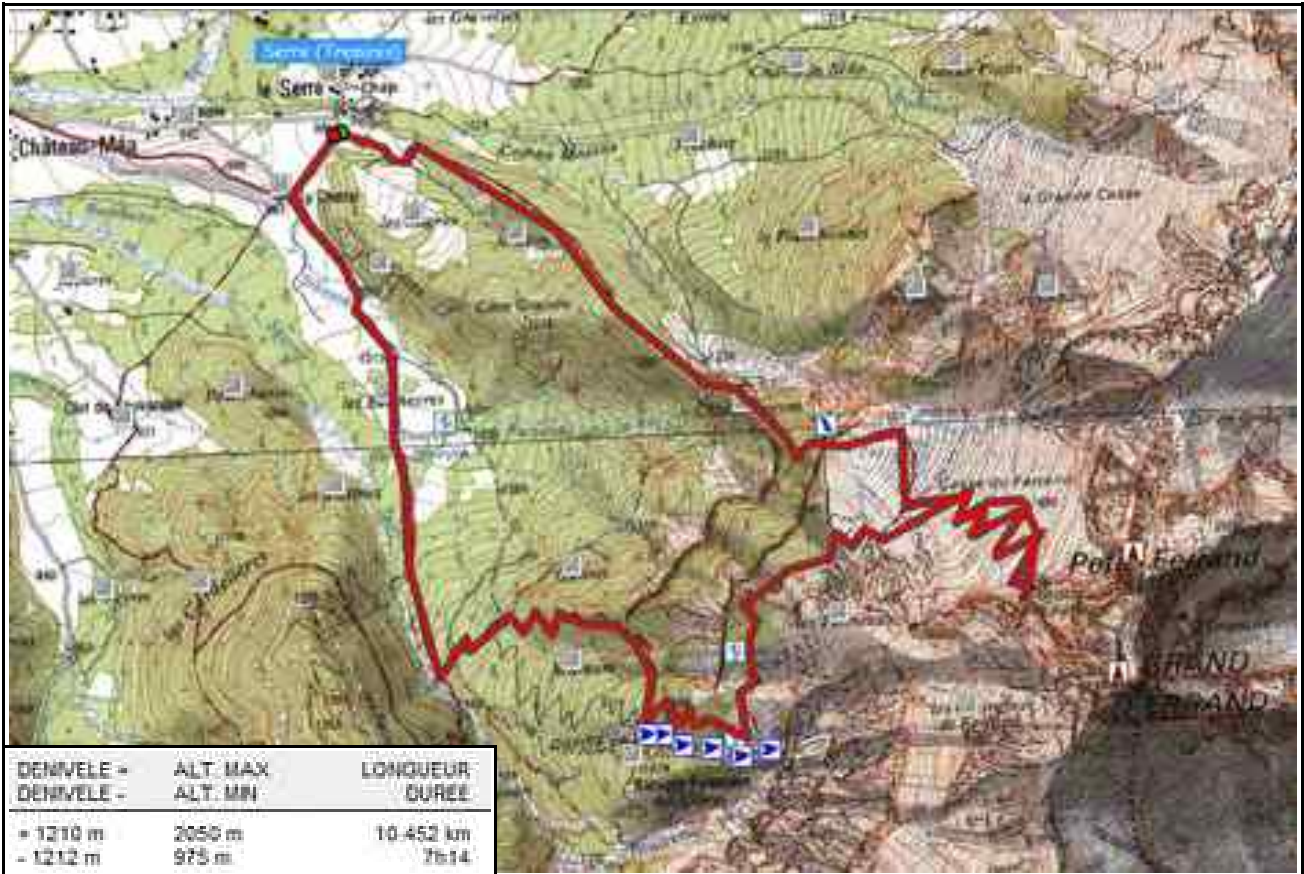
Grenoble direction Sisteron, puis Mens, traverser Tréminis, puis les Serre. Se garer sur le parking près de la chapelle à 984 m. Prendre la route à gauche de la chapelle, elle monte, traverse le hameau, panneau puis marquage à la peinture jaune. Le goudron cesse rapidement et la piste monte à travers bois, on la suit jusqu'au moment où elle rejoint un petit torrent. A partir de là suivre le sentier, marquage jaune, il traverse le torrent puis monte sur l'autre rive pour rejoindre une crête qui monte vigoureusement, toujours dans les bois.

A 1500 m on débouche de la forêt par un petit passage rocheux qui nous permet d'accéder à l'alpage situé sous le grand éboulis. De là le sentier bien tracé monte calmement dans l'éboulis, vers 1600m il traverse un bon sentier qui vient du nord, puis nous mène après une bonne montée à l'entrée de la grotte à 2001 m. On peut descendre dans la grotte, par deux entrées, la salle de l'entrée est assez impressionnante de par sa taille. Une galerie montante permet d'avancer dans la falaise sur environ 200 m, puis cette galerie se met à descendre, je ne suis pas allé au delà. Pour descendre on peut utiliser le même itinéraire ou rejoindre la piste que l'on a croisé lors de la monter et le suivre vers le sud, ce qui nous mène après la source du Loup à proximité d'un grand chaos rocheux. De là bonne une piste descend dans le vallon pour nous ramener au point de départ.

Hébergement :

Cabane forestière d'Alliaires ® 1474 m.

# Grotte de la Fétoure en boucle 2001 m



L'entrée située au sommet de l'éboulis, vue cotés extérieur et intérieur.

Octobre 2013