

Emeindras de Dessus par les crêtes 1427 m.



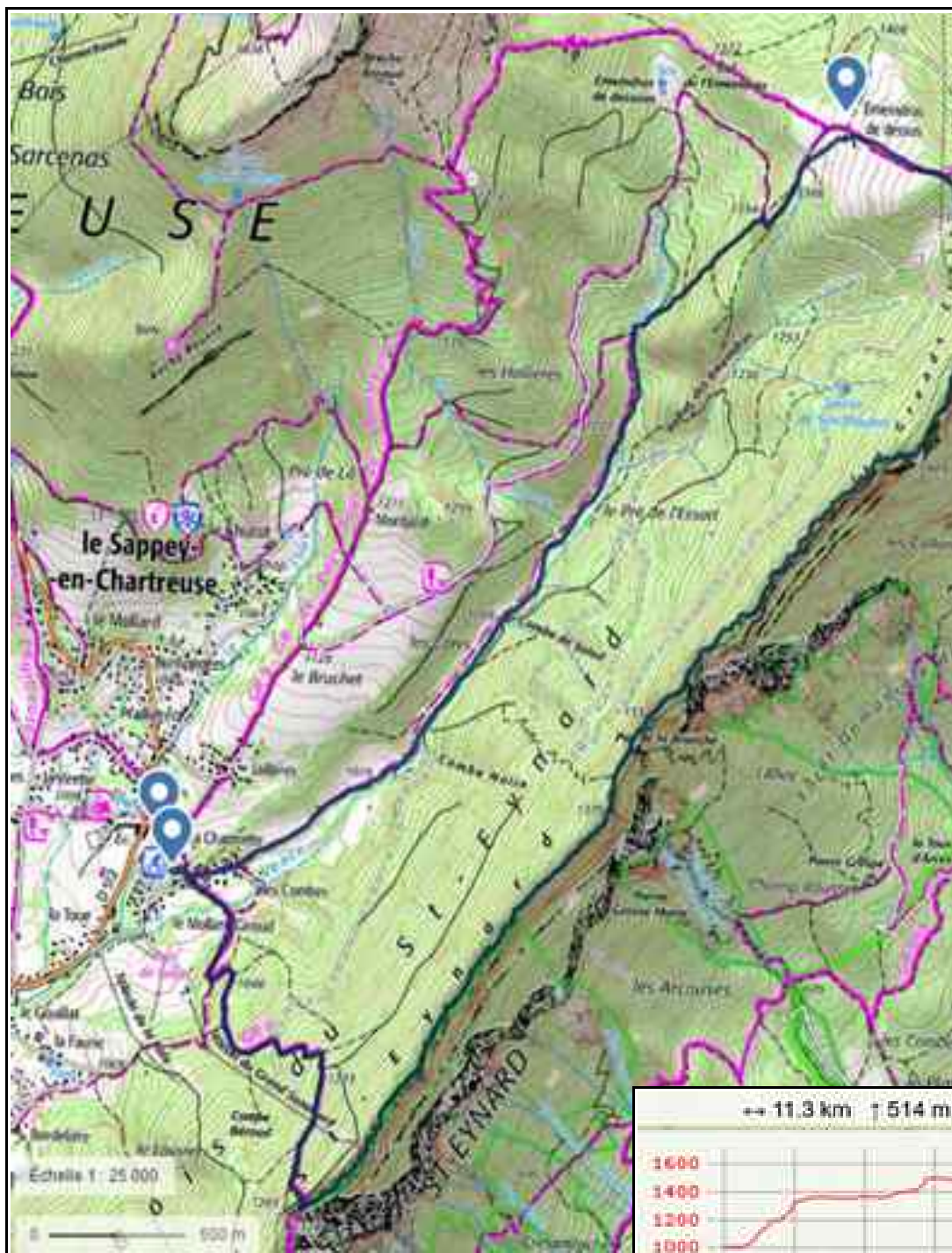
La Grande prairie de l'Emeindras.

MASSIF : Chartreuse CARTE : IGN 3334 OT

ITINERAIRE : Grenoble, la Tronche, le Sappey en Chartreuse, se garer sur le grand parking du foyer de ski nordique à 980 m.

Sur le haut du parking un panneau indique le Fort Saint-Eynard, on suit la petite route sur 100 m, puis un chemin nous fait descendre un peu pour traverser la Vence, on continue en sous bois avec balisage du GR 9, pour arriver sur une large piste de ski que l'on remonte jusqu'à 1223 m, ou on la quitte pour passer sous une remontée mécanique, peu après on arrive sur la crête à 1263 m. On abandonne le balisage pour prendre le sentier qui part vers le nord, pas de balisage ni de panneau mais une bonne trace qui suit pratiquement la crête tout le long. On suit une alternance de petites montées et descentes avec quelques points de vue jusqu'au point culminant de la randonnée à 1427 m. De là on commence une bonne descente pour arriver à 1433 m puis une dernière montée nous amène à l'Emeindras de Dessus à 1491 m ou on retrouve le balisage du GR 9. On domine la prairie de l'Emeindras et sa ferme vers lesquelles on descend, et ou un panneau nous indique le retour vers la station par le fond de vallon. On peut également le réaliser en passant par le col de l'Emeindras et le Hâbert de Chamechaude, mais pour cela il faudra rajouter environ 200 m de dénivelé positif.

Emeindras de Dessus par les crêtes 1427 m.



Itinéraire 11,5 km, 510 m de dénivelé positif.

Février 2022