

Croix du Plane_Raquettes 1390 m.



La croix du Plane et en fond l'Arcalod.

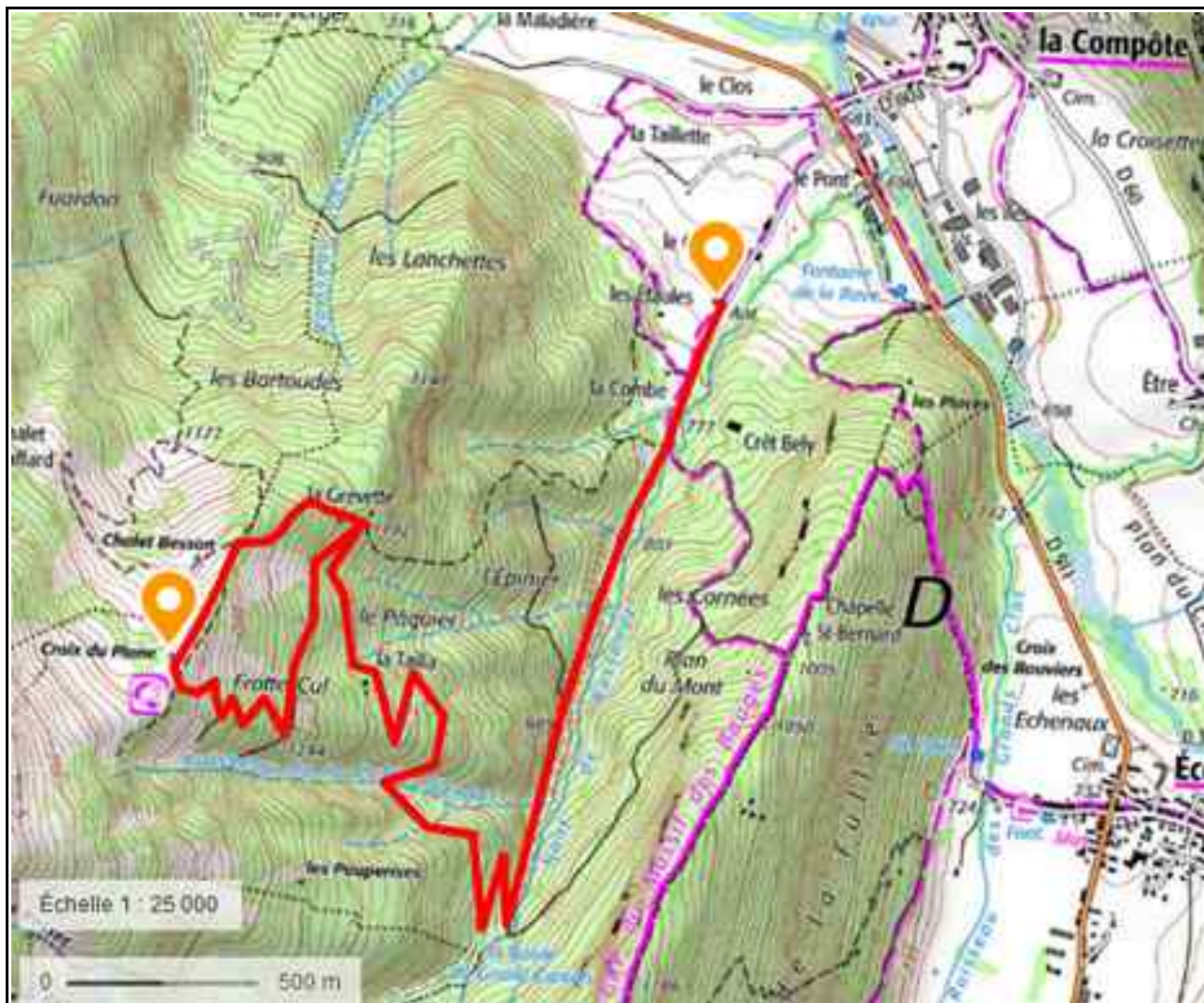
MASSIF : Bauges CARTE : IGN 3432 OT

ITINERAIRE : Chambéry, prendre D 1090 direction Albertville, traverser Saint-Pierre d'Albigny, puis le col du Frêne, Ecole, la Compôte. Avant le pont sur le Chéran qui rejoint le village, prendre la petite route à gauche qui débute derrière le restaurant, elle est déneigée en hiver jusqu'aux antennes relais ou l'on peut garer 3 ou 4 voitures à 740 m.

Pas de balisage pour cette randonnée mais pas de difficulté d'orientation. On commence par suivre la petite route en fond de vallon qui suit le Nant de Rossanaz, puis elle s'élève tranquillement entre les sapins avec quelques jolies vues sur le sommets alentours, on va la suivre jusqu'à 1244 m ou, après quelques lacets, elle s'arrête près d'une maison. Ensuite, sur une autre piste la montée se fait plus soutenue, au bout de quatre lacets on arrive dans une prairie qui monte pas mal. On la parcourt au mieux vers la crête que l'on aperçoit, la Croix du Plane est ici. Belle vue sur l'Arcalod, le Pécloz et l'Armanaz.

Retour par le même chemin ou par une petite variante. Prendre la crête descendant qui suit le bord de la forêt pour arriver sur un sentier qui monte du Chatelard on sait qu'on y est grâce à un balisage jaune. De là prendre à droite dans les bois on arrive rapidement sur un chemin que l'on suit, sens descendant, avant qu'il ne se perde. On est au dessus du chalet de la Grevette que l'on rejoint en coupant dans la pente à travers bois. On est juste au dessus du chemin de l'aller.

Croix du Plane_Raquettes 1390 m.



Itinéraire 10 km, 725 m de dénivelé positif.

