



Le sommet vu de Mont de Rouse.

MASSIF : **Ecrins**

CARTE : **IGN 3336 OT**



Grenoble, la Mure, prendre la direction de Corps, sur la N 85 5 km après la Salle en Beaumont prendre la petite route à gauche et monter jusqu'à Sainte-Luce, traverser le village et se garer au col de l'Holme à 1207 m.

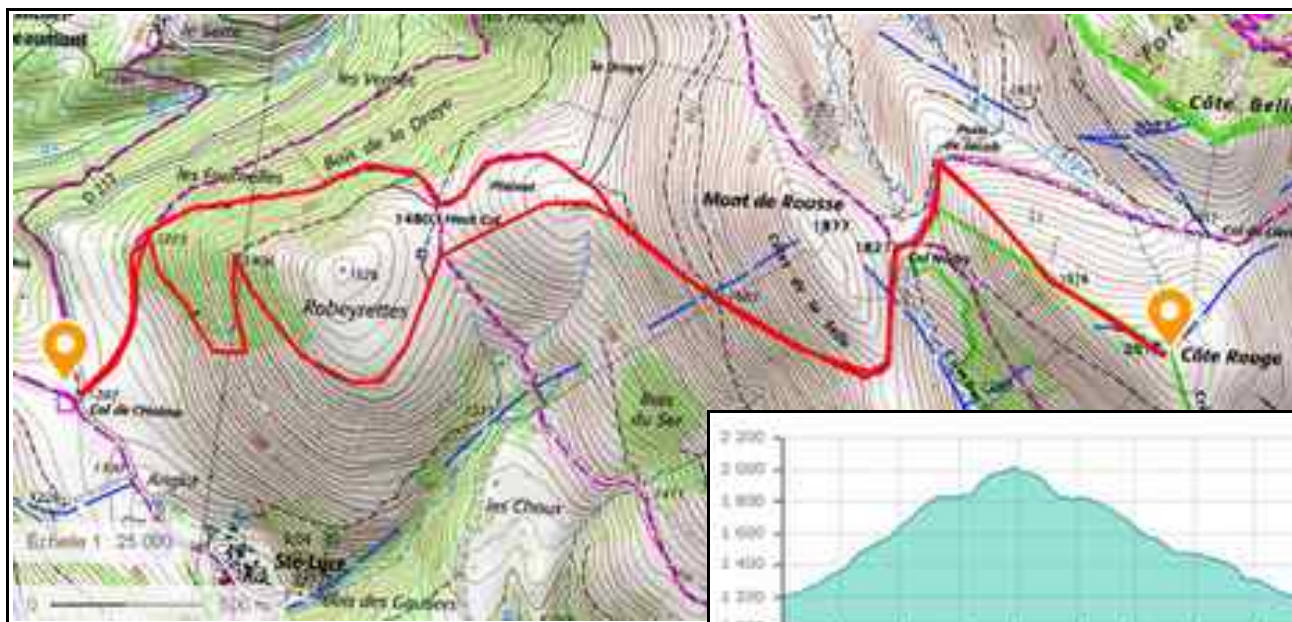
Du col prendre le chemin qui part en direction nord-est, on entre en sous bois et vers 1273 m à la patte d'oie, prendre à droite, panneau indiquant le col Nodry et le Plainet, balisage à la peinture jaune. A 1400 m près d'un captage d'eau, on sort du bois pour arriver en alpage à "Haut Col" à 1480 m près d'une grande bergerie. On est sous le dôme du Plainet, on le contourne par la gauche, pour voir apparaître le chemin qui part en direction sud-est. En le suivant on arrive sur la large crête des côtes de la Selle d'ou on aperçoit, au nord, le col de Naudry que l'on atteint à 1877 m. Continuer direction nord en longeant une clôture électrique sur piquet métallique, on arrive sur le bout d'une crête, la prendre en direction sud-est on monte tranquillement entre quelques mélèzes pour arriver au petit cairn du sommet à 2015 m.

Selon l'enneigement redescendre sur le col de Nodry, par le même itinéraire ou en utilisant le sentier qui monte à la crête de la Scia, puis retour par le même itinéraire jusqu'au Plainet, de là, descendre vers le "Haut Col", puis passer près de la bergerie, on va suivre la piste qui y arrive. En la suivant, on aperçoit assez rapidement le point de départ, et en coupant quelques lacets on retourne sans difficulté au col de l'Holme.

DIVERS : Randonnée familiale

HEBERGEMENT: Rien de répertorié.

Côte Rouge 2015 m_Raquettes.



Dénivelé : 820 m Longueur : 11 km



Le sommet.

Février 2019