

Moulins de la Foux 493 m.



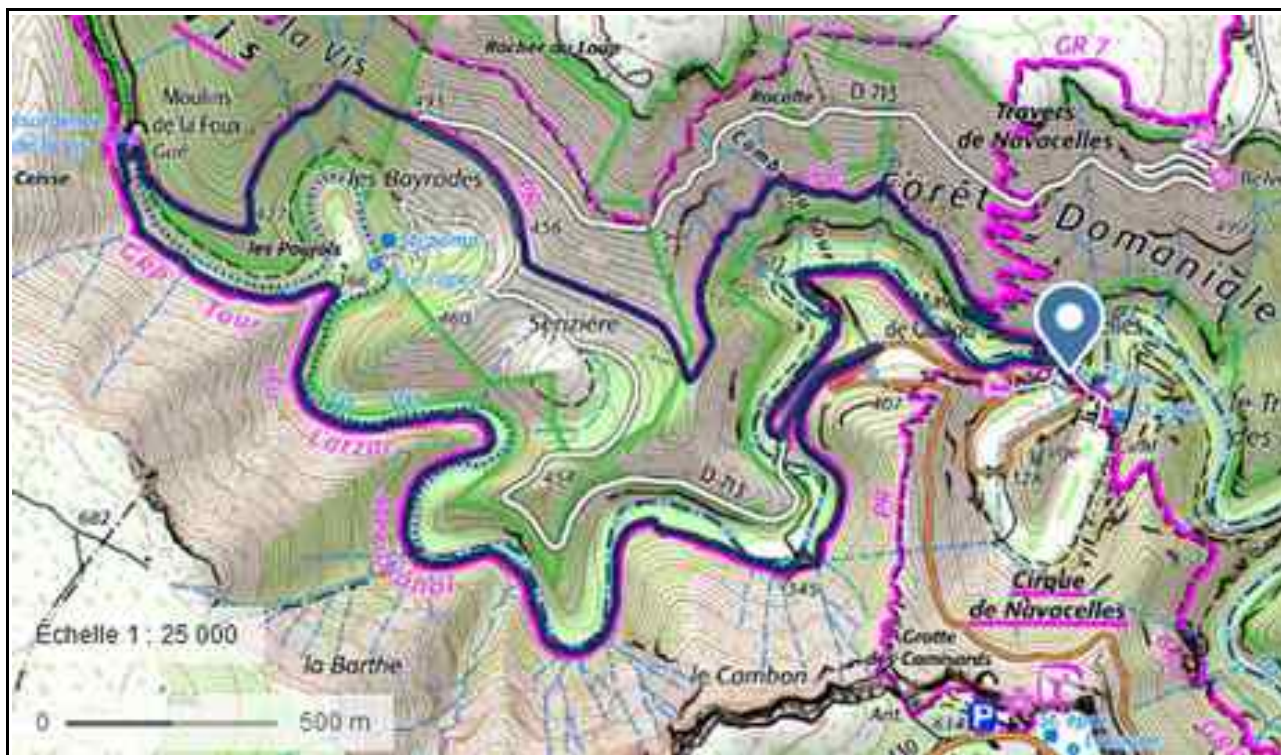
Les moulins et la résurgence.

MASSIF : Cévennes CARTE : IGN 2642 ET

ITINERAIRE : D'Alès prendre la direction de Gange puis passer à saint-Michel de Navacelles, la Baume d'Oriol, cirque de Navacelles parking au pied du rocher de la vierge à 328 m.

Se rendre vers la Vis qui coule en fond de vallée et que l'on franchit par le vieux pont de pierre, on est sur le GR 7. On monte par un chemin et dans un lacet on le quitte pour un sentier avec balisage du PR, panneau indiquant les moulins de la Foux. Montée agréable bien ouverte sur la vallée avec un sentier en balcon, puis une zone plus plate, bordée de petits abris en pierre avec chacun une réserve d'eau, ce qui nous amène sur la route. On la suit en montant sur environ 300 m et dans le virage un panneau nous indique les moulins. On est au point culminant de la randonnée et à un éventuel départ plus "light en aller retour". Une descente d'abord accidentée, puis agréable nous amène, en fond de vallon aux moulins qui ont été restaurés, ce qui confère à ce lieu où réurge la Vis une ambiance assez irréelle. Le torrent se traverse par un petit pont naturel, qui nous conduit aux deux moulins qui sont ouverts et se visitent. Le sentier continue au dessus, passe par une large grotte, puis descend un peu pour suivre la rivière un long moment jusqu'à remonter pour rejoindre une petite route. Sur cette route on suit le balisage rouge et jaune vers le bas, ce qui nous ramène vers la rivière et en la suivant au pied du village de Navacelles.

Moulins de la Foux 493 m.



Itinéraire 9,5 km, 235 m de dénivelé positif.



Mars 2022