

Cascade de la Pisse 1450 m_Raquettes.



La cascade

MASSIF : **Ecrins/Valjouffrey**

CARTE : **IGN 3336 ET**



ITINERAIRE :

Grenoble, Laffrey, la Mure, Valbonnais, Entraigues, le désert en Valjouffrey.

Se garer au parking avant d'arriver au hameau à 1252 m, et traverser le village, point d'eau au lavoir. L'itinéraire est très simple, il suit la piste toujours en fond de vallon jusqu'à la cascade de la Pisse, ou il continue sous forme de sentier.

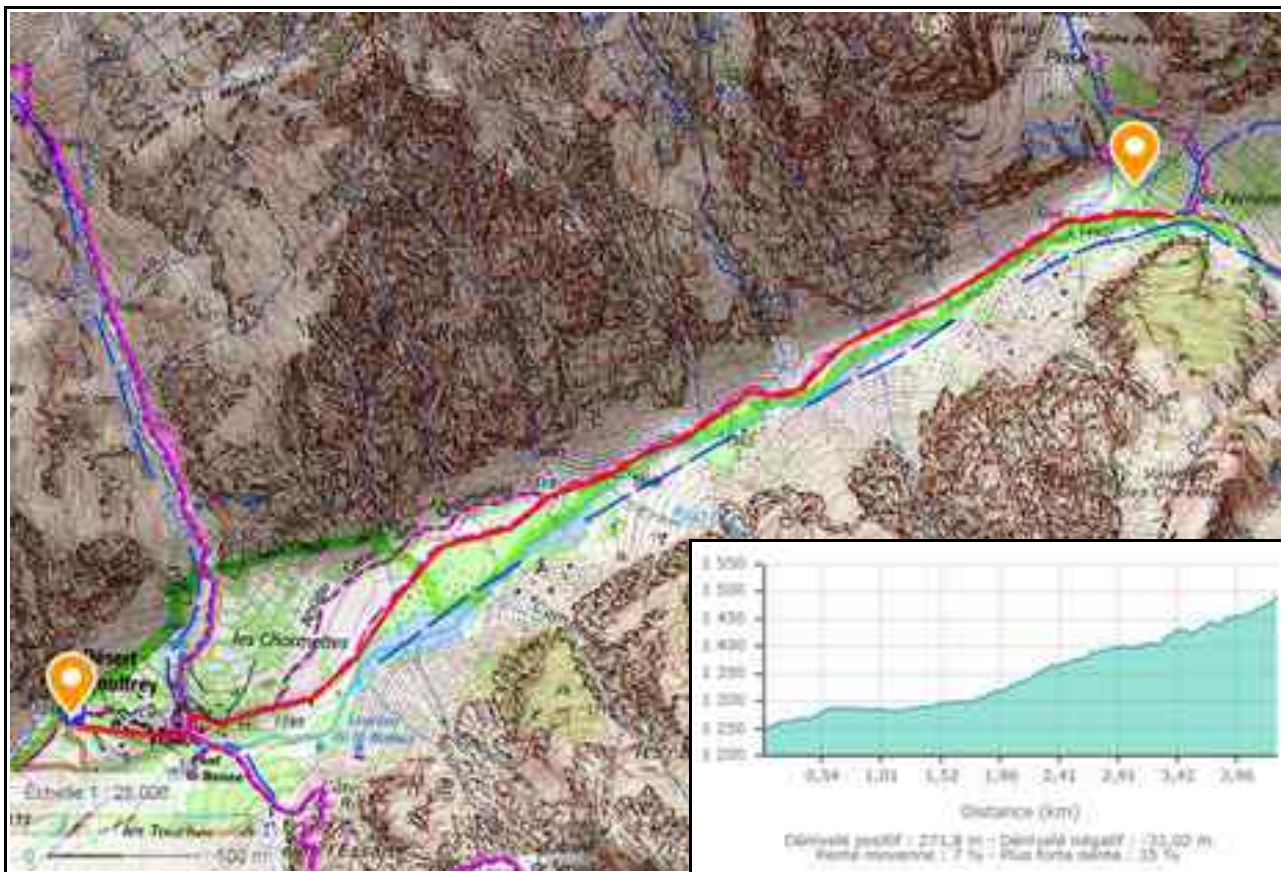
L'itinéraire est bordé de nombreuses cascades, qui lorsqu'elles sont gelées augmentent encore le charme de cette randonnée.

HEBERGEMENT : Rien de répertorié

DIVERS :

Randonnée à éviter lorsque la neige est instable, du fait des pentes escarpées bordant le vallon de montée.

Cascade de la Pisse 1450 m_Raquettes.



Itinéraire pour le sommet 6 km, 250 m de dénivelé positif.



Le gros rocher

Février 2012