

La Bigue par Thoard 1653 m



Thoard et en fond le sommet.

MASSIF : Pré-Alpes de Haute-Provence

CARTE : IGN 3440 ET

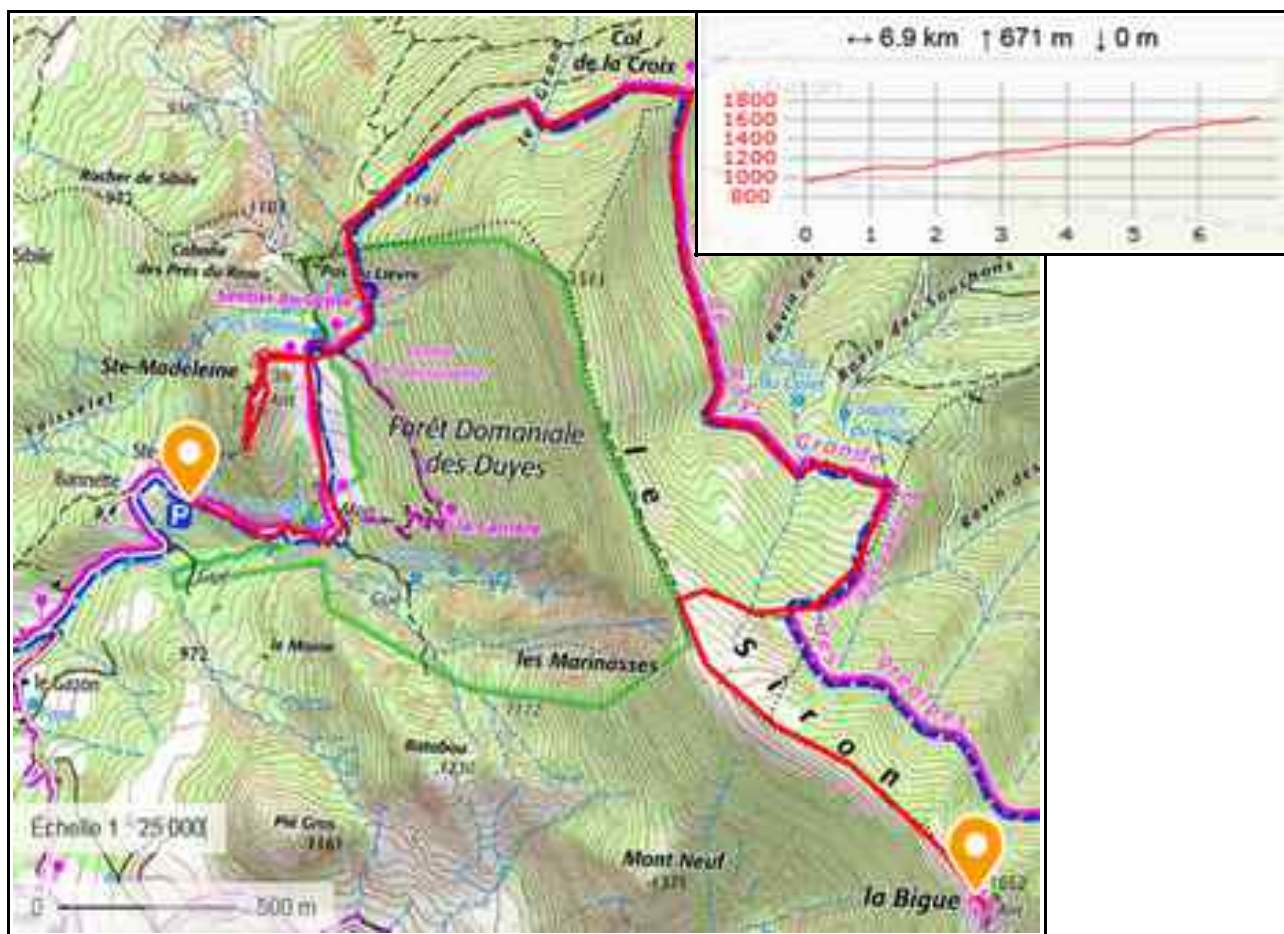
ITINERAIRE: Sur la N 85 entre Chateaux-Arnoux et Digne les Bains, prendre la D 17, la quitter pour traverser le village de Thoard, et prendre la petite rue des Prés du Riou, on longe le ruisseau jusqu'à un petit parking du Géoparc près d'une serre à 945 m.

Continuer sur la piste, balisage du GR, on passe à côté d'un captage d'eau, puis à côté d'un monument à la résistance, et on arrive à un genre de col. Une piste à gauche nous amène à des antennes téléphoniques, et à la chapelle Sainte-Madeleine qui abrite une œuvre du sculpteur Andy Goldsworthy.

Retourner sur la piste en direction nord, elle devient plus chaotique et après un bon passage en sous bois on arrive au col de la Croix à 1280 m. On quitte la piste pour le sentier du le GR qui monte en sous bois en direction du sud. Près d'un petit cairn, on quitte le balisage du GR, pour une trace en sous bois, qui après une montée soutenue nous amène dans une zone d'alpage. On continue ensuite de nouveau en sous bois, pour arriver dans une nouvelle zone déboisée, puis sur la large crête. Il ne reste plus qu'à la suivre en direction de la montée en suivant une clôture électrique, pour arriver au sommet à 1653 m ou se trouve une grosse antenne de téléphonie mobile.

Retour par le même itinéraire.

La Bigue par Thoard 1653 m



Itinéraire 14 km, 680 m de dénivelé positif.

Février 2021