

Belvédère de Rancoumas_Pont du Tuset 975 m



Le Verdon et le sentier Martel.

MASSIF : **PA-HP**

CARTE : **IGN 3543 OT**

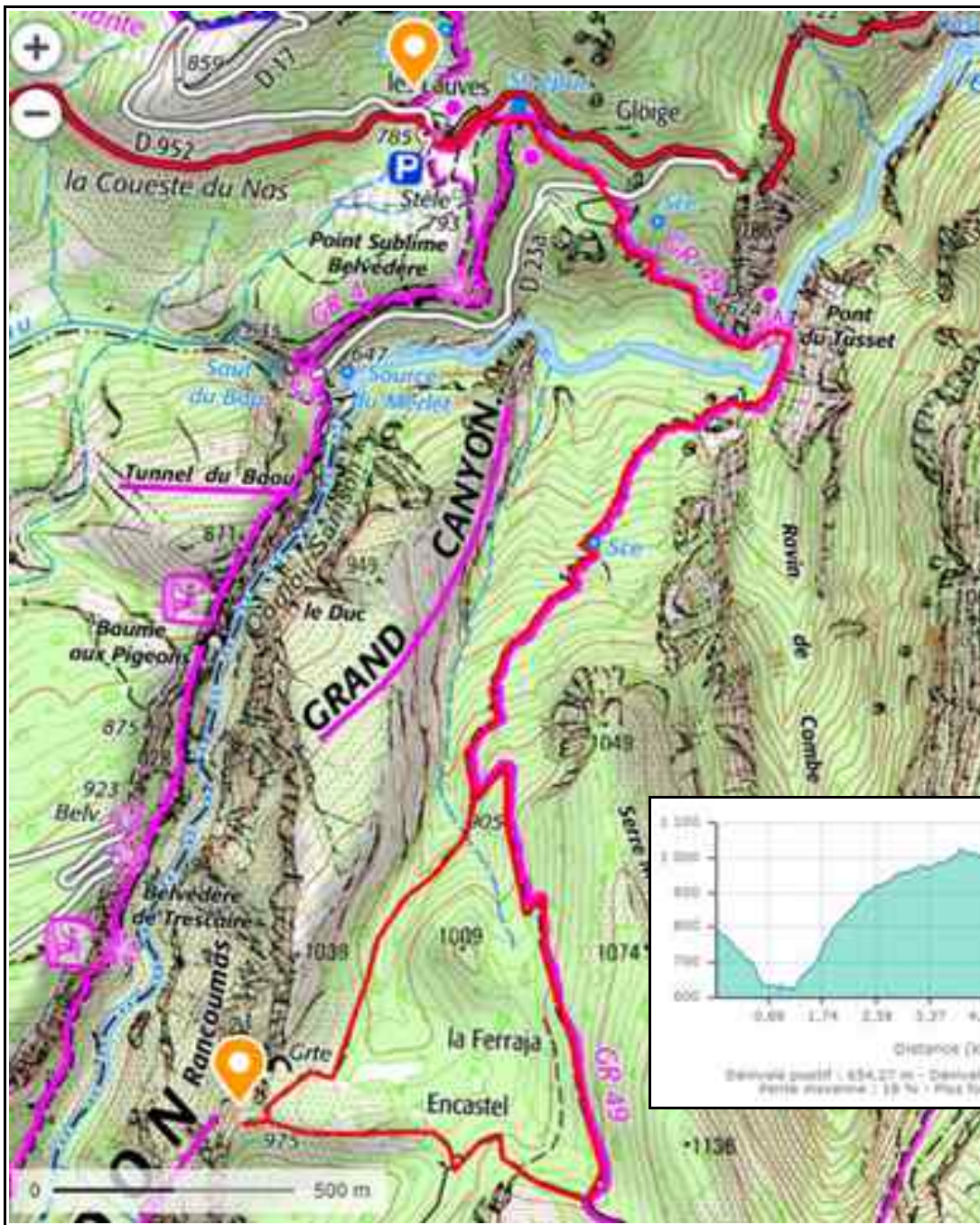


ITINERAIRE: De Castellane ou de Moustiers Sainte-Marie, prendre la route D 952 des Gorges du Verdon et se garer au Point Sublime à 785 m.

Continuer une cinquantaine de mètres sur la route direction Castellane, on trouve rapidement un panneau indiquant le sentier Martel et le pont du Tuset, balisage rouge et blanc du GR 49. On traverse une petite route puis on quitte rapidement la direction du sentier Martel, pour continuer sur le GR et arriver au bord du Verdon à 624 m. Le pont du Tuset au fond des gorges est magnifique. Continuer sur le sentier de l'autre côté on va monter de manière régulière en sous bois sur le GR. A 743 m on croise une bonne source, et à 905 m, dans un virage en épingle, on croise le sentier par lequel on va revenir. A 1053 on arrive sur une piste, où se trouve fixé sur un pin un vieux panneau presque illisible indiquant le belvédère à notre droite. On quitte alors le GR pour descendre sur cette piste, d'où l'on aperçoit assez rapidement le genre de prairie où se trouve le belvédère. On quitte cette piste par la droite près d'un petit cairn pour un sentier en prairie qui après une dernière petite montée nous amène au belvédère qui offre une vue plongeante sur le fond de vallée avec vue sur le Verdon et le sentier Martel qui le longe, on est à 975 m.

De là, une petite trace part en direction du nord, pas très marquée, elle nous fait descendre en sous bois dans le vallon où coule un petit ruisseau que l'on traverse un peu plus bas, pour rapidement descendre et rejoindre le GR de l'aller. Il ne reste plus qu'à le suivre pour redescendre au bord du Verdon, puis remonter vers le Point Sublime.

Belvédère de Rancoumas_Pont du Tusset 975 m



Itinéraire dénivelé : 600 m longueur : 7 km A/R

Juin 2020