

La Tour des Opies 496 m.



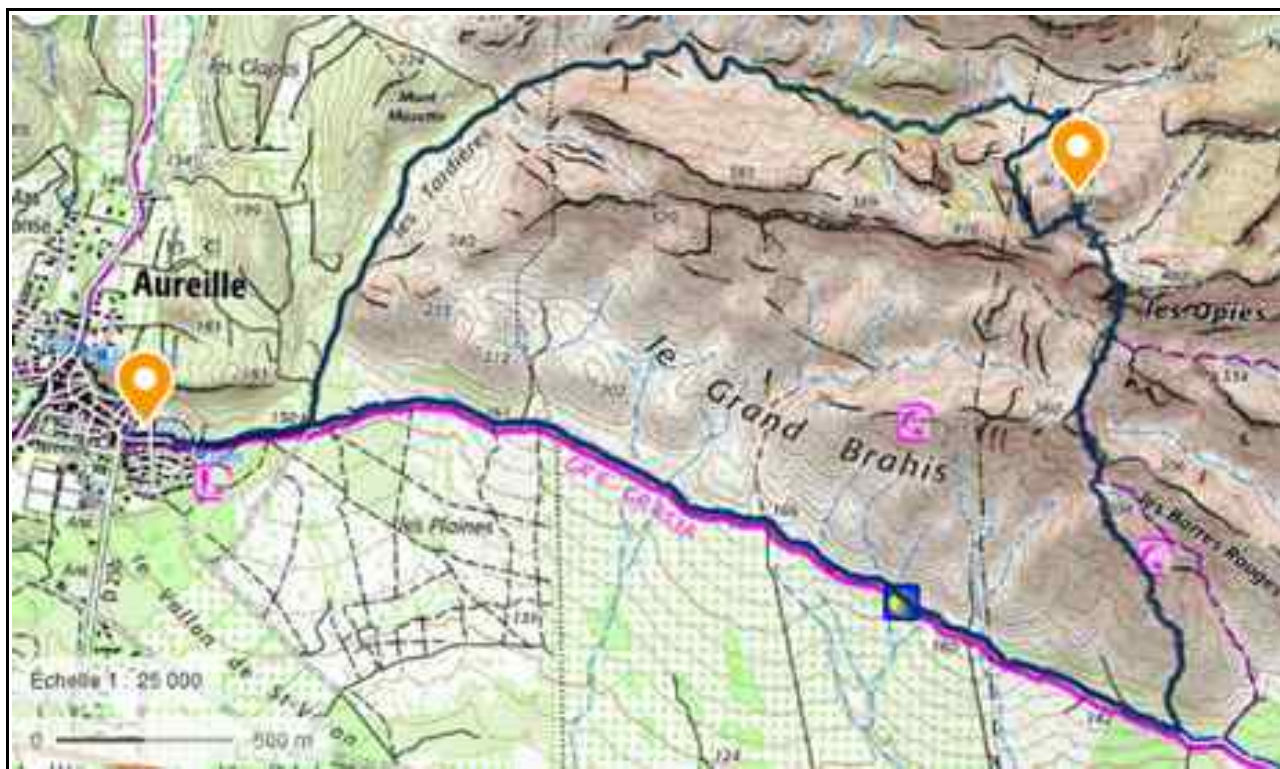
La tour vue en cours de montée.

MASSIF : Alpilles CARTE : IGN 3043 OT

ITINERAIRE : Aureille, se garer au parking près du cimetière à 140 m.

Continuer sur une large piste direction est piste, rapidement barrée, en suivant le balisage du GR 6. On le suit sur environ 3,5 km pour prendre sur la gauche un sentier près d'une petite manche à air pour parapentiste. Bonne montée qui suit la crête pour nous amener à une grande manche à air. On va continuer sur une trace qui suit la crête des Barres Rouges jusqu'à nous amener à un genre de col à 360 m. Là on rejoint un sentier qui monte dans le vallon, on le suit un moment pour le quitter dans un virage. C'est une simple trace qui monte, désormais de manière soutenue, entre éboulis et petits ressauts rocheux sans grande difficulté, et on arrive sur la crête des Opies. La Tour est bien en vue, on descend encore un peu avant de monter dans les derniers rochers qui nous séparent du sommet que l'on atteint à 496 m, c'est le point culminant des Alpilles. Pour la descente prendre le sentier un peu plus bas sur le versant sud sous la tour. On passe près d'un ancien pylône métallique, puis d'un second, où le sentier change de versant à un gros cairn. On suit désormais un balisage bleu. Quelques petits passages rocheux descendants sont délicats à franchir, puis on arrive sur un bon sentier à un col sans nom à 344 m. Prendre le sentier descendant, en direction du vallon des Glauges (sud) indiqué par un panneau. Très bon sentier s'élargissant au fur et à mesure que l'on descend, pour se transformer en piste et nous ramener sur la piste de l'aller, et retrouver le balisage du GR, peu après le point de départ.

La Tour des Opies 496 m.



Itinéraire 10 km, 420 m de dénivelé positif.



Décembre 2021