

## Aiguilles de Famourou 1698 m en boucle



Le sommet vu du col de Côte Longue

**MASSIF : Ecrins/Champsaur**

**CARTE : IGN 3437 OT**



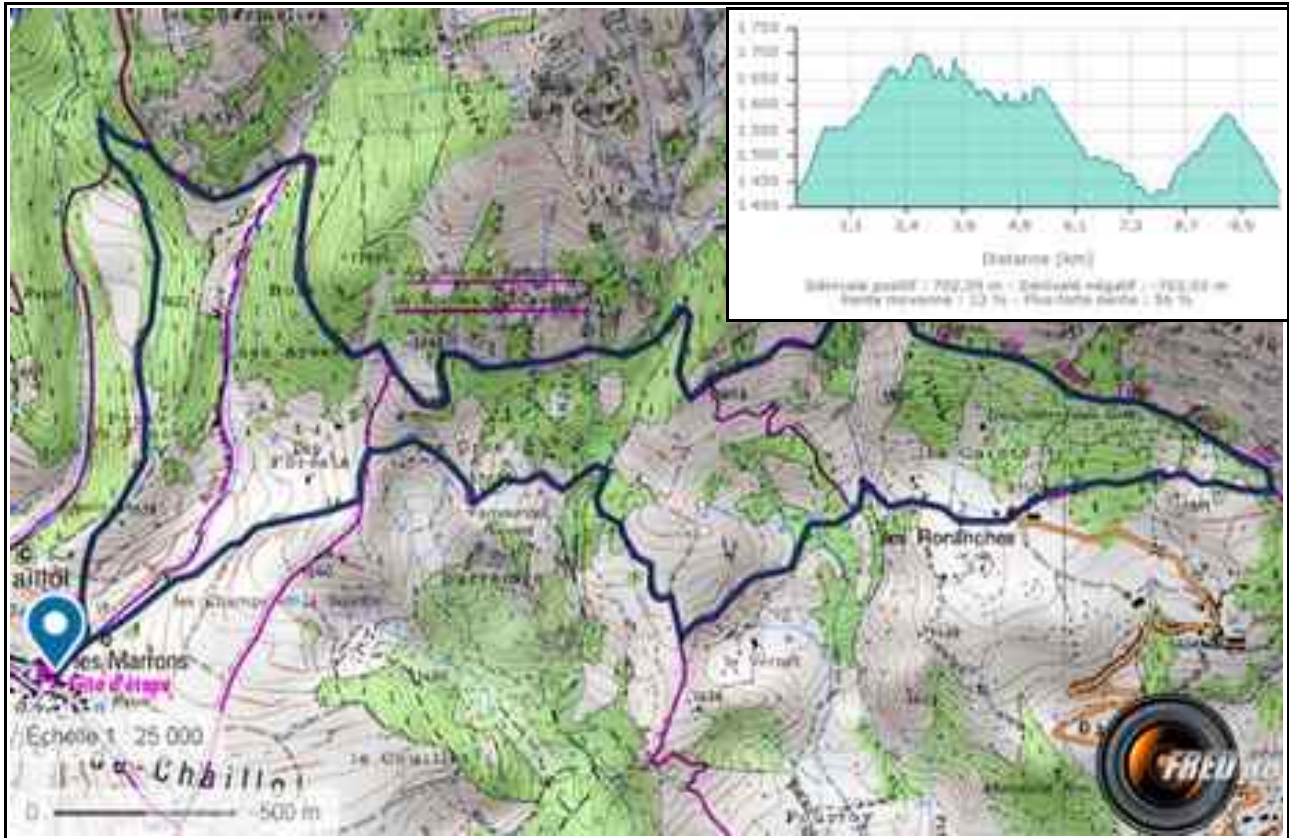
### ITINERAIRE:

Grenoble, la Mure, Corps direction Gap, Saint-Bonnet Champsaur, direction station de Chaillol, au lieu dit « Les Marrons » se garer sur la petite route à proximité du gîte d'étape à 1437 m.

Continuer la petite route sur environ 100 m et à la première bifurcation prendre la piste à gauche, balisage jaune, elle se transforme rapidement en sentier évoluant en sous-bois ce qui nous amène sur le sentier balcon à 1670 m aux Aiguilles de Marianne, balisage rouge et blanc du GR 50 que l'on prend en direction sud-est. On va suivre ce sentier balcon pour passer sous les Aiguilles de Famourou. A Landourier on laisse le GR à main droite pour continuer sur le même sentier qui passe successivement sur deux passerelles et traverse la Combe de Romaranche où se trouve une jolie cascade. A 1514 m à une bifurcation on va entamer le retour en direction ouest, vers le hameau de Romaranche, balisage jaune, on traverse le hameau, dans lequel se trouve un point d'eau, et où l'on retrouve le balisage du GR, on passe devant la jolie Chapelle Saint-Pancrace, à 1440 m, à la bifurcation on descend sur le Vernet, puis on va suivre le balisage indiquant « les Marrons », se succèdent de petites montées et descentes sur piste ou sentier, avant d'entamer, toujours balisage jaune, la descente sur le lieu de départ.

HEBERGEMENT: Rien de répertorié

# Aiguilles de Famourou 1698 m en boucle



Itinéraire pour le sommet 10 km, 680 m de dénivelé positif.



Une passerelle avant la Combe de Romaranche.

Aout 2018