

Sommet du Platary 1586 m



Le sommet au premier plan et en fond le Jocou

MASSIF : **Vercors**

CARTE : **IGN 3237 OT**



ITINERAIRE :

Grenoble, direction Sisteron avant le col de Lus la Croix Haute à la hauteur de Clelles, prendre direction Chichilienne, puis avant le village la route du col de Menée se garer après le hameau des Oches au bord du torrent, près d'une structure en béton, à 972 m.

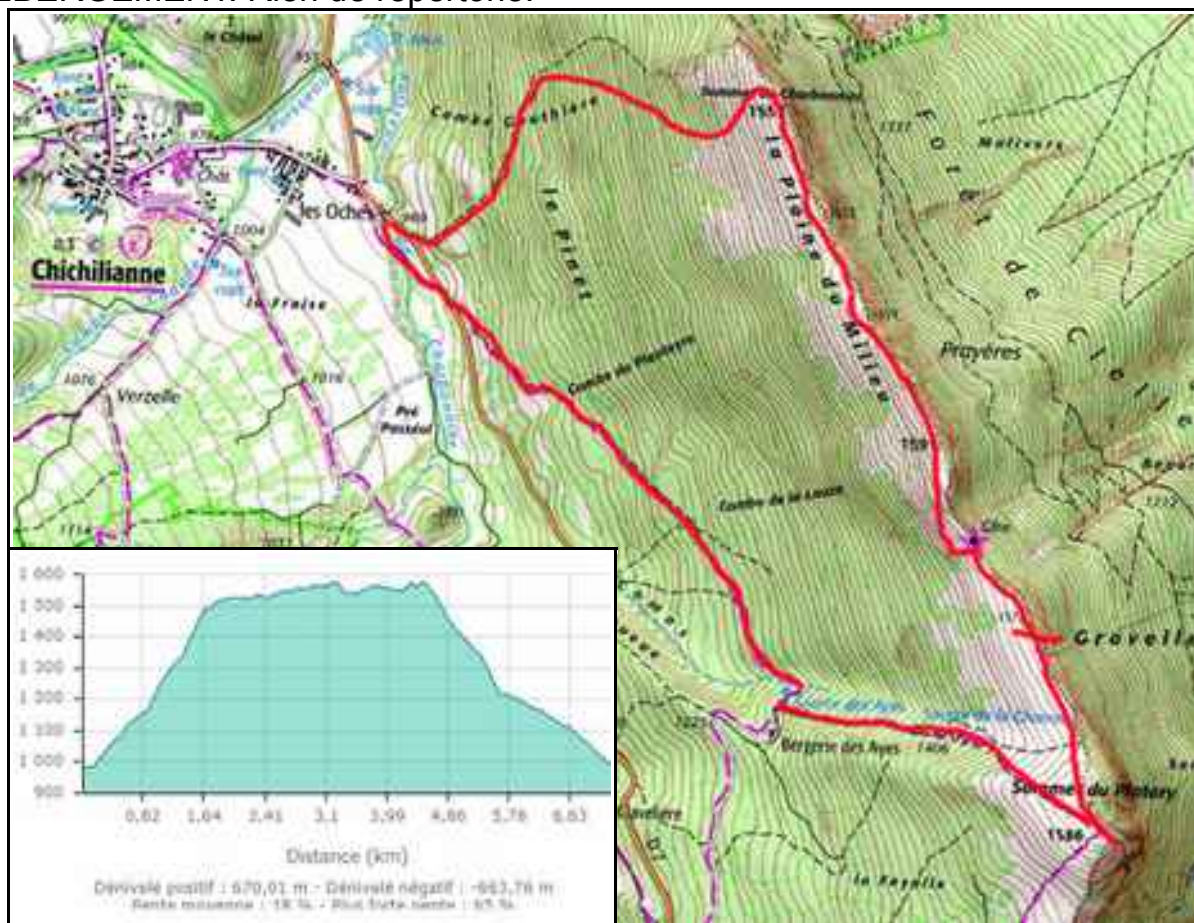
Remonter sur la route et prendre un peu plus loin à main gauche le chemin, qui prend rapidement un virage en épingle et monte en sous bois. La notion de chemin se perd rapidement pour se transformer en sentier, avec une pente assez soutenue. La trace assez facile à suivre ne suit pas le sentier tracé sur *IGN*, mais le suit plus au sud. Il n'est pas difficile de suivre cette trace qui vers 1370 m nous amène dans une zone plus clairsemée. Petit à petit on sort du bois pour arriver dans l'alpage de « la Plaine du Milieu. Le sommet du Charbonnier est en vue et on l'atteint à 1557 m. De là une trace chemine un peu en contrebas de la ligne de crête, vers 1530 m on passe à côté du « gouffre », un trou qui traverse la falaise, et au travers duquel on aperçoit le plateau du Trièves, et c'est à 1586 m qu'on atteint le sommet.

De là, un panneau indique Chichilienne, il plonge dans le vallon, balisage à la peinture jaune, passe à la source captée de Chanas, puis on arrive à la bergerie des Ayes à 1250 m. Le sentier part à droite devant la bergerie, on passe devant la belle source des Ayes, qui rémerge entre les racines d'un gros hêtre, puis on descend tranquillement jusqu'à atteindre la route. On la suit sur 20 m en sens descendant, et on trouve un sentier à main gauche qui descend vers le torrent ou on a laissé la voiture.

Sommet du Platary 1586 m



HEBERGEMENT: Rien de répertorié.



Itinéraire pour le sommet 6,5 km, 670 m de dénivelé positif.



Du sommet, vu sur la chaîne du Vercors

Avril 2018