

La Tournette

2351 m



La Tournette vue de la pointe de la Grande Journée

MASSIF : **Bornes/Aravis**

CARTE : **IGN 3431OT** 

ITINERAIRE :

Annecy, direction Thônes, Veyrier du Lac, avant Talloires, monter au col de la Forclaz et s'y garer à 1150 m.

Le départ se fait derrière le restaurant par un piste forestière, balisage jaune et panneau indiquant le Chalet de l'Aulp. Cette piste se transforme rapidement en sentier montant à travers bois, en suivant la crête jusqu'à la piste qui monte au chalet le l'Aulp à 1450 m. On est en alpage, de là le sentier, direction est et panneau indiquant le sommet et le refuge, monte à travers la pente en direction d'une barre rocheuse qui se passe sans difficulté, pour continuer sur un sentier en balcon qui nous conduit jusqu'au refuge privé de la Tournette. Le sentier continue jusqu'à la côte 2151 m ou l'on rejoint une arête qui devient plus aérienne, avec quelques passages équipés de chaînes jusqu'à la crête terminale. De là le sentier contourne le sommet et c'est par le sud que l'on aborde les dix derniers mètres qui se font en utilisant une échelle métallique positionnée contre la petite paroi rocheuse.

Retour par le même itinéraire

Belle vue sur les massif des [Aravis](#), des [Bauges](#) et sur le lac d'Annecy. Souvent des bouquetins en été à proximité du sommet.

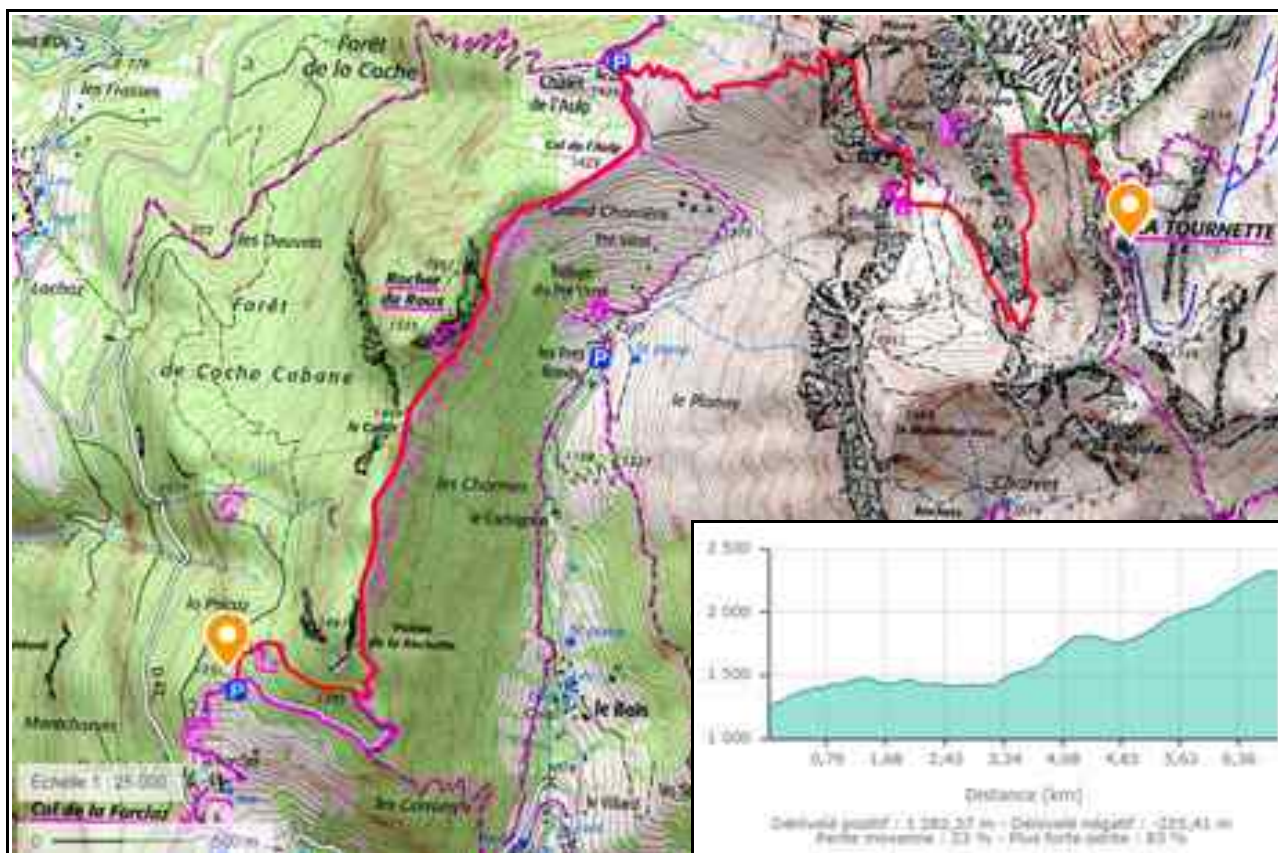
HEBERGEMENT : Refuge privé de la Tournette 1774 m.

La Tournette

2351 m



DIVERS : Si la piste est ouverte il est possible de partir directement de la bergerie de l'Aulp, ce qui fait économiser 3, 8 km et 425 m de dénivelé.



— Itinéraire de montée 6,5 km, 1280 m de dénivelé positif.

La Tournette

2351 m



Jun 2003