

Tête du Vet 2162 m



La large crête finale.

MASSIF: **Ecrins**

CARTE: **IGN 3336 ET**



ITINERAIRE:

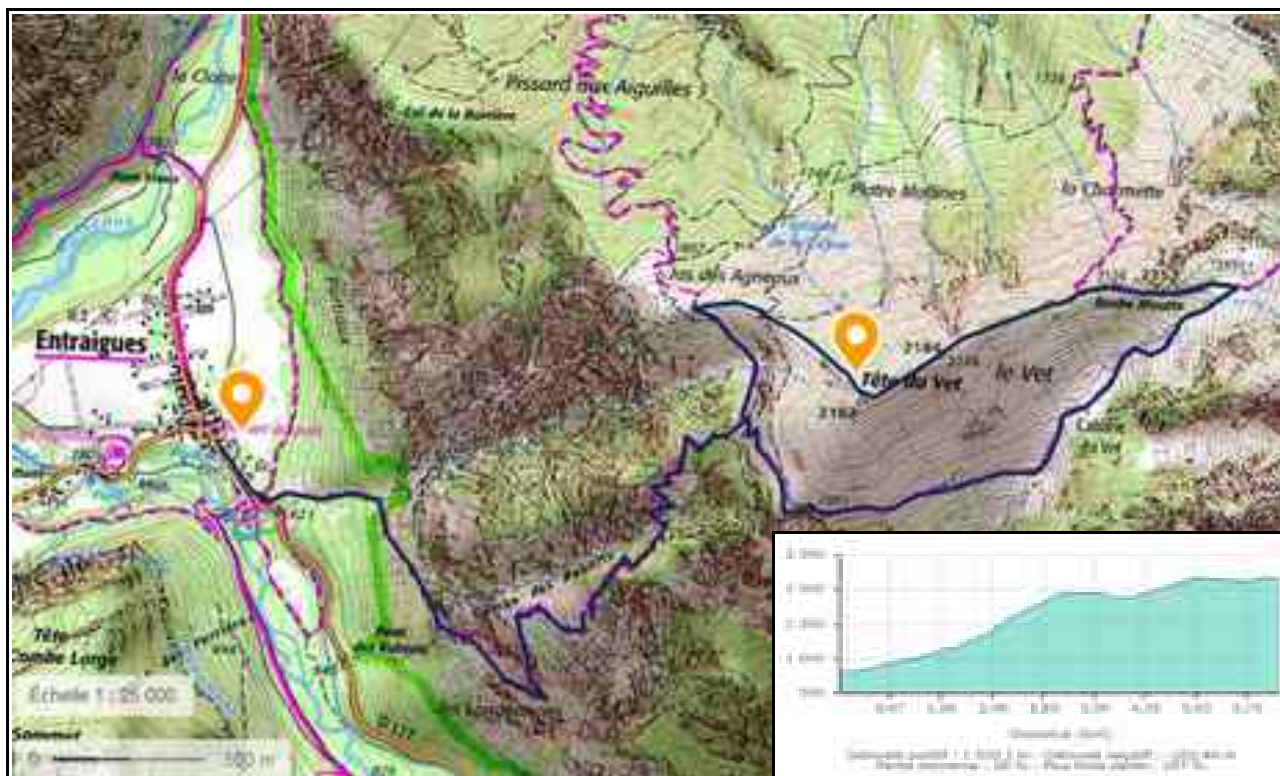
Grenoble, Laffrey, la Mure, Valbonnais, Entraigues se garer sur le petit parking, près de l'église à 810 m.

Prendre la route D117, direction Valjouffrey sur une centaine de mètres, le sentier bien indiqué part à gauche, balisage à la peinture jaune, suit un torrent en sous bois, puis s'oriente au sud en sortant des bois sur un sentier en balcon pour se diriger vers la combe des Roberts à 1040 m où on traverse le ruisseau. De là une montée assez soutenue sur un bon sentier permet de remonter cette combe en alternant passage boisé et découvert jusqu'à rejoindre le sentier qui arrive du Jas des Agneaux à 1880 m, autre itinéraire de montée possible. De là suivre en direction sud le sentier qui descend légèrement jusqu'à la cabane pastorale du Vet, où commence la montée vers Roche Moutte (nouveau point d'eau), où l'on croise un autre sentier arrivant de l'ouest qui est également un autre itinéraire de montée possible. Prendre ce sentier, on est en face de la large crête qui nous amène tranquillement au sommet à 2162 m.

Prendre dans la pente en direction nord-ouest, après une bonne descente on arrive au Jas des Agneaux à 1890 m. De là, on prend le sentier direction sud pour retrouver le sentier de l'aller. En suite itinéraire de la montée.

HEBERGEMENT: Rien de répertorié.

Tête du Vet 2162 m



Itinéraire 11 km (a/r), 1300 m de dénivelé.



Le sommet.

Juillet 2010