

Sommet du Pioulet en boucle 1744 m



De gauche à droite, crête de la Traversière, Pioulet, Bernebé, Colle Basse.

MASSIF: **Pré-Alpes de Haute Provence** CARTE : **IGN 3442 OT** 

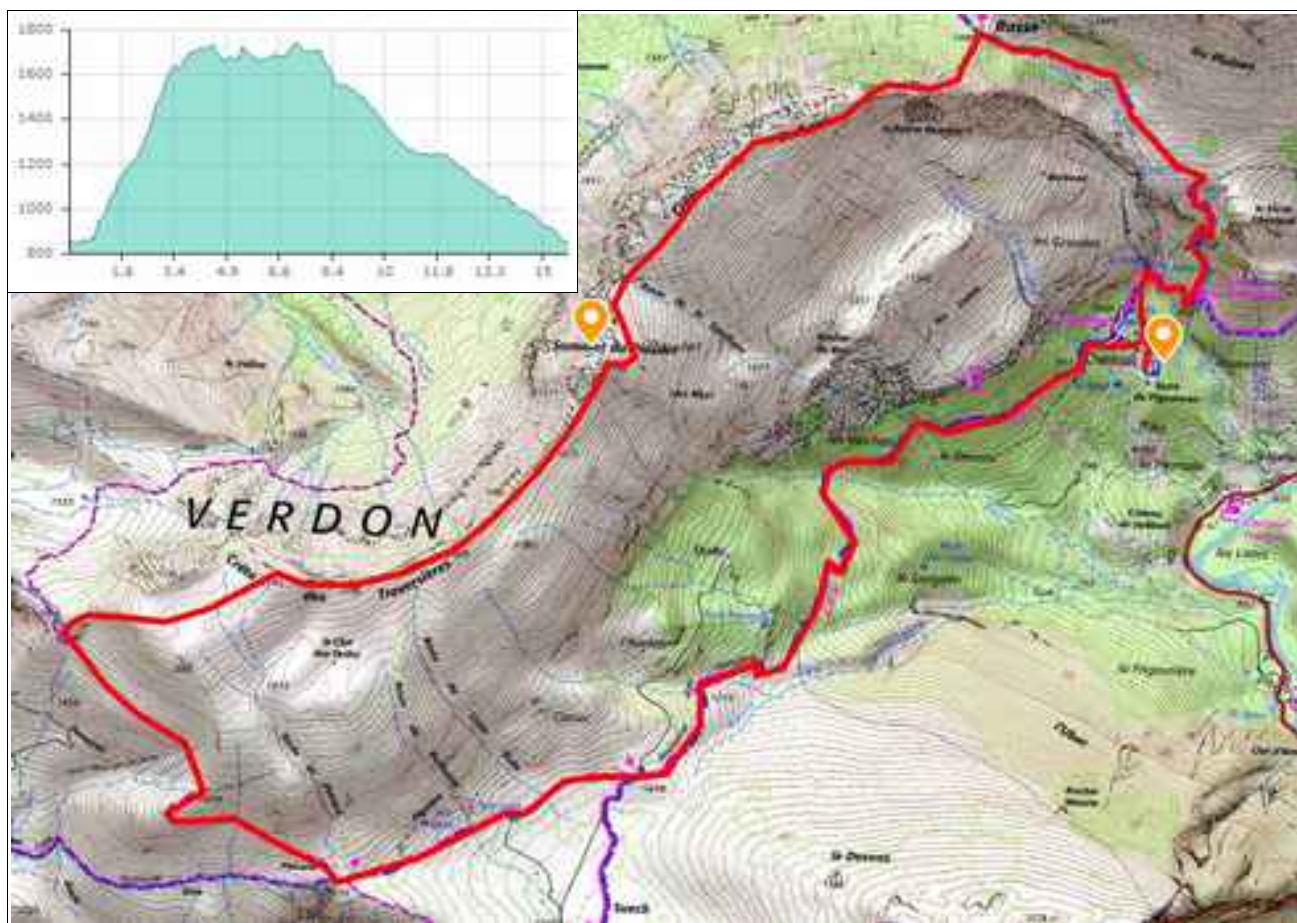
ITINERAIRE: De Moustier Sainte-Marie, en direction de Castellane, après le Point Sublime, la route descend au bord du Verdon, à la hauteur du camping des Gorges, prendre à gauche la petite route qui monte à Chasteuil et se garer sur le parking à l'entrée du hameau à 853 m.

Traverser le hameau par la petite route, (ou en l'évitant par le sentier dans le premier virage qui amène à la prise d'eau) borne avec robinet d'eau, balisage à la peinture rouge et jaune, puis la route devient piste et peu après le captage d'eau prendre à gauche un petit sentier, balisage jaune, direction Colle Basse que l'on atteint à 1446 m. De là plus de repérage et plus de sentier. Partir direction sud pour rejoindre la crête et la longer par le versant nord jusqu'au genre de col côté 1649 m sur *iGN*. Continuer à longer la crête mais en versant sud cette fois, à partir d'ici, la densité des buis et le lapiaz rendent la progression malaisée, mais sans autre difficulté que de réussir à trouver le meilleur passage. Après cette crête (crête de Berbené) on descend sur un petit col en prairie et on remonte, avec moins de buis cette fois, au sommet du Prioulet que l'on atteint à 1744 m. Toujours direction sud (plus de buis) on a une belle vue sur les crêtes de la Traversière, on va descendre à 1673 m, suivre une immense clôture métallique, quelques traces de fossiles dans les roches, puis remonter pour atteindre un gros cairn à 1743 m. On surplombe une grande plaine, y descendre, la traverser, puis en suivant une vague crête au sud-ouest on rejoint un sentier, pas très évident à voir de loin, mais on peu se repérer avec 3 gros cairns présents sur place. En suivant ce sentier balisage à la peinture jaune on arrive au lieu dit Peicard à 1334 m. Laisser le sentier qui part à droite vers Rougon, et longer le plateau de Suech pour arriver à 1249 m sur le GR 4. Il reste 5 km pour descendre à Chasteuil en utilisant l'ancienne voie romaine.

Sommet du Pioulet en boucle 1744 m



HEBERGEMENT: Rien de répertorié.



— Longueur 15 km, Dénivelé 980 m.



Le sommet avec en fond à droite la Montagne de Robion.

Septembre 2017