



Le sommet

MASSIF: **Beaufortain**

CARTE : **IGN 3531 OT**



ITINERAIRE:

Chambéry, prendre l'autoroute ou la nationale jusqu'à Albertville, sortir dans le centre ville pour la direction de Beaufort, dans le village direction d'Arêches, dans le village direction Cormet d'Arêches, barrage de Saint-Guérim, environ 2 km après le village quitter la route et monter la petite route en direction du col des Prés, se garer sur le grand parking où se trouve une grange, avec une fontaine à 1703 m. Une piste avec des tables de pique nique débute de l'autre côté de la route, et 20 m après on prend le sentier sur la gauche qui monte en sous bois, indiqué par un panneau «Roche Parstire», balisage trait jaune sur les arbres. Ce début de sentier est commun avec le sentier botanique, que l'on quitte à 1750 m dans une petite clairière, pour arriver dans une zone où les arbres diminuent peu à peu, et l'on rejoint la crête qui arrive au sommet à 2109 m.

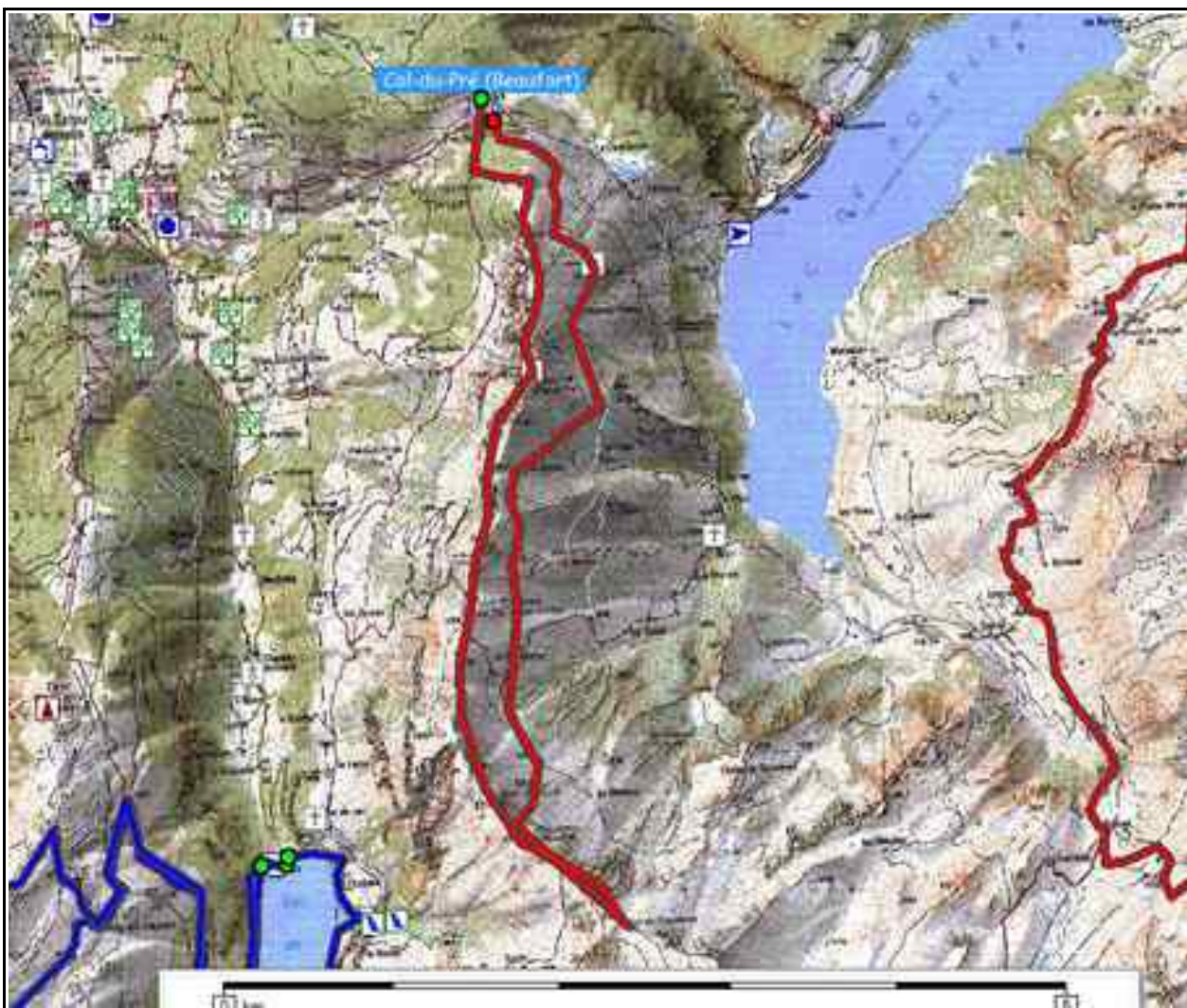
De là, belle vue sur la Pierra Manta, le Mont Mirantin, le Grand Mont, le lac du barrage de Roselend, et bien sûr en fond le Mt Blanc. De ce point une longue crête permet de renforcer l'intérêt de cette ballade, en la poursuivant on va passer le Mt des Acrays 2179 m et on peut continuer jusqu'au Mont des Acrays. Arrêt au point côté 2295 m lors de cette très chaude journée de juillet.

Retour par le même itinéraire avec une petite variante en prenant la piste qui suit le sentier au passage de Miraillet, et qui rejoint la route par où on est arrivé.

Hébergement: Rien de répertorié.

DIVERS: L'intérêt de cet itinéraire est surtout lié au point de vue que l'on a sur le massif, et à la ballade qui découle de ce sommet en poursuivant sur les crêtes en direction du Cormet d'Arêches.

Roche Parstire et les crêtes 2295 m



Itinéraire de montée 11,7 km, 1041m de dénivelé positif.



La ligne de crête

juillet 2013