

Plan du Carré 1588 m



Le lac de Périoule

MASSIF: **Belledonne**

CARTE: **IGN 3433 OT**



ITINERAIRE:

Grenoble, direction Chambéry, sortir à Allevard, traverser la ville en direction de Pinsot, environ 1,5 km avant, dans un virage en épingle à cheveux, avant le pont sur le torrent du Veyton, prendre la petite route goudronnée qui part à gauche, et la suivre jusqu'à la barrière qui est la fin de la partie goudronnée à 866 m. On est à côté d'un ancien grand bâtiment en béton.

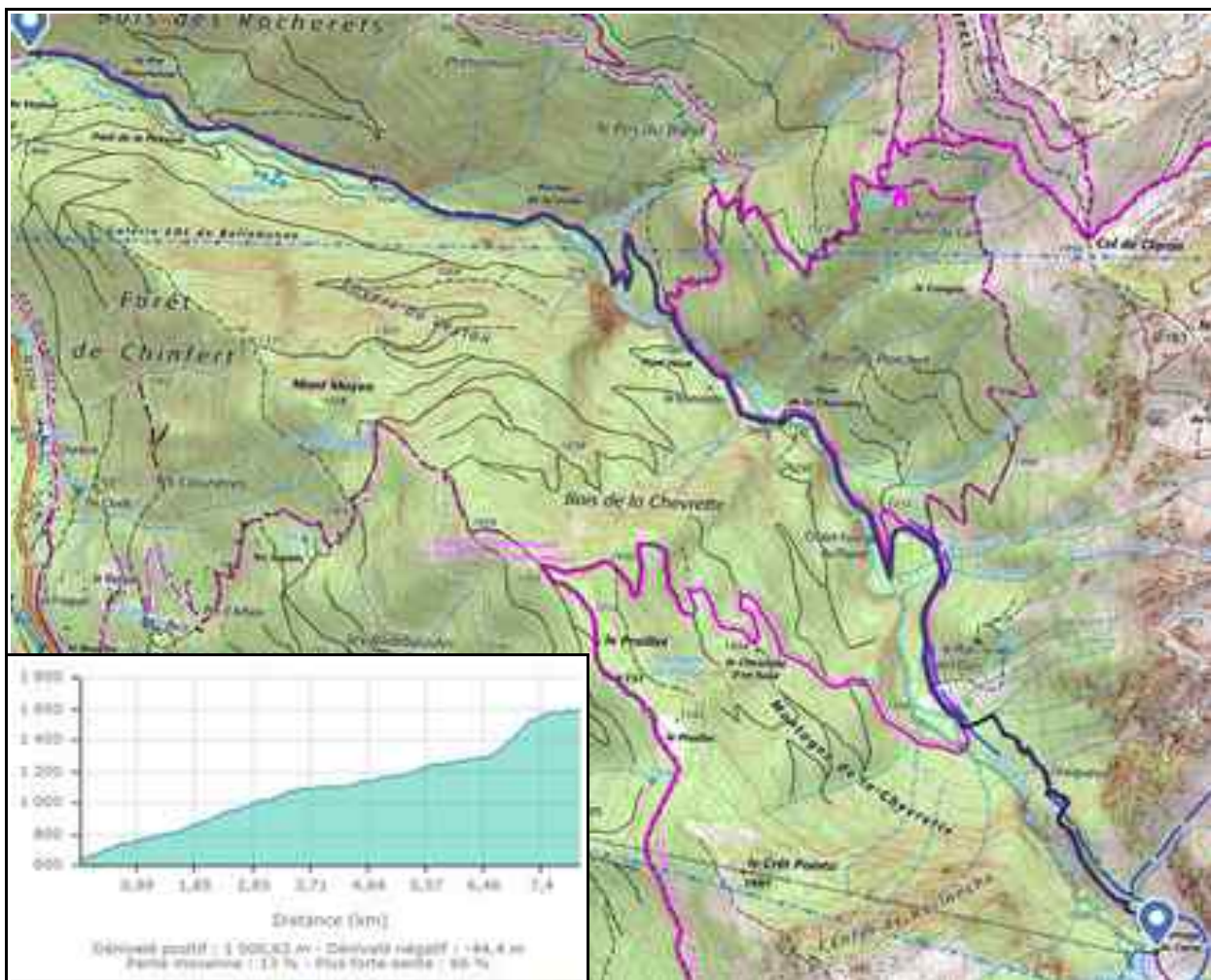
Continuer la piste, qui suit le torrent, on passe à côté du chalet forestier du Planet à 1210 m. Un peu plus loin on quitte la piste, panneau indiquant le barrage du Carré, et c'est par un sentier en sous bois, qui monte durement dans la pente que se poursuit la randonnée. Un peu plus haut, toujours en sous bois, on monte entre des rochers avant d'arriver dans une zone plus plate, on longe toujours le vallon au fond duquel coule le torrent avant de déboucher dans une zone déboisée. On est en vue du barrage ou se trouve le lac de Périoule, sur le plan du Carré.

Retour par le même chemin.

HEBERGEMENT: Rien de répertorié.

DIVERS: Randonnée à privilégier en été car se déroulant essentiellement sous couvert végétal, à proximité du torrent.

Plan du Carré 1588 m



— Longueur 15 km, 950 m de dénivelé.



La cabane du Planet,

Novembre 2018