

## Pic de Bure par Combe Ratin 2709 m



Pic de Bure vu du départ du téléphérique.

MASSIF : **Dévoluy**

CARTE : **IGN 3337 OT**



### *ITINERAIRE:*

Grenoble, La Mure, Corps, à l'entrée du village prendre la direction du barrage du Sautet, le traverser et continuer en direction de Saint-Etienne en dévoluy. Après St Didier prendre la direction de St Etienne, après le village direction de l'Enclus, avant le hameau à l'intersection, prendre à gauche « le Pré », la route se transforme rapidement en piste, passe devant la fontaine d'Hurtiller, se garer environ 500 m après sur le grand parking de « la cabane de l'Avalanche » à 1534 m.

Sur la gauche de la cabane un petit panneau jaune indique le départ du sentier, pas très visible et qui monte en pleine pente à travers bois, peinture jaune au sol, puis débouche au niveau d'une bergerie à 1702 m. On retrouve un panneau qui indique toujours « Bure par combe Ratin » et contourne le sommet de la Corne. Le sentier est maintenant un peu plus marqué et on arrive à un genre de col, à 2048 m, où l'on rejoint le sentier du tour de pays, balisé rouge et jaune qui monte de la combe de Corne. On descend un peu avant d'attaquer la montée dans la combe Ratin, pour arriver à l'observatoire à 2563 m. On est désormais sur le plateau de Bure, partir plein est en suivant le balisage du tour de pays, on descend un peu jusqu'à un point où on quitte le GR à 2511 m, pour suivre le sentier qui monte doucement pour arriver à la table d'orientation du sommet à 2709 m.

### HEBERGEMENT :

Cabane du Vallon de l'Ane ® 1780 m.

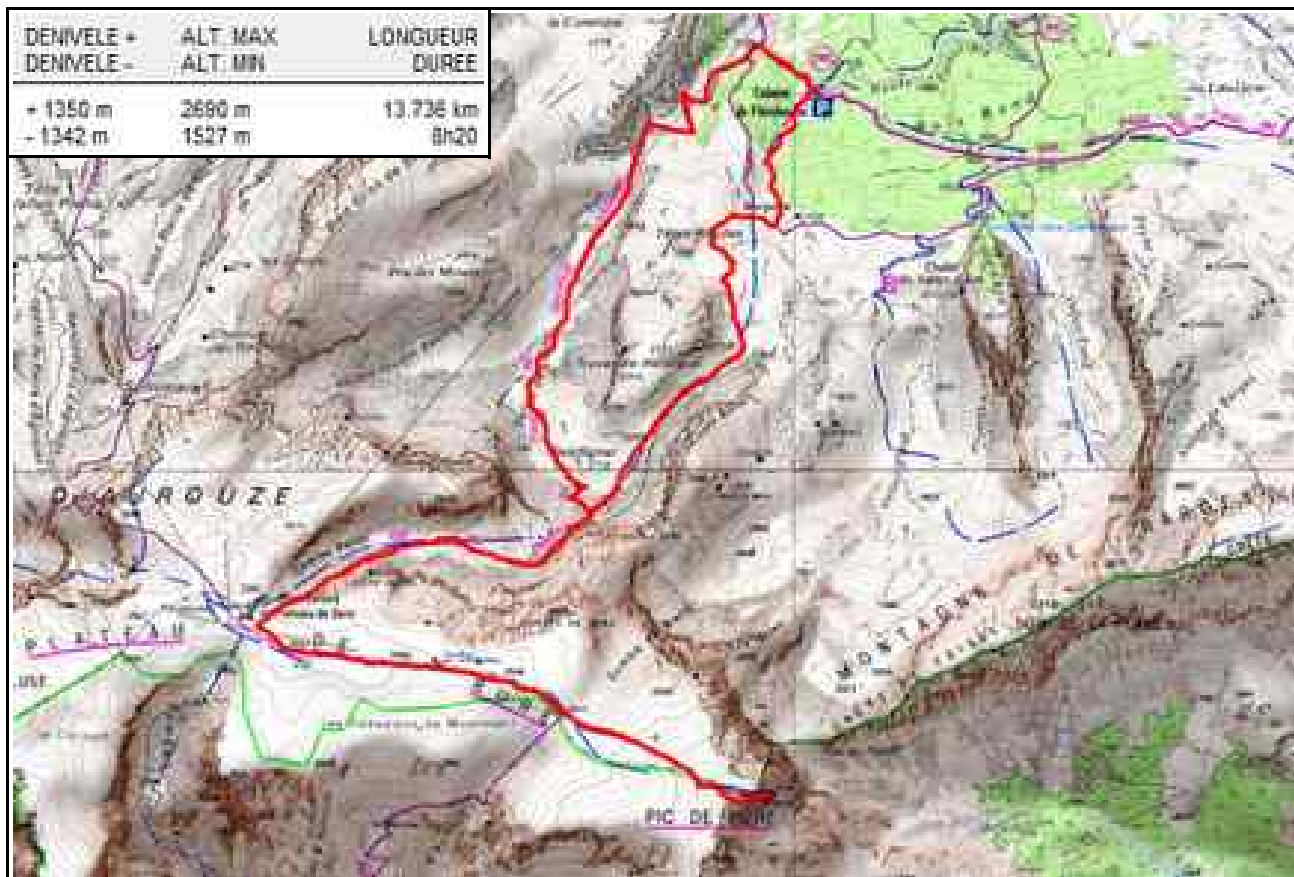
### DIVERS :

Retour par le même itinéraire, jusqu'au bas de la combe Ratin. Au col on descend dans la combe de la Corne en suivant le balisage rouge et jaune. On suit les câbles du téléphérique pour arriver, sous un pylone, à une piste. En suivant cette piste qui descend fortement, on arrive à un croisement à 1536 m. En prenant à droite, on

## Pic de Bure par Combe Ratin 2709 m



rejoint au bout de 300 m, le parking de la cabane de l'avalanche.  
La distance sonnée est celle de la boucle de la descente.



Le plateau et le sommet à gauche.

Juillet 2015