

Le Pérollier (boucle) 2183 m



Le sommet vu de St Honoré 1500.

MASSIF : Matheysine CARTE : **IGN 3336 OT**



ITINERAIRES :

De Grenoble, monter en direction de la Mure, puis avant le village prendre à gauche pour monter à St Honoré 1500. Se garer sur le très grand parking à 1505 m.

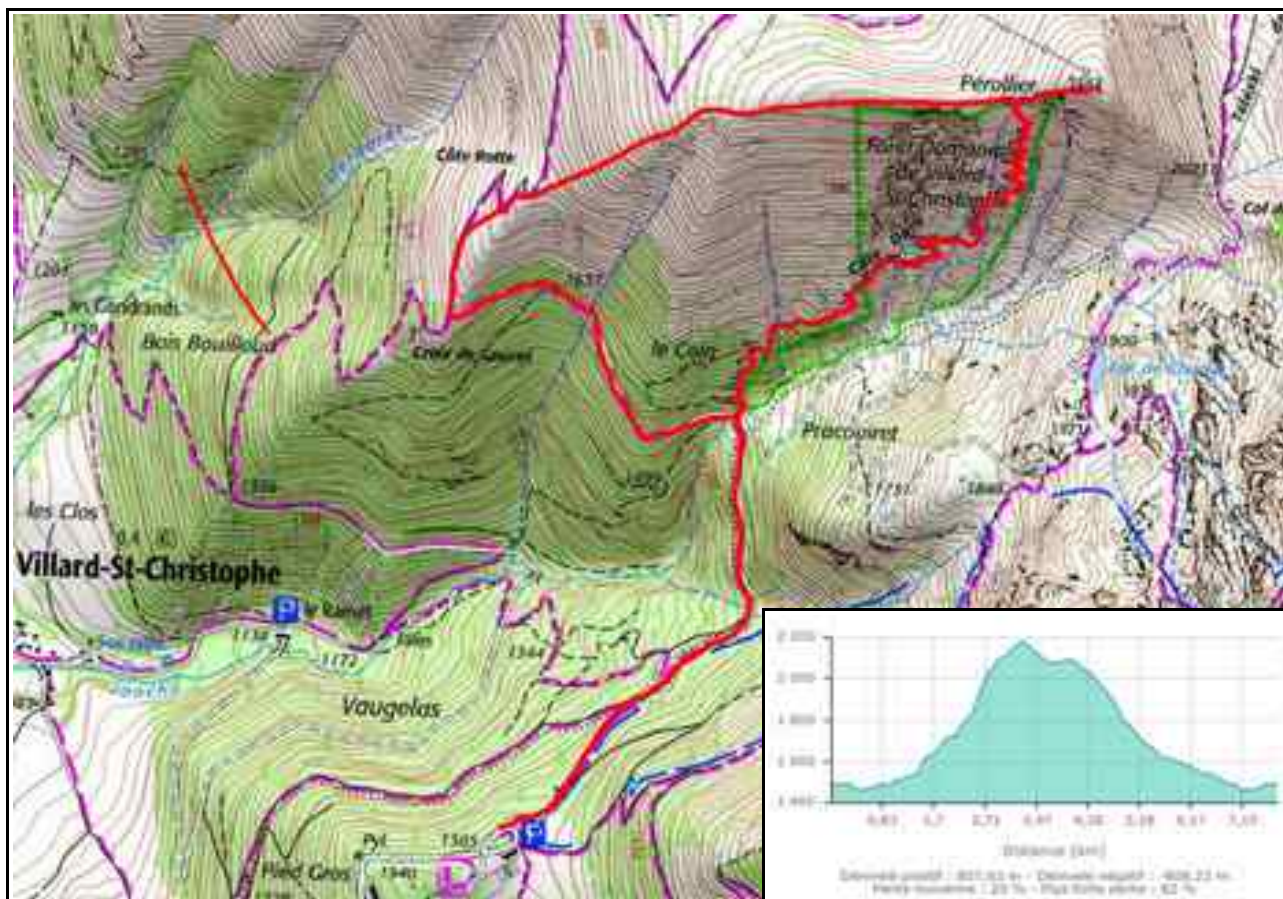
Prendre la piste qui descend d'environ 40 m en direction nord, puis remonte jusqu'à traverser un petit ruisseau qui traverse la piste à gué. Juste après un sentier débute à travers bois, panneau indiquant «sentier du diable». Bon sentier sortant des bois à 1680 m, quelques passages un peu délicats se franchissent néanmoins sans problème (noté cote dure sur IGN).

On arrive sur la crête à 2100 m le sommet est un peu plus haut à gauche, ou arrive un télésiège montant de l'Alpe du Grand Serre. Pour descente suivre la crête direction ouest. On peut descendre au col du Parché pour faire le Grand Serre en plus. On aperçoit la piste qui monte à la cabane des Cloutons, c'est celle que l'on va rejoindre, elle permet de redescendre jusqu'au point de départ.

HEBERGEMENT :

Cabane de Pracouiret ® 1670 m.

Le Pérollier (boucle) 2183 m



Dénivelé: 720 m Développé : 7,2km.



Vue du sommet, le Tabor et en fond le Dévoluy

Juin 2016