



Le sommet vu du refuge de Plaisance.

MASSIF : **Vanoise**

CARTE : **iGN 3633 ET** 

ITINERAIRE: Chambéry, Albertville, Moutier, Bozel, Champagny, Champagny le Haut, continuer la petite route et se garer à son terminus, au grand parking à la Laisonnay d'en bas à 1550 m, au delà l'utilisation de la piste est réservée aux alpagistes et au gardes du parc.

Prendre la route qui continue sur 500 m, passer le petit pont sur le torrent qui descend de la cascade de Py, prendre le sentier qui longe le torrent et monte en direction de la cascade. La montée est assez ardue sur environ 250 m, jusqu'au verrou de la cascade, puis le sentier continue un peu moins durement en suivant le torrent jusqu'à la passerelle qui le traverse, vers la cabane des chasseurs. On monte ensuite à travers la prairie jusqu'au refuge de Plaisance 2170 m. Prendre le sentier qui passe derrière le refuge en direction de l'est, traverser le torrent et débiter la montée en suivant plus ou moins un petit ruisseau que l'on traverse avant d'arriver au plat des Esserieux. Un peu plus loin le sentier prend un vallon direction est, au point côté 2460 sur *iGN*, on traverse ce vallon en direction de du nord, on suit à peu près le tracé bleu de la carte, on longe par la gauche le gros rocher du Grand Tuf, et on monte vers le sommet qui est bien visible. Un petit vallon monte entre les rochers multicolores, pour nous amener sans difficulté au point le plus haut de la randonnée à 2870 m.

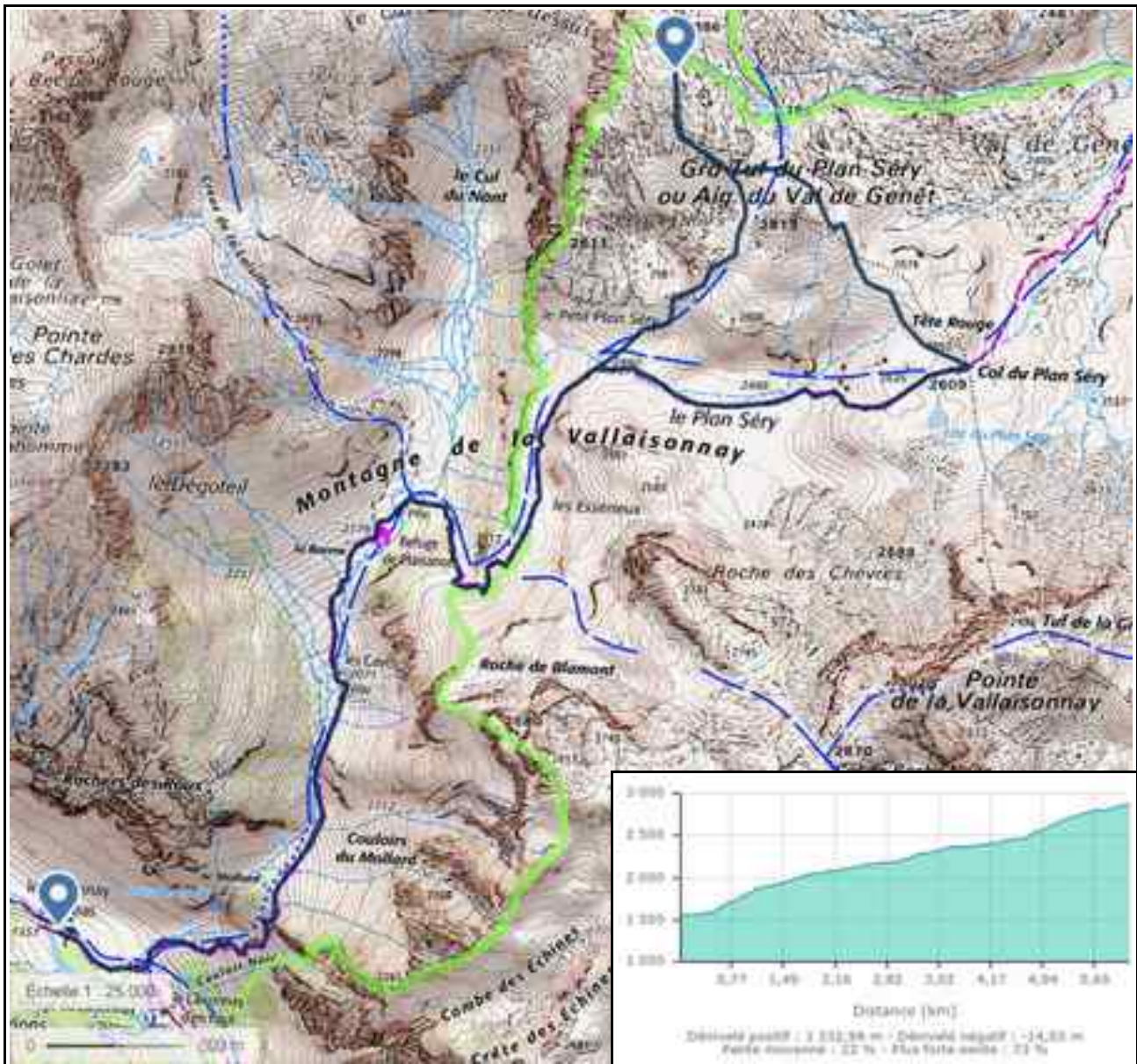
Descendre en direction du Grand Tuf, le contourner par la gauche, on va descendre sans difficulté jusqu'au col de Plan Séry que l'on aperçoit ainsi que le lac éponyme un peu plus bas. De là on descend en direction de l'ouest, on traverse le Plan Séry,

Pas de Genêt 2870 m



pour arriver au point ou on a quitté le sentier.

HEBERGEMENT: Refuge de Plaisance 2010 m.



Longueur 11 km, dénivelé : 1330 m



Le Plan Séry.

Octobre 2018