



La crête vue de Thorame Basse.

MASSIF : **Pré-Alpes de Haute Provence** CARTE : **IGN 3440 ET**



ITINERAIRE:

Dignes, après Saint-André les Alpes, direction Allos, tourner à gauche direction Thorame-Haute, puis Thorame-Basse, tourner dans le centre du village direction la Valette. On suit l'Issole et sur notre droite se trouve la crête que l'on va prendre. Arrivé à la Valette, se garer dans le hameau près de l'église à 1320 m d'altitude.

Monter direction est dans le haut du village, et prendre à droite juste avant la fin, un panneau avec balisage à la peinture jaune indique Plaine de Jassau, cabane pastorale de Chalufy.

Le sentier va monter dans le ravin de Raichas jusqu'à déboucher dans la plaine de Jassaud à 1925m. On aperçoit sur la gauche les cabanes pastorales des Abeurons et de Chalufy.

Le sentier traverse la plaine et à son extrémité vers 1966 m une trace monte dans l'alpage en direction du sud. Cette trace longe le sommet situé à 2077 m et on voit apparaître la crête qui se développe jusqu'aux Serres (photo ci-après).

Rien de bien particulier à expliquer sur cette large crête sinon de de la suivre au gré de ses envies.

Retour par le même itinéraire.

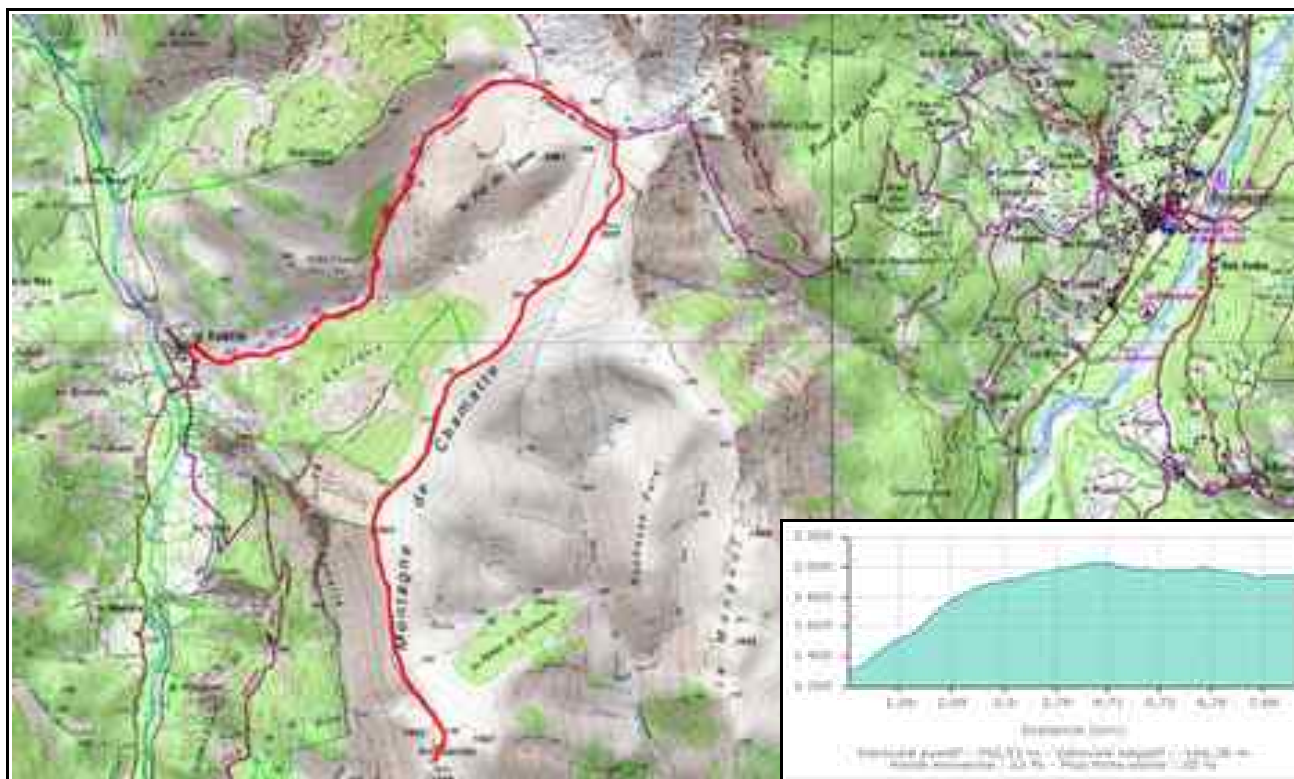
On peut également faire une variante en passant par la cabane de Chalufy, puis par le col du même nom, après quoi on descend sur la Valette en passant par la cabane ONF de Boules.

HEBERGEMENT :

Cabane pastorale de Chalufy ® 1857 m.

Cabane pastorale des Abeurons ® 1858 m.

Montagne de Chamatte et les Serres 2077 m



Itinéraire 8,5 km, 700 m de dénivelé.



La large crête de la Montagne de Chamatte en direction des Serres

Novembre 2015