



Le sommet sous l'arche.

MASSIF : **Cerces/Ambin**

CARTE : **IGN 3634 OT**



ITINERAIRE: Chambéry, puis D 1006, Aiguebelle, Modane, Bramans, dans le hameau du Verney, prendre à droite juste avant la sortie du hameau, continuer la petite route en direction des Hauts du Verney et prendre la deuxième route à droite entre des maisons. Le goudron disparaît tout de suite et c'est une piste assez étroite qui monte en sous-bois, avec des passages en zone un peu éboulue qui m'ont conduit à m'arrêter dans le troisième lacet où se trouve un emplacement propice à réaliser un demi-tour et à stationner à 1595 m.

Continuer à pied sur cette piste au bout de 200 m, on trouve à main droite un bon sentier qui monte calmement, et va couper par trois fois la piste. A 1890 m une petite variante du sentier, nous fait passer près de la fontaine du Cantoun, puis rejoint le sentier avant d'arriver de nouveau sur la piste juste avant le lieu-dit "le Jeu" où se trouvent trois habitations, et où on quitte le sous bois. De là le sentier part plein sud contourne l'extrémité des crêtes du Général Sarret, par où on va revenir, et continue en légère descente, on voit le sommet et le col vers lequel on se dirige. On croise le sentier qui monte de Villette et c'est dans l'alpage de la Combe des Archettes que l'on passe près d'une petite bergerie, puis près du lac de l'Étoile et que l'on arrive vers le genre de col où se situent d'anciens baraquements militaires à 2690 m. On aperçoit sur notre gauche les restes de remparts du Fort de Mont Froide que l'on atteint à 2796 m. Une large crête parsemée de restes de fortifications nous amène au sommet à 2822 m. On surplombe les crêtes du Général Sarret, parsemées d'effondrements caractéristiques de ces zones gypseuses. On va descendre directement dans la pente, un peu ardue au début, pour arriver à la stèle dédiée au général, qui marque le début de la zone gypseuse. Une trace, présente sur *IGN*, est matérialisée sur le terrain par des repères à la peinture orangée. Bien les suivre, car s'il n'y a rien de bien dangereux ce type de

Mont Froid

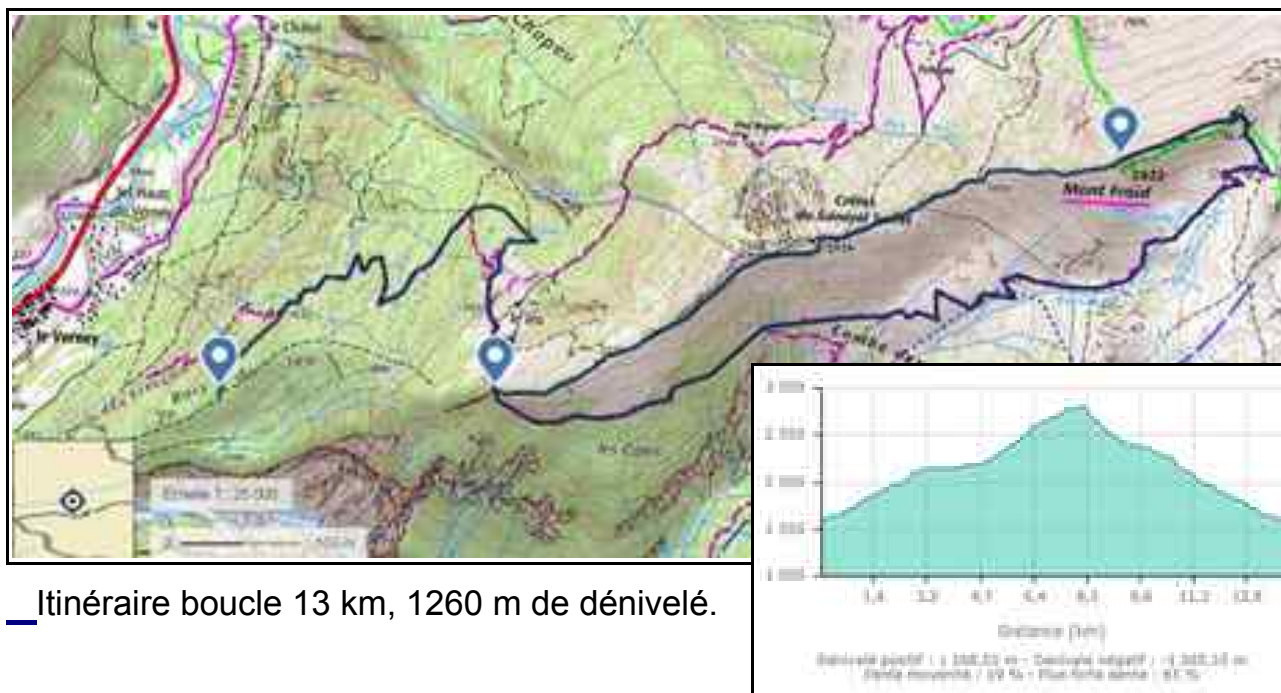
2822 m



roche est parfois un peu traître, mais magnifique. Vers 2300 m on quitte cette zone pour arriver de nouveau dans la prairie, et au bout de la crête à une grande croix qui domine Bramans et la vallée de la Maurienne. On domine "le Jeu", il ne reste plus qu'à descendre en alpage et rejoindre le sentier de l'aller.

HEBERGEMENT: Rien de répertorié.

DIVERS : On peut éviter la piste décrite plus haut, en tournant dans Bramans juste avant le pont, la D 100 suit le ruisseau d'Ambin, se garer après Villette à 1574 m.



Itinéraire boucle 13 km, 1260 m de dénivelé.



Les crêtes du Général Sasset.

Septembre 2018