

Lancebranlette 2936 m



Le sommet vu de la baraque des douaniers.

MASSIF : **Beaufortain** CARTE : **IGN 3531 ET**



ITINERAIRE:

Bourg St Maurice, col du Petit St Bernard, se garer avant l'hospice sur le grand parking à côté de la baraque des douaniers à 2108 m, on aperçoit le sommet vers l'ouest. Descendre en contrebas de la route et longer le ruisseau dans le sens de la montée vers le col, on va croiser un autre sentier qui descend du parking situé près de l'hospice, le prendre direction ouest. Sentier bien tracé, évoluant en alpage jusqu'à une bifurcation à 2425 m. Laisser à gauche le sentier qui va vers le lac Sans-Fond et continuer à monter. Vers 2700 m le sentier rentre dans une zone rocheuse un peu plus ardue puis reprend l'alpage. Vers 2875 m on arrive sur la crête ou se trouve une table d'orientation, le sommet est juste un peu plus loin.

Retour par le même itinéraire, mais à la bifurcation à 2425 m prendre le sentier qui conduit au lac Sans-Fond, on s'y rend avec peu de variation d'altitude. Un très gros reste de névé de 3 m de haut était présent en ce mois d'août 2016.

Pour le retour rejoindre la bifurcation, puis l'itinéraire de montée.

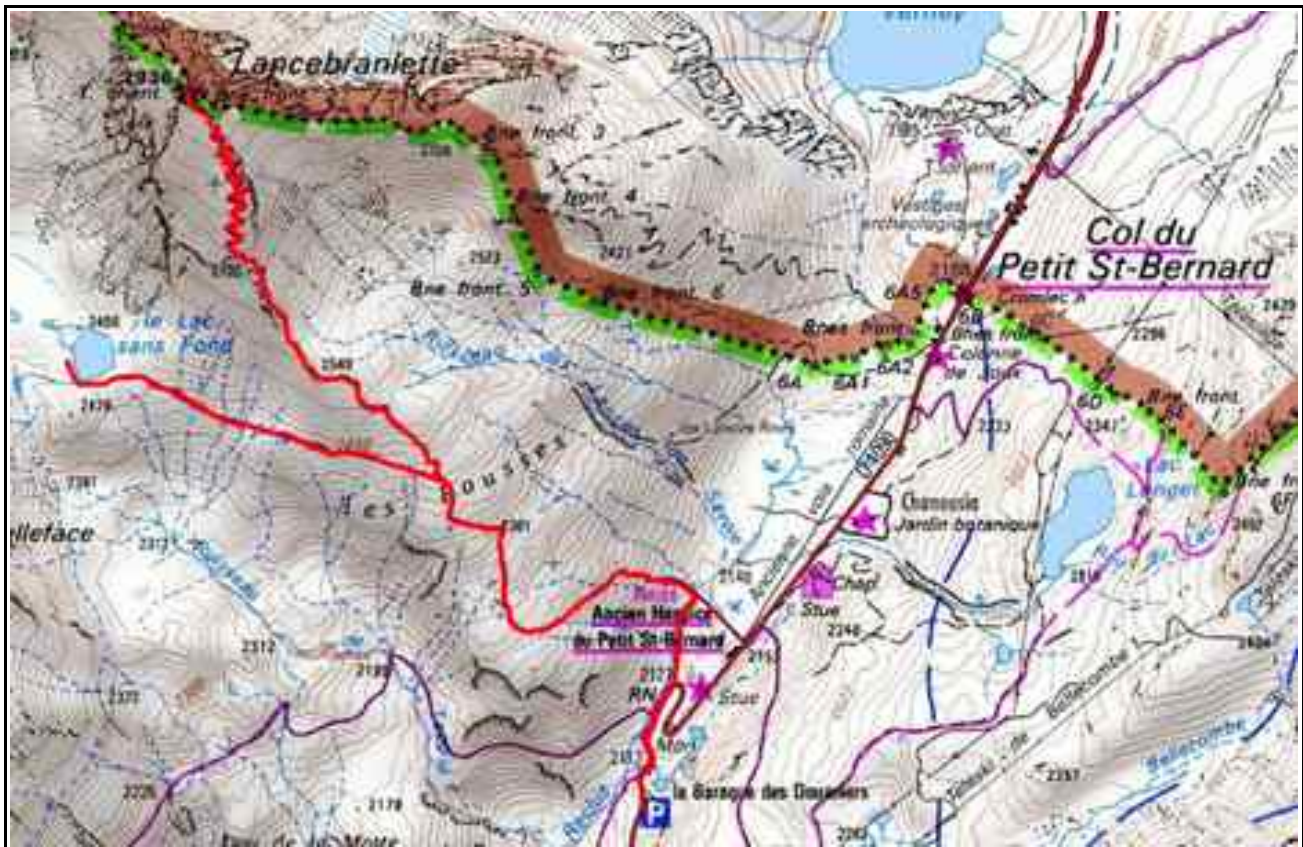
HEBERGEMENT :

Rien de répertorié.

Gentiane pourpre



Lancebranlette 2936 m



Dénivelé : 820 m Longueur : 5 km



La table d'orientation du sommet et, plus bas, le lac Sans-Fond, et en fond le Mt Valezan.

Aout 2016