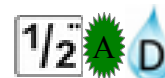


Le Grand Serre 2141 m



Le sommet vu du lac de Laffrey

MASSIF : Matheysine CARTE : IGN 3336 OT



ITINERAIRE:

Grenoble, direction la Mure, avant le village, au rond point de la zone industrielle, prendre la direction de Saint-Honoré 1500, se garer sur le grand parking après les immeubles.

La direction du sommet est indiquée, on prend la piste qui descend, direction nord-est, puis remonte jusqu'à Pracouiret, ou une autre piste part à droite. Traverser le ruisseau et continuer la piste, panneau indicateur, et la suivre jusqu'à la cabane des Cloutons. De là monter au col du Parché situé plein est, on passe sous un « tire-fesse » avant d'arriver au col à 1996 m. De là on prend la large crête qui part plein nord, on croise de nouveau le « tire-fesse », il ne reste plus qu'à suivre la large crête, pratiquement plate, qui rejoint le sommet à 2141 m.

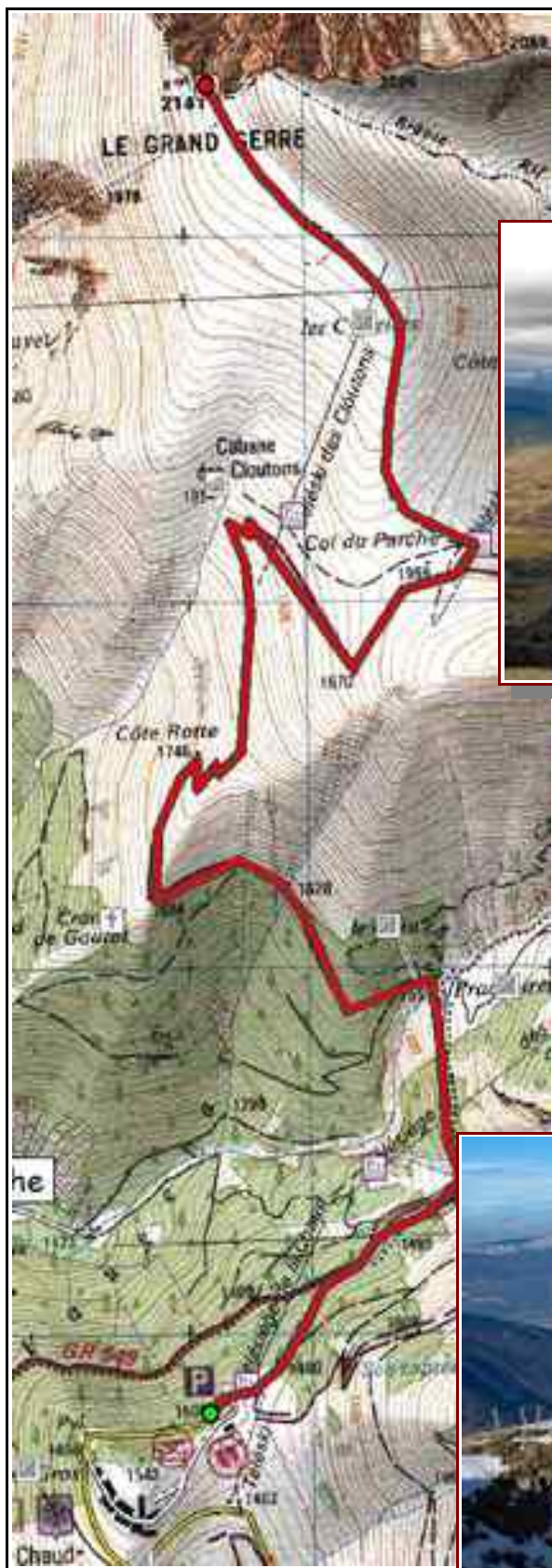
Belle vue sur Grenoble et la chaîne du Vercors.

Retour par le même chemin.

HEBERGEMENT: Cabane de Pracouiret 1669 m.

DIVERS : La station de Saint-Honoré présente la particularité d'avoir été abandonnée en cours de construction. Des immeubles n'ont jamais été terminés, et le télésiège situé dans le creux sous la station, est envahi par les ronces.

Le Grand Serre 2141 m



DENVELE + DENVELE -	ALT. MAX ALT. MIN	LONGUEUR DUREE
+ 723 m - 84 m	2134 m 1459 m	6.606 km 2h58'



Les lacs de Laffrey
Grenoble vu du sommet

Décembre 2015