

Grand Bérard 3046 m



Le sommet vu du vallon du petit Parpaillon

MASSIF : **Queyras**

CARTE : **IGN 3538 ET**



ITINERAIRE:

De Barcelonnette, direction est en suivant l'Ubaye, et après Jausiers, tourner à la Condamine Chatelard traverser le torrent et suivre la D 29 vers la petite station de ski de la Sainte-Anne la Condamine. Dans le hameau vers le gîte d'étape, continuer la piste jusqu'à la chapelle Ste Anne à 1752 m.

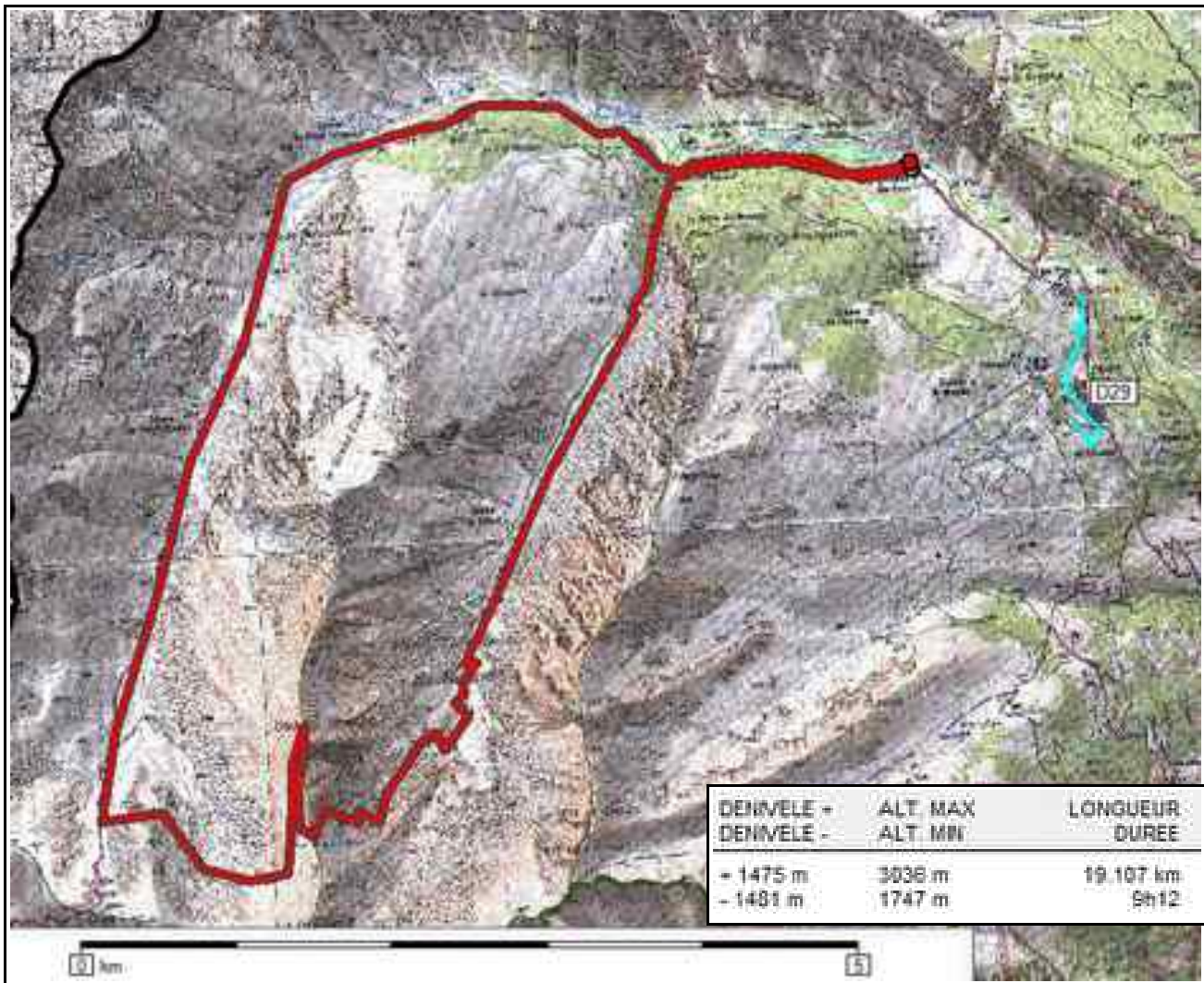
Prendre la piste balisé GR 6, dépasser la cabane de Parpaillons (bistrot, restaurant) au point côté cote 1840 m pont de Bérard, monter dans le vallon qui suit un petit torrent ne direction du sud. Suivre le fond de vallon, quelques petits cairns balisent l'itinéraire et permettent de joindre le pas du Reverdillon à 2875 m. De ce point une vague sente monte sous le versant ouest pour rejoindre le sommet. Itinéraire et cheminement pas très évident.

Pour la descente rejoindre la piste sous le pas du Reverdillon, qui descend dans le vallon du Parpaillon et rejoint le GR 6. On descend ce vallon, bien balisé, on rejoint la piste que l'on a abandonné lors de la montée. Retour vers la voiture en suivant la piste.

Hébergement_:

Rien de répertorié.

Grand Bérard 3046 m



Le sommet à droite et le pas du Reverdillon à gauche

Aout 2008