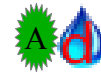




La crête ou se situe la batterie.

MASSIF : Bauges/Combe de Savoie CARTE : IGN 3432 ET



ITINERAIRE :

Par Annecy ou Albertville, entre Albertville et Ugine, monter au hameau de Marthod, puis au lieu-dit le Villard, se garer sur le petit parking près de la chapelle Saint Laurent à 839 m, fontaine en été.

Prendre la piste qui part direction nord, et dans le grand virage prendre le chemin à main gauche, balisage rouge et jaune, de là on voit le bord de la falaise ou on va monter. Laisser les deux pistes que l'on va rapidement croiser à main droite. L'itinéraire n'est pas compliqué, il suffit de suivre ce chemin ceux jusqu'à 1262 m ou on rejoint la piste qui arrive du lieu-dit le Raffort (le bout de route qui monte jusqu'au lieu-dit le Raffort n'est pas déneigé en hiver). De là suivre cette piste jusqu'à 1403 m ou on sort des bois à l'Alpettaz. Continuer sur la piste direction du nord on arrive rapidement à la batterie ou se trouve, en été, une fontaine.

Le fort n'est accessible au public qu'en des périodes particulières.

<https://www.facebook.com/Fort-de-la-Batterie-de-Marthod-1633876956834822/>

HEBERGEMENT:

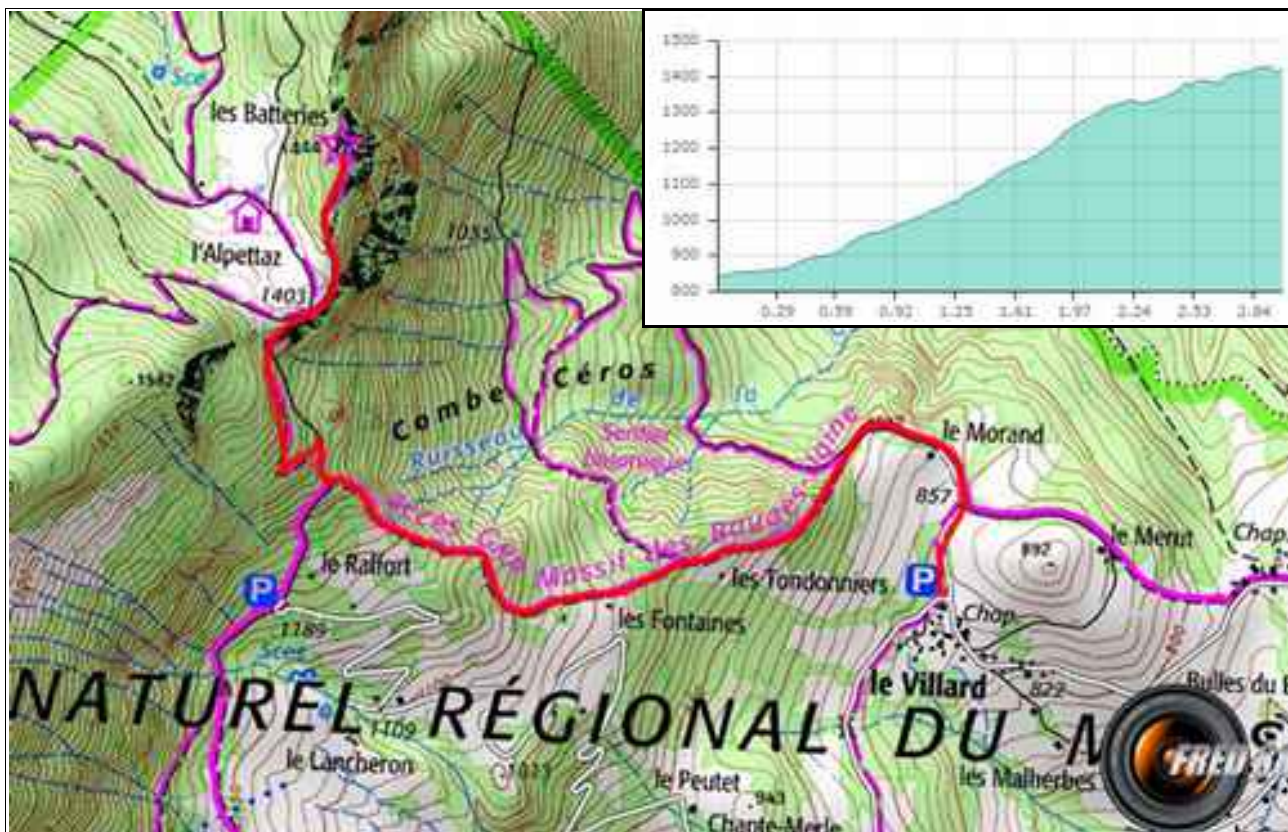
-Cabane de l'Alpettaz ® côté Ugine.

DIVERS :

Retour par le même chemin.

Fort de la Batterie de Marthod

1444 m



— Itinéraire 3 km, pour 600 m de dénivelé positif.



La batterie, et la fontaine devant.

Février 2017