



Le sommet vu de la route du col du Frêne

MASSIF : Bauges

CARTE : IGN 3432 OT 

ITINERAIRE :

Chambéry, direction Albertville, traverser Saint-Pierre d'Albigny, monter au col du Frêne et se garer sur le parking à 950 m situé un peu en dessous du col.

Remonter vers le col, un panneau indiquant le sommet et précisant "passage délicat" nous indique le départ. Un sentier, balisage jaune, monte tranquillement en sous bois, croise une piste à 1050 m et suit la crête de la Via pour déboucher en alpage près de la piste à 1310 m. En suivant le balisage on replonge en sous bois pour arriver au col du Poyat à 1351 m, puis on commence à monter; Au panneau on part à gauche, le sentier balisé sur le terrain n'est pas celui tracé sur *IGN* qui monte pleine pente. Vers 1640 m on sort des bois et vers 1850 m le cheminement se fait plus ardue dans les rochers et éboulis jusqu'à arriver à une petite cheminée câblée qui nous permet de déboucher sur la crête à 1955 m. Quelques petits passage en dévers sur le versant est sont équipés de câbles ce qui nous permet d'arriver à la grande croix métallique du sommet sans difficulté à 2041 m.

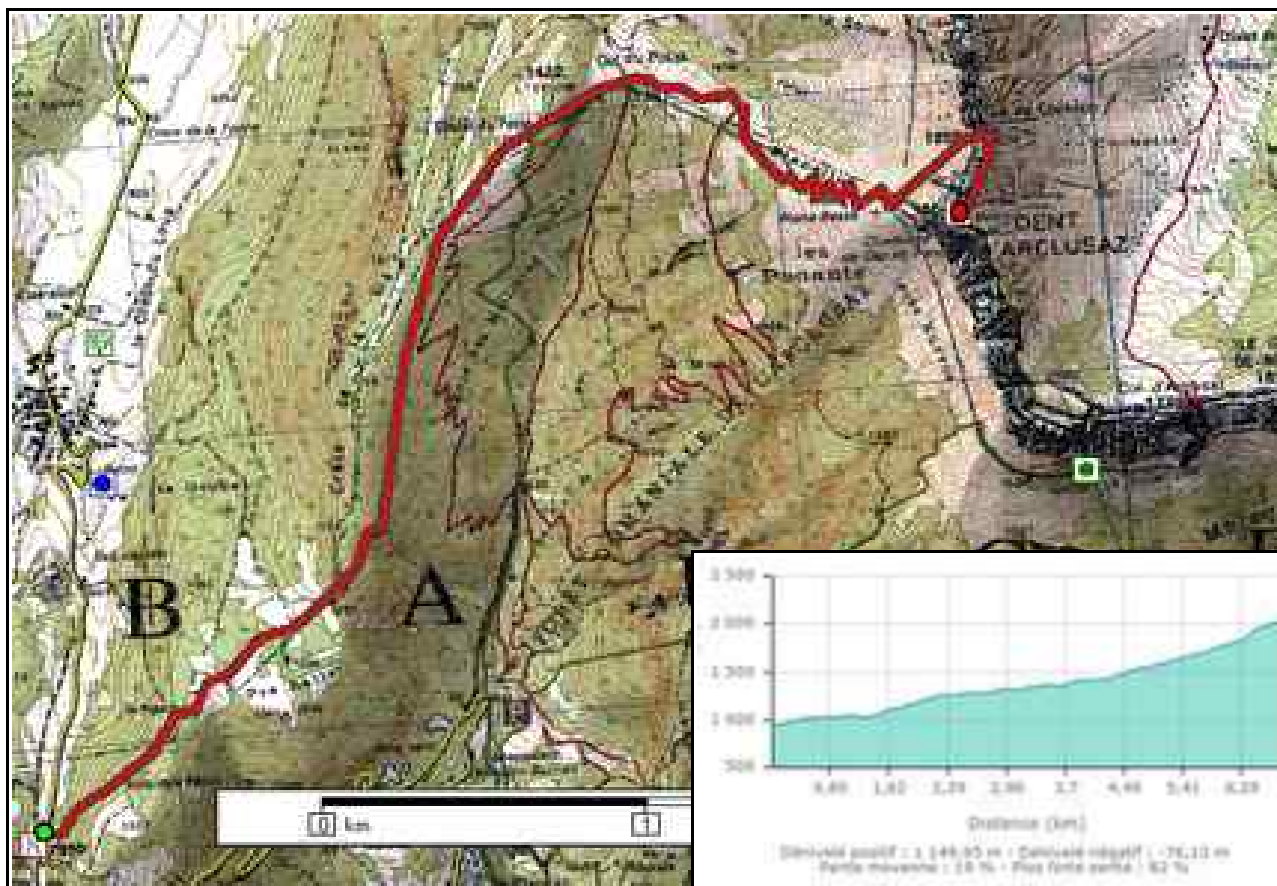
Retour par le même itinéraire.

HEBERGEMENT: Rien de répertorié.

DIVERS : Également fait par les arêtes nord-sud en passant par la Combe aux Chevaux. Itinéraires assez aérien avec quelques petits passage d'escalade facile.

Dent d'Arclusaz

2041 m



Longueur_ 13 km, 1121 m de dénivelé positif.



La croix du sommet

Juillet 2018