

Crête du Chateau Jean Grossan 2371 m.



Le "Chateau" vu en cours de montée.

MASSIF : **Queyras**

CARTE : **IGN 3537 ET** 

ITINERAIRE:

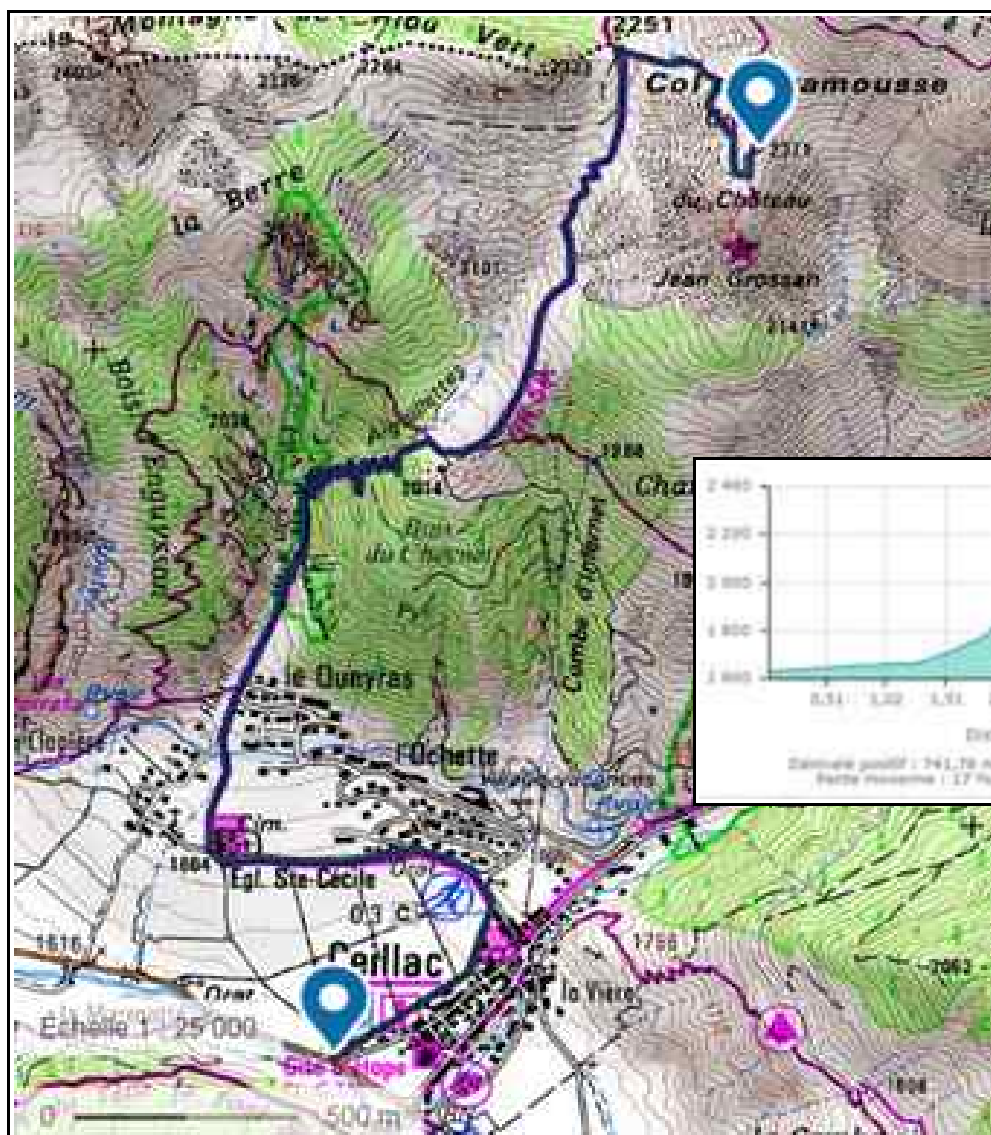
De Briançon prendre la N 94 jusqu'à Mont-Dauphin, puis la D 60 jusqu'à Ceillac, se garer près du torrent du Mezelet à la hauteur de la bifurcation conduisant au centre, à 1630 m.

Prendre la petite route qui se dirige vers Ceillac puis celle qui s'oriente vers l'église Sainte-Cécile située au milieu des champs, balisage rouge et blanc du GR 58. Tourner après l'église, un chemin suit un petit ruisseau dans le ravin, et longe le lotissement "le Queyras". On longe une zone de rochers érodés avant d'entrer en sous bois et de débiter une montée très soutenue, succession de nombreux lacets avant d'arriver sur un plateau où se trouvent les restes d'un ancien remonte-pente à 2014 m. On laisse à droite un sentier qui descend sur le Villard, que l'on pourra utiliser pour le retour. On évolue désormais en alpage et c'est sans difficulté que l'on atteint le col de Bramousse à 2251 m. De là, on quitte le GR, un bon sentier part en direction de l'est pour atteindre la large plate-forme du Château de Jean Grossan, à 2371 m.

Retour par le même itinéraire.

HEBERGEMENT : Rien de répertorié.

Crête du Chateau Jean Grossan 2371 m.



Itinéraire 8,5 km boucle dénivelé 740 m.



Le Col.

Aout 2018