

## Crête des Chambrettes 2582 m\_boucle.



Le sommet vu de Clôt Henri,

MASSIF : **Queyras**

CARTE : **IGN 3537 ET** 

ITINERAIRE:

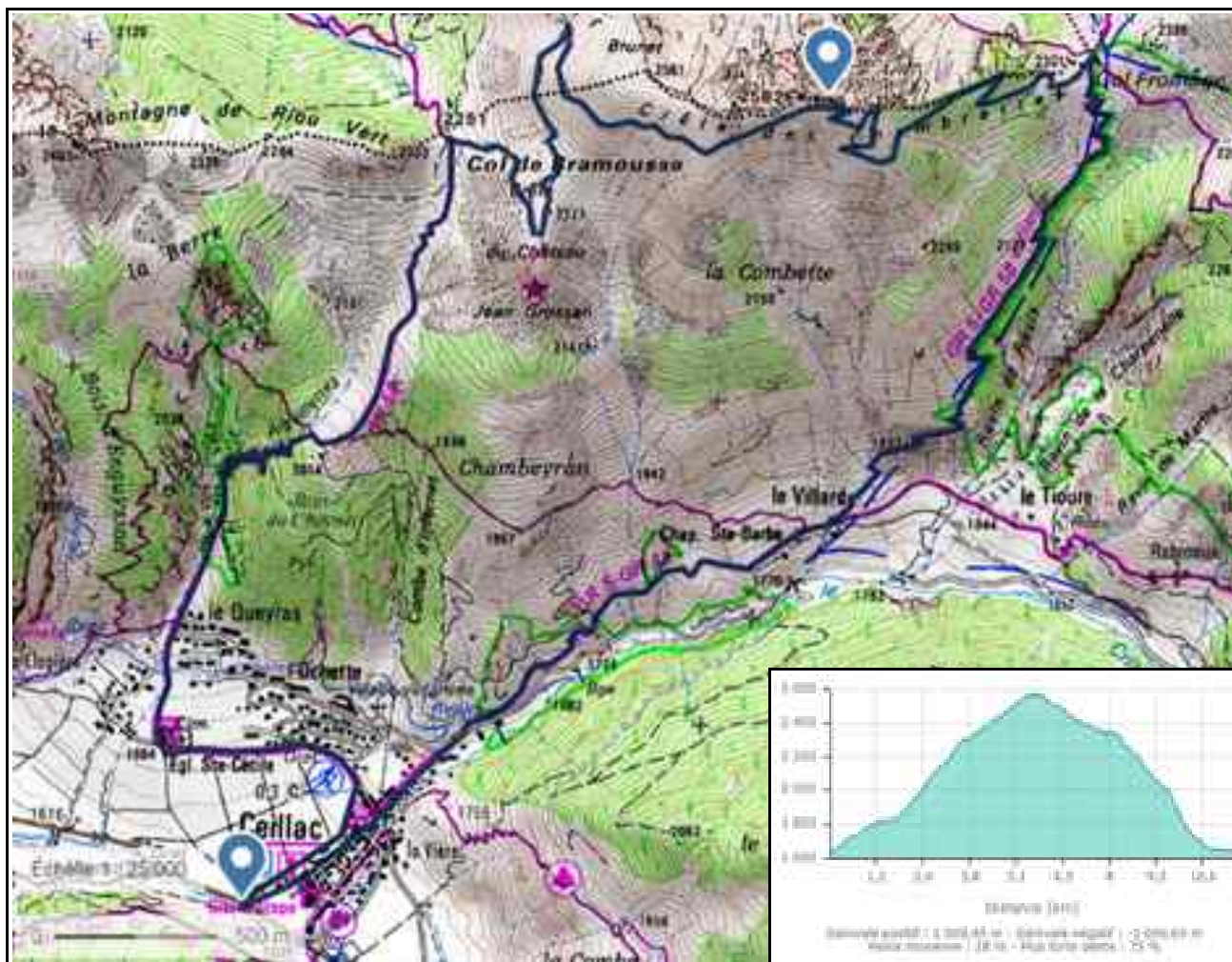
De Briançon prendre la N 94 jusqu'à Mont-Dauphin, puis la D 60 jusqu'à Ceillac, se garer près du torrent du Mezelet à la hauteur de la bifurcation conduisant au centre, à 1630 m.

On est sous la crête que l'on aperçoit juste au dessus. Traverser Ceillac, puis à la sortie, on longe le Cristillan par la petite route, et vers 1600 m à main gauche, un panneau nous indique le col Fromage, balisage rouge et blanc du GR 5-58. La montée se fait par un sentier régulier en alpage qui nous amène sur la piste conduisant au Villard. On laisse un premier panneau indiquant le col de Bramousse et au second, à 1840 m à la hauteur de la chapelle Sainte Barbe, on prend un sentier qui monte bien régulièrement avec quelques passages sous les mélèzes pour nous amener sans difficulté au col Fromage à 2301 m ou se trouve un abri en cas de pluie. On est au pied de la crête ou une trace monte plein ouest, heureusement un bon sentier avec une pente très constante nous conduit sans difficulté au sommet, à 2853 m, ou se trouve l'ancien poste optique, qui est ouvert et peut servir d'abri.

Juste avant d'arriver au sommet on a rejoint un sentier qui montait de l'ouest, c'est lui que l'on va emprunter pour descendre. La pente est constante le sentier bien tracé et c'est sans difficulté que l'on arrive à la Crête du Château Jean Grossan à 2371 m. Un peu plus bas on rejoint le GR 58 au col de Bramousse à 2251 m. Un panneau nous indique Ceillac, puis un peu plus bas Ceillac en direct ou Ceillac par le Villard. En prenant en direct on descend en sous bois pour arriver dans un grand lotissement et rejoindre le point de départ.

HEBERGEMENT: Rien de répertorié

# Crête des Chambrettes 2582 m\_boucle.



Itinéraire 10,5 km boucle dénivelé 1000 m.



Le sommet.

Aout 2018