

## Cime et fort de Pépin 2344 m



Le Mont et à droite le fort.

MASSIF: **Mercantour / Roya**

CARTE: **IGN 3841 OT**



### ITINERAIRE:

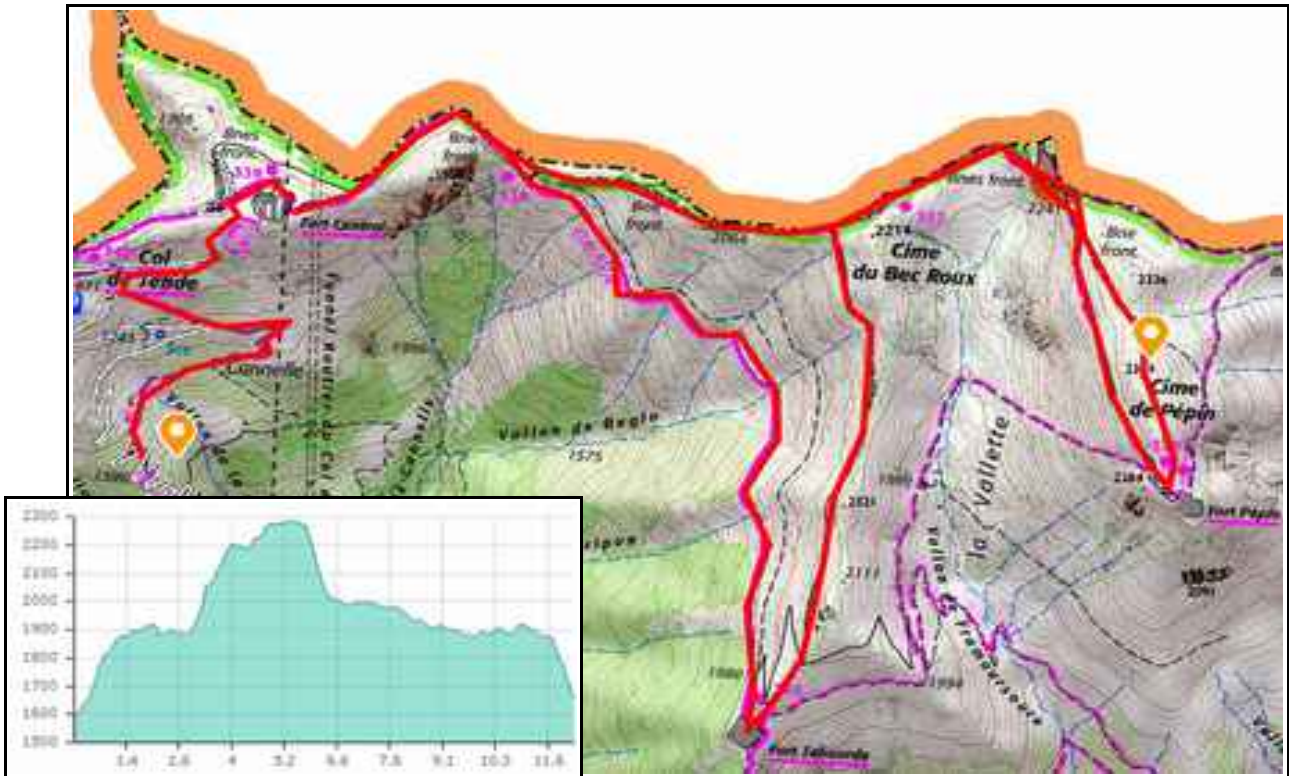
Dans la vallée de la Roya, après Tende, en direction de l'Italie, environ 1 km avant le tunnel régulé par un feu tricolore, prendre la petite route qui monte sur la gauche dans un virage, marqué col de Tende. Il est possible de monter jusqu'au col mais nous avons laissé le véhicule à 1600 m dans un virage.

De ce point on laisse la voiture pour emprunter un sentier qui coupe les prochains lacets de la piste, un peu plus haut à proximité de la piste, on trouve l'entrée d'un blockhaus avec une partie souterraine accessible ou l'on peut visiter un souterrain desservant une ancienne batterie. Un peu plus haut à 1870 m on rejoint la piste qui monte de l'Italie et une autre qui fait la desserte des différents forts. Du fort central à 1910 m prendre une piste direction est, et la quitter à une fourche en Y pour un sentier, panneau indiquant «Fort Pépin», balisage à la peinture jaune. A 2140 m on arrive sur la piste qui monte du Fort Tabourde, puis on suit la crête, sans balisage pour monter au sommet de la Cime de Pépin que l'on atteint à 2344 m. Suivre cette crête en descendant cette fois, et on arrive au Fort de Pépin à 2250 m. Prendre la petite piste, panneau indiquant «Fort Central», elle nous ramène à la piste qui monte du Fort Tabourde, en la descendant on arrive au fort à 1960 m. Prendre la piste qui conduit au «Fort Central» et utiliser le même chemin qu'à l'aller pour retourner à la voiture.

HEBERGEMENT: Rien de répertorié.

DIVERS: Ballade thématique, ayant pour sujet l'architecture militaire de montagne.

# Cime et fort de Pépin 2344 m



— Itinéraire pour le sommet 16 km, 750 m de dénivelé positif.



Le fort.

Aout 2017