



Le sommet vu du parking à 1600 m

**MASSIF : Ubaye CARTE : IGN 3538 ET**



### ITINERAIRES :

Sur la D 900 de Gap à Barcelonnette, avant l'aérodrome de Saint-Pons prendre la route D9, qui monte, contourne le terrain d'aviation, puis tourner à gauche avant le torrent du Riou Bourdoux, que l'on longe jusqu'à le traverser. A partir de là on passe en piste. Suivre les panneaux qui indiquent le parking des Dalis et le refuge de la Pare, et se garer sur le grand parking à 1600m.

Suivre les panneaux indiquant le refuge de la Pare et le balisage à la peinture jaune, on alterne entre piste et sentier jusqu'au refuge à 1832 m où se trouve un bon point d'eau. Prendre sur la droite du refuge, le sentier indiqué col de la Pare, balisage rouge et blanc du GR6. Une belle montée sous les mélèzes, avec traversée de petits ruisseaux, nous conduit jusqu'à 2216 m où on sort des bois, dans un alpage (Abreuvoir). A 2277 m nouvelle bifurcation, on suit toujours le GR et le sentier nous conduit au col de la Pare à 2655 m.

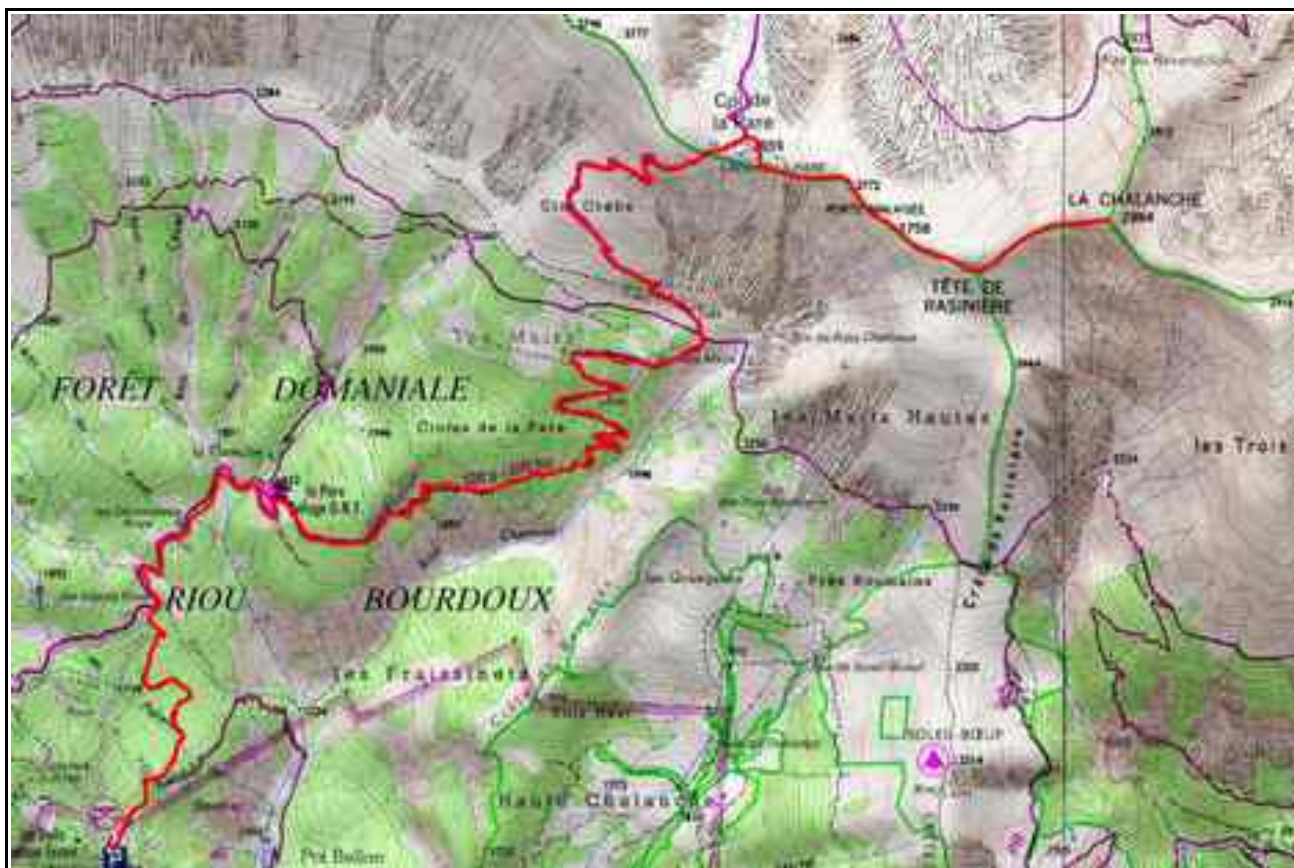
De là, on quitte le GR, suivre la crête direction ouest, on va passer au sommet de la Rasinière à 2810 m. Après ce sommet continuer sur la crête, le cheminement se fait plus aérien, sur de gros blocs de rocher, on trouve ici un balisage à la peinture jaune, cheminement un peu plus impressionnant, mais sans difficulté pour nous amener au sommet à 2984 m.

Retour par le même itinéraire.

### HEBERGEMENT :

Rien de répertorié.

# La Chalanche 2984 m



Longueur: 8,9 km Dénivelé: 1380 m



Le sommet et en fond le Grand Bérard

Aout 2016