



L'entrée de la grotte

MASSIF : **Chartreuse**

CARTE : **IGN 3333 OT**



**ITINERAIRE** : A la sortie de Saint-Pierre d'Entremont en direction du col du Granier monter au cirque de Saint-Môme, parking après Saint-Môme le Haut à 850 m (Payant les mois de juillet et aout).

Du parking (point d'eau aux toilettes) continuer le long du Guiers en restant sur la même rive, le sentier commence à monter en sous bois au bout de 500 m. Vers 1015 m un premier sentier descend au pied de la première cascade, c'est de là que le sentier permet de faire une variante de descente. §

En continuant la montée, vers 1100 m, un nouveau sentier permet de descendre au pied de la seconde cascade. De ce point on peut escalader par la gauche la cascade pour accéder à la grotte par un itinéraire équipé d'un câble.

En remontant sur le sentier on accède, vers 1200 m, sous la falaise à une bifurcation, laisser à gauche le sentier qui va vers le "Pas de la Mort" et continuer tout droit. On arrive près du cirque où se trouve l'entrée de la grotte. Une partie rocheuse se désescalade en s'aidant d'une chaîne scellée ici. Le sentier longe le versant à droite de l'entrée, une passerelle, suivie d'un câble métallique sont installés pour franchir une zone délicate.

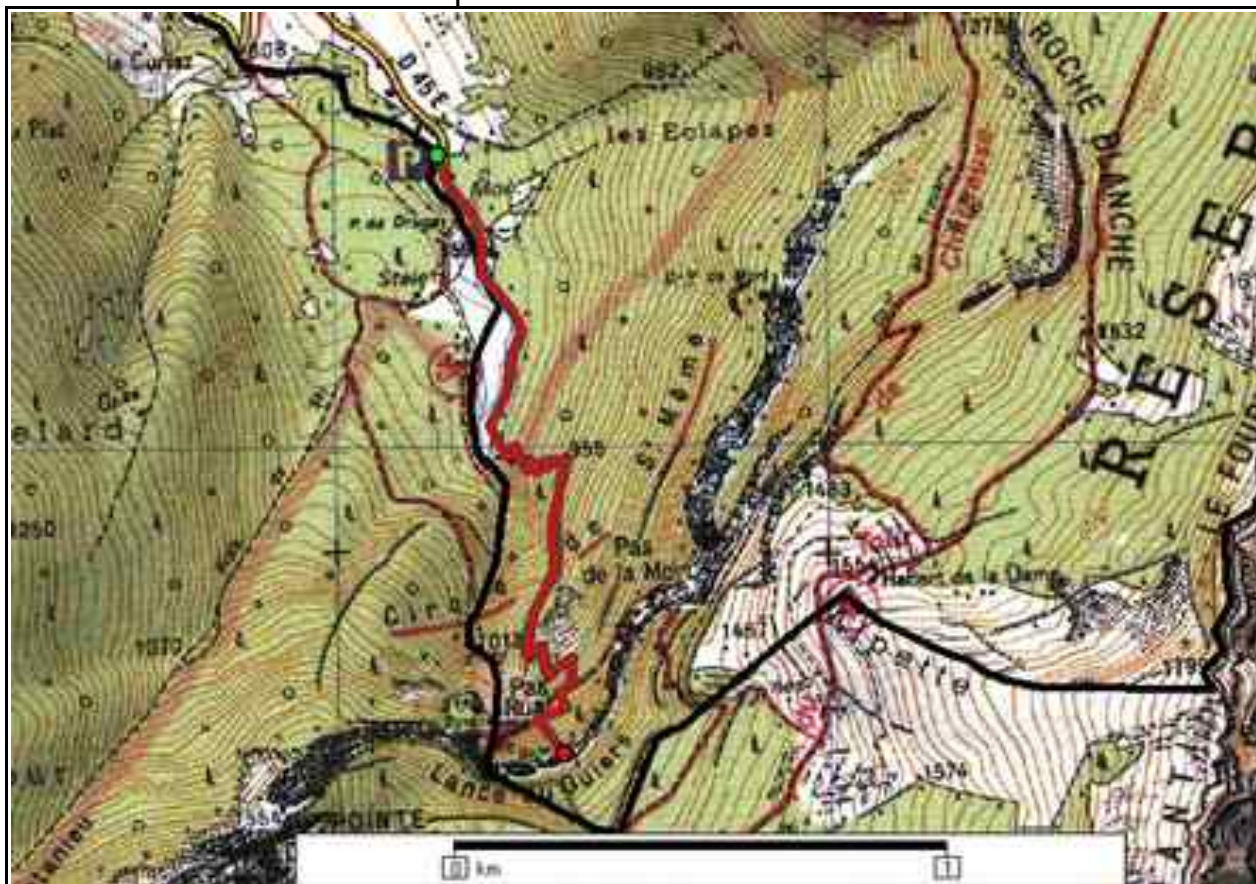
Retour par le même itinéraire ou:

## Cascades et grotte de St Môme 1289 m



Au point croisé lors de la montée § descendre vers la cascade, un bon sentier et une magnifique passerelle, nous conduisent par la rive opposée à la montée, et toujours en sous bois, jusqu'au point de départ ou un petit pont et une passerelle permettent de traverser à nouveau le Guiers.

HEGERGEMENT : Rien de répertorié.



Itinéraire pour le sommet 1,8 km, 452 m de dénivelé positif.



Les cascades

Novembre 2012