

Bonnet Rouge, Serre de Bouisse_boucle 1645 m



Le sommet et la crête vus du Rocher de Beaumont.

MASSIF : Diois/Baronnies

CARTE : IGN 3338 OT



ITINERAIRE:

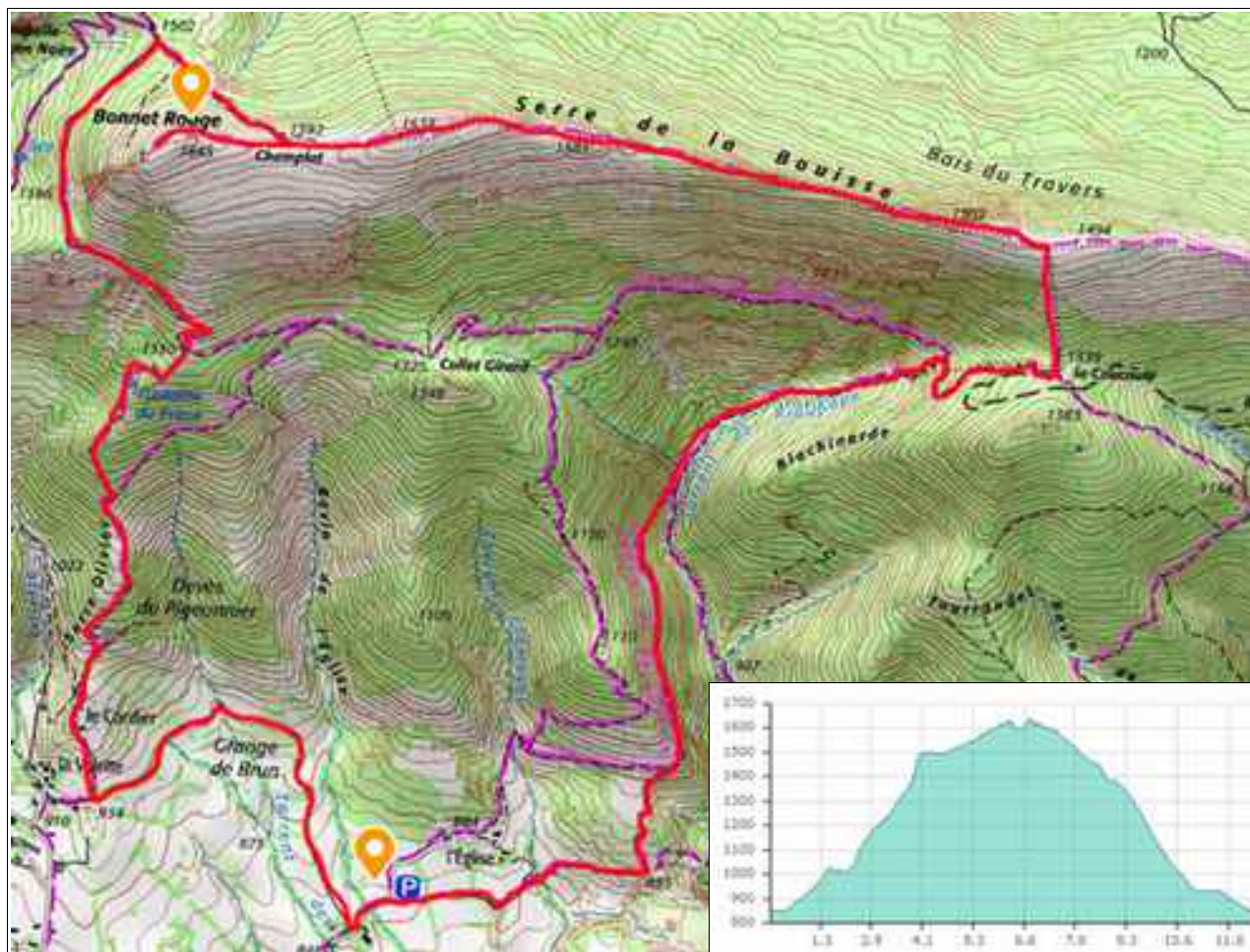
De Lus la Croix-Haute, descendre jusqu'à Serre, au rond-point prendre la D 994, passer Montclus, 2,5 km après, et avant de traverser le village de l'Épine, prendre la petite route à droite sur 200 m, au cimetière prendre encore à droite direction du lieu-dit « l'Eglise », avant d'y arriver un petit panneau indique le parking, une centaine de mètres sur piste, s'y garer à 855 m.

Continuer la piste que l'on vient de prendre, balisage jaune, après avoir longé une robine, prendre à gauche, panneau indiquant Adret de la Bouisse, on va monter en garrigue avant que le sentier ne passe en sous-bois. On va passer au lieu nommé la fontaine du Saule à 980 m, puis le sentier se fait plus soutenue, on va croiser plusieurs panneaux donnant le nom des arbres. A 1235 m on arrive sur un nouveau sentier, le prendre vers la droite, panneau indiquant la Coucoule, bien suivre le balisage à la peinture jaune, les traces de sentier sont plutôt inexistantes. Arrivé à la Coucoule, prendre à gauche, une bonne montée nous sort des bois et c'est dans la garrigue que l'on atteint le Serre de la Bouisse à 1494 m. Il ne reste qu'à suivre la crête sur 2,8 km pour atteindre la croix métallique située un peu en dessous du sommet à 1645 m. Revenir un peu en arrière, vers un panneau à 1592, m un sentier nous permet de descendre à une piste à 1502 m. De là un panneau indique la Villette, suivre toujours le balisage jaune, après une bonne descente on arrive sur une piste, point côté 934 m sur *IGN*. Prendre cette piste à main gauche, et la suivre sur 1,4 km, jusqu'à retrouver la petite route, près d'une ferme, à proximité du parking de départ.

Hébergement :

Rien de répertorié

Bonnet Rouge, Serre de Bouisse_boucle 1645 m



Itinéraire pour le sommet 12 km, 800 m de dénivelé positif.



Le sommet et sa grande croix métallique.

Mai 2017